



By Mohit Kawatra

Let's Play with Reasoning

देखते हैं किस में कितना है दम

Download Now



Practice
Set -26

Email: online@kdcampus.org | Contact: 9555108888, 9555208888

Direction : Select the related word/letters/numbers from the given alternatives.

निर्देश : दिए गए विकल्पों में से संबंधित शब्द/अक्षरों/संख्या को चुनिए।

1. Pebble : Boulder :: Pond : ?

कंकड : चट्टान : तालाब : ?

(A) Ocean/सागर (B) Fish/मछली

(C) Elephant/हाथी (D) Bird/चिड़िया

Direction : Select the related word/letters/numbers from the given alternatives.

निर्देश : दिए गए विकल्पों में से संबंधित शब्द/अक्षरों/संख्या को चुनिए।

2. 24 : 584 :: 17 : ?

(A) 278

(B) 289

(C) 296

(D) 297

Direction : Select the related word/letters/numbers from the given alternatives.

निर्देश : दिए गए विकल्पों में से संबंधित शब्द/अक्षरों/संख्या को चुनिए।

3. SUN : 108 :: MOON : ?

(A) 57

(B) 104

(C) 108

(D) 114

Direction: Select the odd word/ letters/numbers from the given alternatives.

निर्देश : दिए गए विकल्पों में विषम शब्द/अक्षरों/ संख्या को चुनिए।

4. (A) Axe/कुल्हाड़ी
(B) Hammer/हथौड़ा
(C) Goldsmith/सुनार
(D) Knife/चाकू

निर्देश : दिए गए विकल्पों में से संबंधित शब्द/अक्षरों/संख्या को चुनिए।

- 5

Direction : Select the related word/ letters/numbers from the given alternatives.

निर्देश : दिए गए विकल्पों में से संबंधित शब्द/अक्षरों/ संख्या को चुनिए।

6. (A) 13-169 (B) 8-72
(C) 6-42 (D) 9-90

- 7. Arrange the given words in the sequence in which they occur in the dictionary.**

निम्नलिखित शब्दों को शब्दकोश में आने वाले क्रम के अनुसार लिखे।

- | | |
|----------------------|---------------------|
| (1) Abandon | (2) Acquaint |
| (3) Academic | |
| (4) Astrocyte | |
| (5) Absorb | |
| (A) 14253 | (B) 15324 |
| (C) 13254 | (D) 14352 |

Direction : A series is given, with one term missing. Choose the correct alternative from the given ones that will complete the series.

निर्देश: एक अनुक्रम दिया गया है, जिसमें एक पद लुप्त है। दिए गए विकल्पों में से वह सही विकल्प चुनिए जो अनुक्रम को पूरा करे।

8. 2, 5, 14, 37, 90, ?

(A) 205

(B) 210

(C) 195

(D) 235

Direction : A series is given, with one term missing. Choose the correct alternative from the given ones that will complete the series.

निर्देश: एक अनुक्रम दिया गया है, जिसमें एक पद लुप्त है। दिए गए विकल्पों में से वह सही विकल्प चुनिए जो अनुक्रम को पूरा करे।

9. JL, MN, PP, SR, VT, ?

- | | | |
|-------|--------|--------|
| _____ | (A) UY | (B) VY |
| | (C) YV | (D) YZ |

10. In a row of girls Neha and Divya are 12th and 16th from the left and the right end respectively. If both of them interchange their positions then Neha becomes 26th from the left end. What will be the new position of Divya from right end?

लड़कियों की एक पंक्ति में नेहा और दिव्या बाये और दाहिने छोर से क्रमशः 12^{वे} और 16^{वे} स्थान पर हैं। यदि दोनों आपना स्थान आपस में बदलते हैं तो नेहा बाये छोर से 26^{वे} स्थान पर आ जाती है। दाहिने छोर के अंत से दिव्या का स्थान क्या होगा?

(A) 28th

(B) 30th

(C) 29th

(D) 31st

11. P is two years older than Q, who is twice as old as R. The total age of P, Q and R be 27. How old is Q?

P, Q से दो साल बड़ा है, जो R से दोगुना बड़ा है। P, Q और R की कुल आयु 27 वर्ष है। Q की आयु कितनी है?

- (A) 10 years/10 वर्ष
(B) 5 years/5 वर्ष
(C) 15 years/15 वर्ष
(D) 8 years/8 वर्ष

- 12. In the following question, from the given alternative words, select the word which cannot be formed by using the letters of the given word.**

दिए गए प्रश्न में, निम्नलिखित में से वह शब्द चुनिए जो दिए गए शब्द के अक्षरों का प्रयोग करके नहीं बनाया जा सकता है।

IRREGULARITIES

- | | |
|---------------------|--------------------|
| (A) IRRIGATE | (B) TRAILER |
| (C) TIRED | (D) REGULAR |

13. In a certain code language 'OBJECT' is written as 'YMVHGA' and 'PARTICULAR' is written as 'ZNGPXGOSIY'. How is 'LANGUAGE' written in that code language?

एक निश्चित कूट भाषा में, 'OBJECT' को 'YMVHGA' लिखा जाता है और 'PARTICULAR' को 'ZNGPXGOSIY' लिखा जाता है। इस कूट भाषा में 'LANGUAGE' को किस प्रकार लिखा जाएगा?

- | | |
|--------------|--------------|
| (A) ZJILYSVE | (B) ZJTLZSVE |
| (C) ZUTLYSVE | (D) ZULTZSEV |

14. In a certain code language '+' represents '÷', '÷' represents '-', '-' represents 'x' and 'x' represent '+'. Find out the answer to the following question.

किसी निश्चित कूट भाषा में '+', '÷' को प्रदर्शित करता है। '÷', '-' को प्रदर्शित करता है, '-', 'x' को प्रदर्शित करता है और 'x', '+' को प्रदर्शित करता है। निम्नलिखित प्रश्न का उत्तर ज्ञात करें।

$$28 + 2 - 34 \div 4 \times 7$$

(A) 487

(B) 476

(C) 429

(D) 479

15. If $349 = 106$ and $574 = 90$, then what is the value of $876 = ?$

यदि $349 = 106$ तथा $574 = 90$ है, तो $876 = ?$ का मान क्या होगा?

(A) 149

(B) 169

(C) 144

(D) 125

16. In the following question, select the number which can be placed at the sign of question mark (?) from the given alternatives.

निम्नलिखित प्रश्न में दिए गए विकल्पों में से प्रश्न चिन्ह (?) के स्थान पर आने वाली संख्या को चुनिए।

7	8	3	81
6	9	7	?
9	3	5	64

(A) 36

(B) 16

(C) 25

(D) 18

17. Two friends A and B are standing at a point facing north. B walks 10 km to his left then again turns left and walks 20 km where as, A walks 4 km towards north, then takes right turn and walk 10 km. what is the shortest distance between A and B?

दो मित्र A और B उत्तर के सम्मुख एक बिन्दु पर खड़े थे। B अपने बायीं ओर 10 कि.मी. चलता है और फिर पुनः बाईं ओर मुड़कर 20 कि.मी. चलता है। जबकि, A उत्तर की ओर 4 कि.मी. चलता है फिर दायीं ओर मुड़कर 10 कि.मी. चलता है। A और B के बीच न्यूनतम दूरी कितनी है?

(A) $4\sqrt{63}$ km / $4\sqrt{63}$ कि.मी.

(B) $3\sqrt{62}$ km / $3\sqrt{62}$ कि.मी.

(C) $4\sqrt{61}$ km / $4\sqrt{61}$ कि.मी.

(D) $4\sqrt{59}$ km / $4\sqrt{59}$ कि.मी.

18. Direction : In the question below are given some statements followed by some conclusion. You have to take the given statements to be true even if they seem to be at variance with commonly known facts. Read all the conclusions and then decide which of the given conclusions logically follow from the given statements disregarding commonly known facts.

निर्देश : नीचे दिए गए प्रश्न में कुछ कथन और उसके बाद कुछ निष्कर्ष दिए गए हैं। आपको दिए गए कथनों को सत्य मानना है, भले ही वे ज्ञात तथ्यों से अलग प्रतीत होते हैं। सभी निष्कर्षों को पढ़ीए और फिर निर्णय किजिए की दिए निष्कर्षों में से कौनसा/कौनसे निष्कर्ष ज्ञात तथ्यों को नजरअन्दाज करने पर कथनों का तार्किक रूप से अनुसरण करता/करते हैं।

Statement/कथन:

I. All wheels are round/सभी पहिये गोल हैं।

II. All round are square/सभी गोल वर्ग हैं।

Conclusion / निष्कर्ष:

I. All wheels are square/सभी पहिये वर्ग है।

II. All square are round/सभी वर्ग गोल है।

(A) Only conclusion II follows.

केवल निष्कर्ष II अनुसरण करता है।

(B) Both I and II follow.

निष्कर्ष I और II अनुसरण करते हैं।

(C) Only conclusion I follows.

केवल निष्कर्ष I अनुसरण करता है।

(D) Either I or II follows.

या तो I या II अनुसरण करता है।

- 19. Ajay remembers that his daughter Riya's birthday is after 25th September. Ajay's wife remember that Riya's birthday is after 23rd September but before 27th September. On which date of September is Riya's birthday?**

अजय को याद है की उसकी बेटी रिया का जन्मदिन 25 सितंबर के बाद है। अजय की पत्नी को याद है कि रिया का जन्मदिन 23 सितंबर के बाद है लेकिन 27 सितंबर से पहले है। रिया का जन्मदिन सितंबर की किस तारीख को है।

(A) 26

(B) 23

(C) 25

(D) 24

20. Pointing towards a man, Rohan said, "His grand- -daughter is the only daughter of my brother". How is man related to Rohan?

रोहन ने एक आदमी की ओर इशारा करते हुए कहा की, 'उसकी पोती मेरे भाई की एकमात्र बेटी है। वह आदमी रोहन से किस प्रकार संबंधित है।

(A) Father/पिता

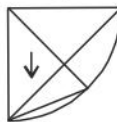
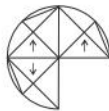
(B) Brother/भाई

(C) Son/बेटा

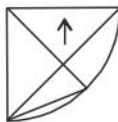
(D) Grandfather/दादा

21. Which answer figure will complete the pattern in the question figure?

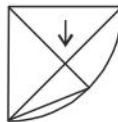
निम्नलिखित में से कौन-सी उत्तर आकृति प्रश्न आकृति के प्रतिरूप को पूरा करेगी ?



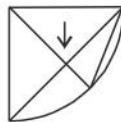
(A)



(B)



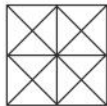
(C)



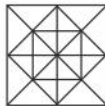
(D)

22. From the given answer figures, select the one in which the question figure is hidden /embedded.

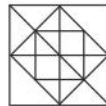
दी गई उत्तर आकृतियों में से उस उत्तर आकृति को चुनिए जिस में प्रश्न आकृति निहित है।



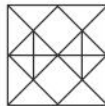
(A)



(B)



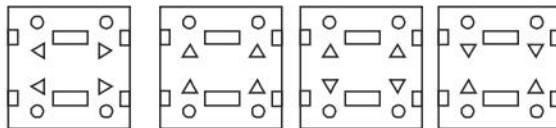
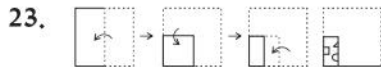
(C)



(D)

A square sheet of paper is folded and punched as shown below in the question figures. From the given answer figures, indicate how it will appear when opened?

एक वर्गाकार कागज के टुकड़े को निम्न प्रश्न आकृतियों में दर्शाए गये अनुसार मोड़ा जाता है और उसमें छेद किया जाता है। दी गई आकृतियों में से, खोलने के बाद वह किस उत्तर आकृति के समान दिखाई देगा?



(A)

(B)

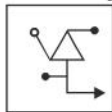
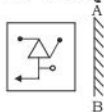
(C)

(D)

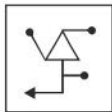
If the mirror is placed on the line AB, then which of the answer figures is the right image of the given figure?

यदि एक दर्पण को AB रेखा पर रखा जाए, तो दी गई उत्तर आकृतियों में से कौन-सी आकृति प्रश्न आकृति की सही छवि होगी?

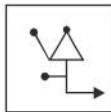
24. प्रश्न आकृति



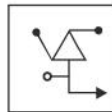
(A)



(B)



(C)



(D)

25. A word is represented by only one set of numbers as given in any one of the alternatives. The sets of numbers given in the alternatives are represented by two classes of alphabets as shown in the given two matrices. The columns and rows of Matrix-I are numbered from 0 to 4 and that of Matrix-II are numbered from 5 to 9. A letter from these matrices can be represented first by its row and next by its column, for example, 'C' can be represented by 76, 43 etc. and 'O' can be represented by 02, 79 etc. Similarly, you have to identify the set for the word 'CLOUD'.

एक शब्द केवल एक संख्या-समूह द्वारा दर्शाया गया है, जैसाकि विकल्पों में से किसी एक में दिया गया है। विकल्पों में दिए गए संख्या-समूह अक्षरों के दो वर्गों द्वारा दर्शाए गए हैं, जैसा कि नीचे दिए गए दो आव्यूहों में हैं। आव्यूह-I के स्तम्भ और पंक्ति की संख्या 0 से 4 में दी गई और आव्यूह-II की 5 से 9 हैं। इन आव्यूहों से एक अक्षर को पहले उसकी पंक्ति और बाद में स्तम्भ संख्या द्वारा दर्शाया जा सकता है। उदहारण के लिए 'N' को 22, 78 आदि द्वारा दर्शाया जा सकता है तथा 'T' को 87, 31 आदि द्वारा दर्शाया जा सकता है। इसी तरह से आपको प्रश्न में दिए शब्द 'NIGHT' के लिए समूह को पहचानना है।

Matrix I

आव्यूह I

	0	1	2	3	4
0	N	S	O	T	R
1	L	P	L	Q	U
2	R	U	S	G	U
3	O	C	U	N	M
4	P	D	T	C	V

Matrix II

आव्यूह II

	5	6	7	8	9
0	Z	D	A	D	C
6	L	X	T	C	W
7	Q	C	C	L	O
8	D	R	L	U	M
9	Y	U	O	U	V

- (A) 31, 12, 97, 24, 21
(B) 68, 97, 79, 88, 56
(C) 76, 87, 02, 96, 41
(D) 43, 65, 24, 32, 85

- | | | |
|---------|---------|---------|
| 1. (A) | 11. (A) | 21. (C) |
| 2. (C) | 12. (C) | 22. (B) |
| 3. (D) | 13. (B) | 23. (D) |
| 4. (C) | 14. (D) | 24. (D) |
| 5. (D) | 15. (A) | 25. (C) |
| 6. (A) | 16. (B) | |
| 7. (B) | 17. (C) | |
| 8. (A) | 18. (C) | |
| 9. (C) | 19. (A) | |
| 10. (B) | 20. (A) | |

1. (A) As, boulder is a very large pebble (both are rocks). Similarly both ocean and pond are water bodies, ocean being the bigger one.

2. (C) As, $24 : 584 \rightarrow (24)^2 + (2 \times 4) = 576 + 8 = 584$

Similarly, $17 : 296 \rightarrow (17)^2 + (1 \times 7) = 289 + 7 = 296.$

3. (D) As, **SUN : 108** ®

S U N

$$19+21+14 = 54 \times 2 = 108$$

Similarly,

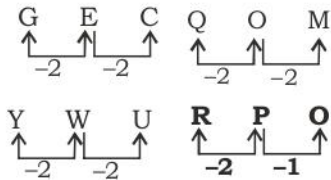
MOON : 114 ®

M O O N

$$13+15+15+14 = 57 \times 2 = \mathbf{114}$$

4. (C) Except Goldsmith, others are tools.

5.(D)



6. (A) $13 - 169 \rightarrow (13)^2 = 169$

$$8 - 72 \rightarrow 8^2 + 8 = 72$$

$$6 - 42 \rightarrow 6^2 + 6 = 42$$

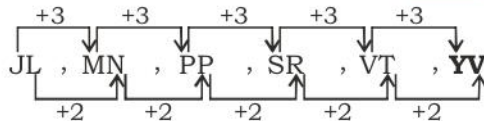
$$9 - 90 \rightarrow 9^2 + 9 = 90$$

7. (B) Abandon, Absorb, Academic,
Acquaint, Astrocyte

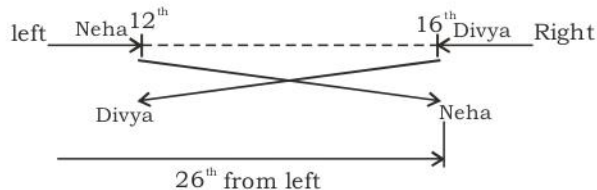
8.(A)

$$\begin{array}{ccccccc} \underline{2} & , & \underline{5} & , & \underline{14} & , & \underline{37} & , & \underline{90} & , & \underline{205} \\ \downarrow & & \uparrow & & \uparrow & & \uparrow & & \uparrow & & \uparrow \\ (2 \times 2 + 1)^2 & & (5 \times 2 + 2)^2 & & (14 \times 2 + 3)^2 & & (37 \times 2 + 4)^2 & & (90 \times 2 + 5)^2 \end{array}$$

9.(C)



10.(B)



$$\begin{aligned}\text{Total no. of girls} &= 26 + 16 - 1 \\ &= 41.\end{aligned}$$

Now, Divya's new position from right

$$= (41 + 1) - 12 = 30^{\text{th}}$$

11. (A) A.T.Q.,

$$P = Q + 2 \dots (i) \quad \text{and} \quad Q = 2R \dots (ii)$$

$$P + Q + R = 27 \dots (iii)$$

Putting eq(i) and eq(ii) in eq(iii),

$$Q + 2 + Q + Q/2 = 27$$

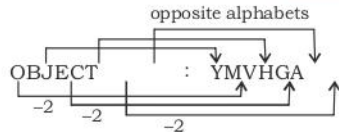
$$\frac{5Q + 4}{2} = 27$$

$$5Q = 50$$

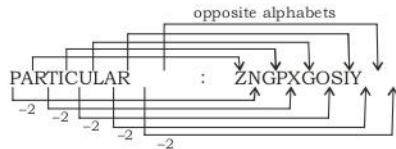
$$Q = 10 \text{ years}$$

12. (C) Word 'TIRED' cannot be written.

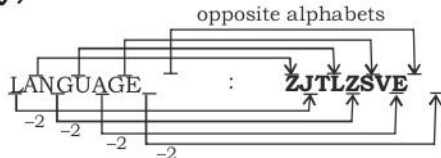
13. (A) As,



and



Similarly,



14. (D) $28 + 2 - 34 \div 4 \times 7$

After inter-changing signs as
per given details,

$$28 \div 2 \times 34 - 4 + 7$$
$$= 476 + 3 = 479$$

15. (A) As,

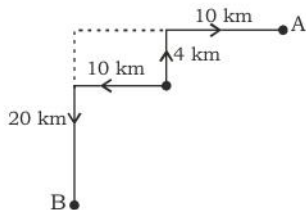
$$349 = 106 \text{ ® } 3^2 + 4^2 + 9^2 = 106$$

$$\text{and } 574 = 90 \text{ ® } 5^2 + 7^2 + 4^2 = 90$$

$$\text{Similarly, } 876 = 149 \text{ ® } 8^2 + 7^2 + 6^2 = 149$$

- 16. (B) As, $7 + 8 + 3 = 18 \text{ ® } (1 + 8)^2 = 81$
and $9 + 3 + 5 = 17 \text{ ® } (1 + 7)^2 = 64$
Similarly, $6 + 9 + 7 = 22 \text{ ® } (2 + 2)^2$
 $= 16$**

17. (C)



Shortest distance between A and B.

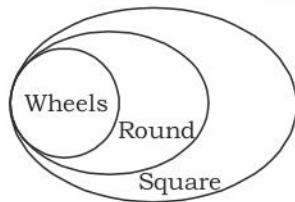
$$= \sqrt{(24)^2 + (20)^2}$$

$$= \sqrt{576 + 400}$$

$$= \sqrt{976}$$

$$= 41 \text{ km}$$

18. (C)



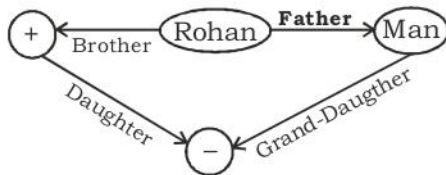
I. True

II. Doubtful

Only conclusion I follows.

19. (A) A.T.Q,
Riya's birthday is after 25th and
between 23rd and 27th.
Riya's birthday is on 26th
september.

20.(A)



This man is father of Rohan.

21. (C)

22. (B)

23. (D)

24. (D)

25. (C) C L O U D
— — ↓ ↓ ↓ ↓ ↓
76 87 02 96 41