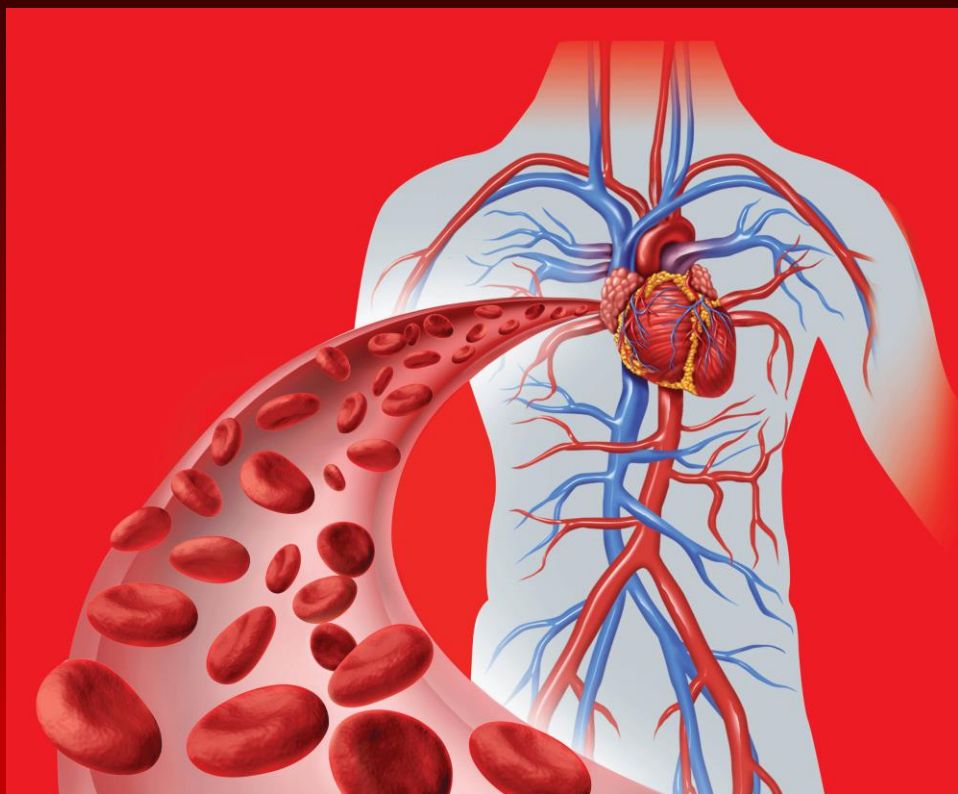
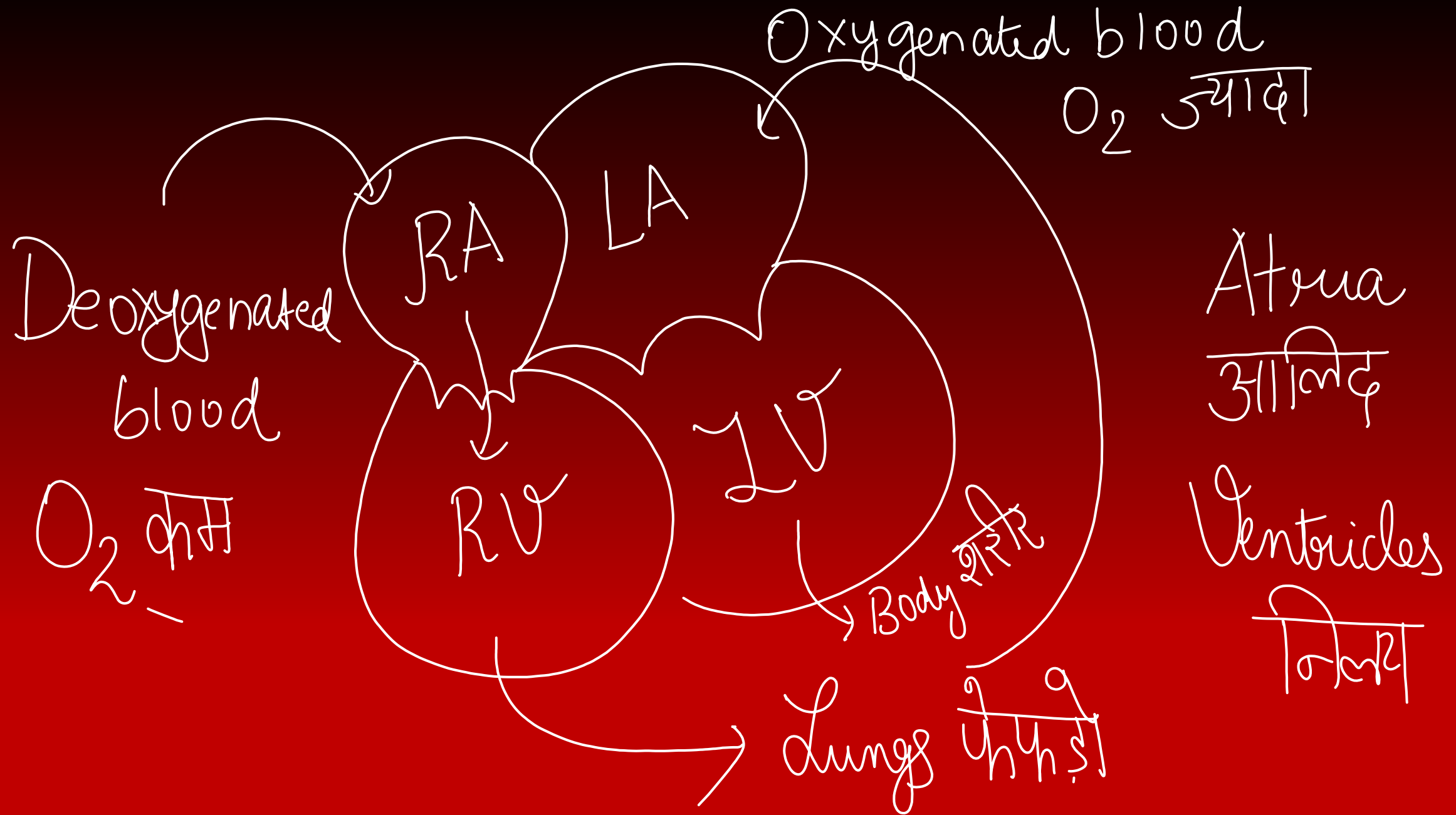


STRUCTURE OF HEART

DR AAKRITI

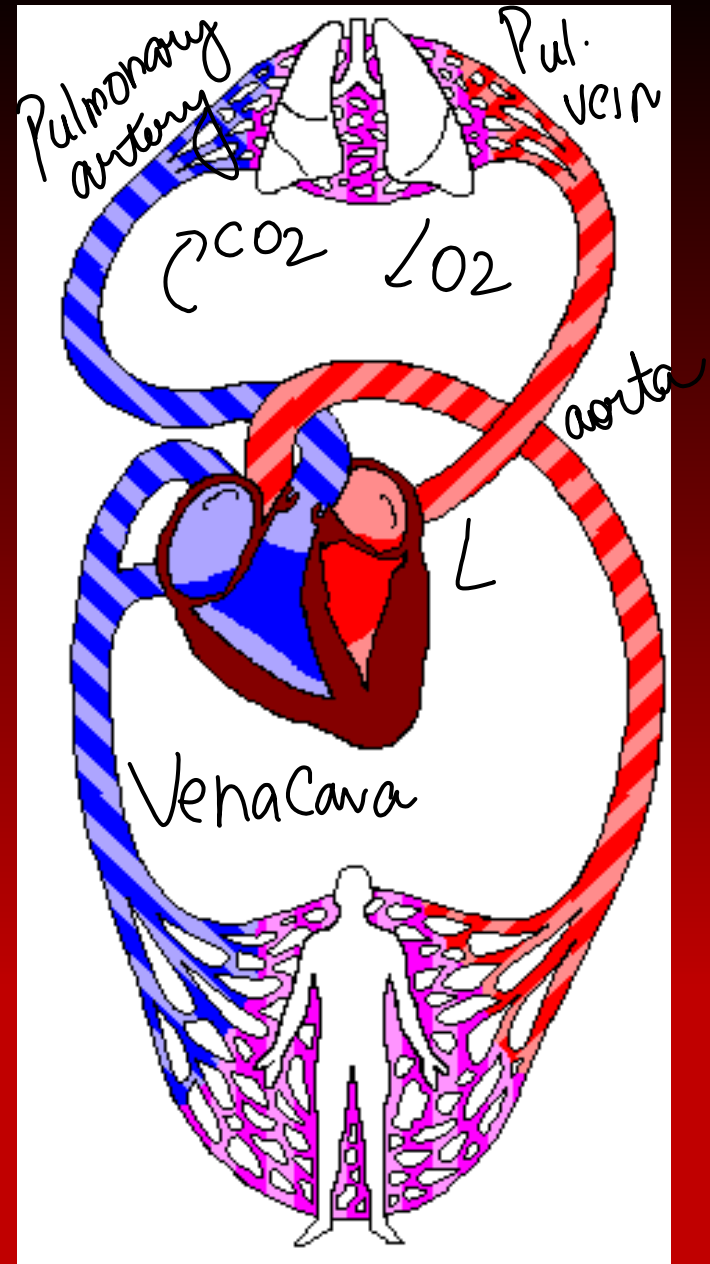
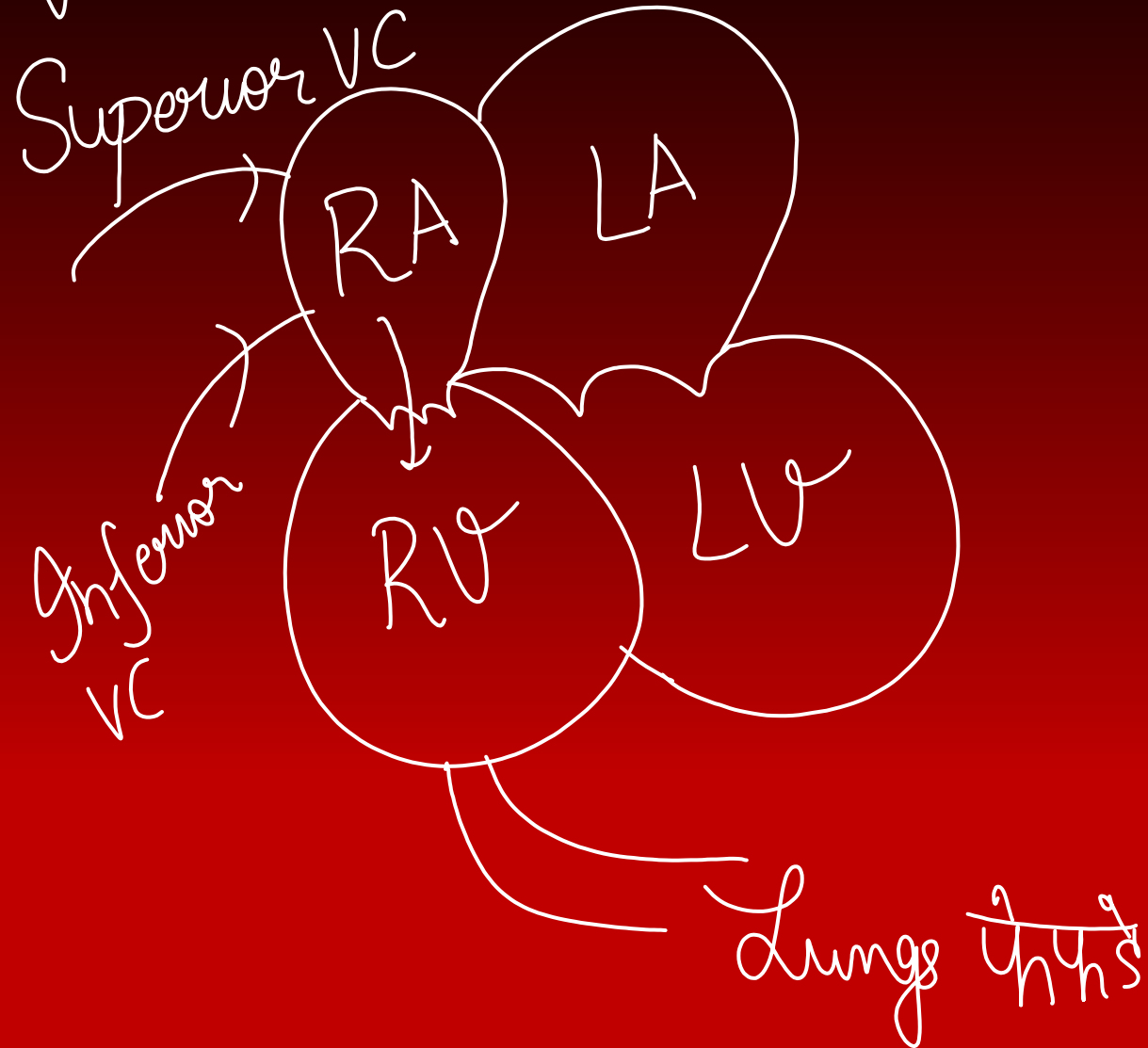


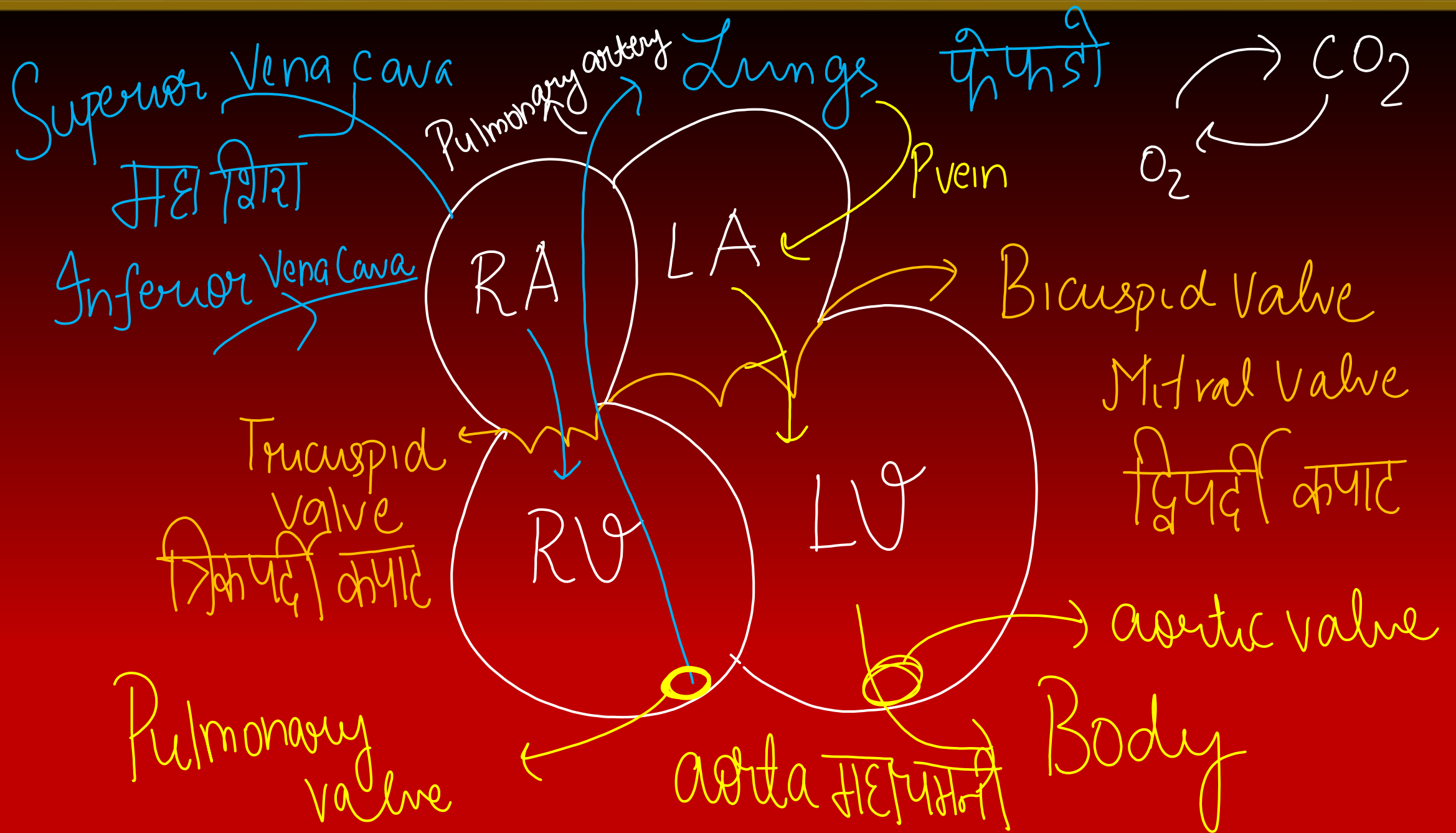


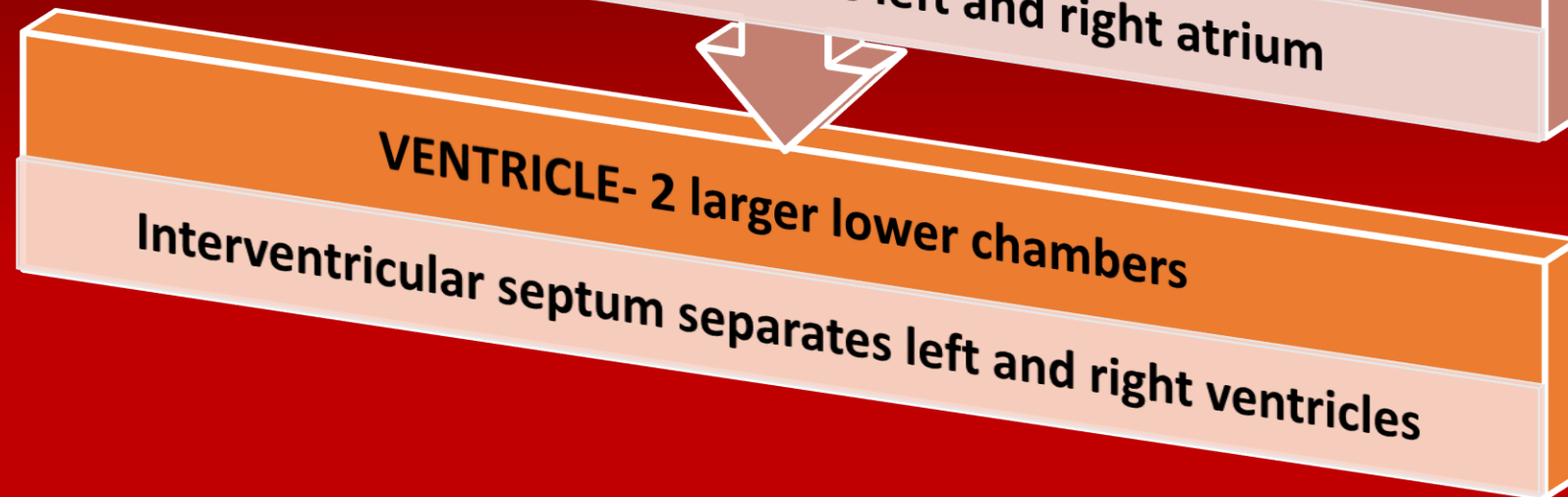
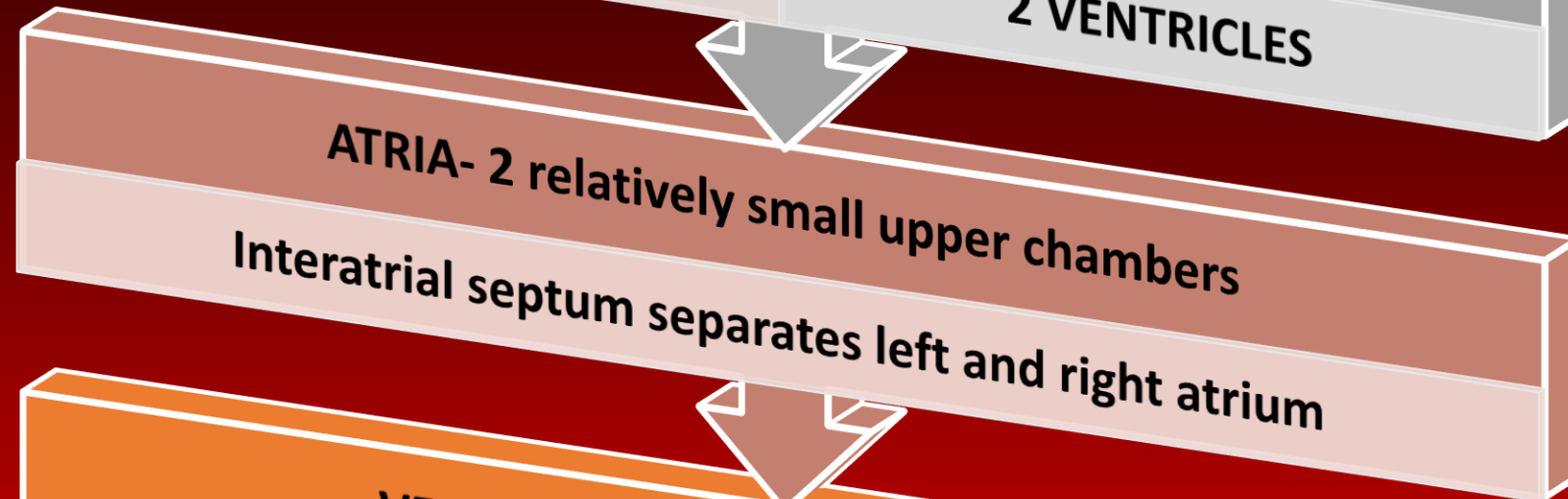
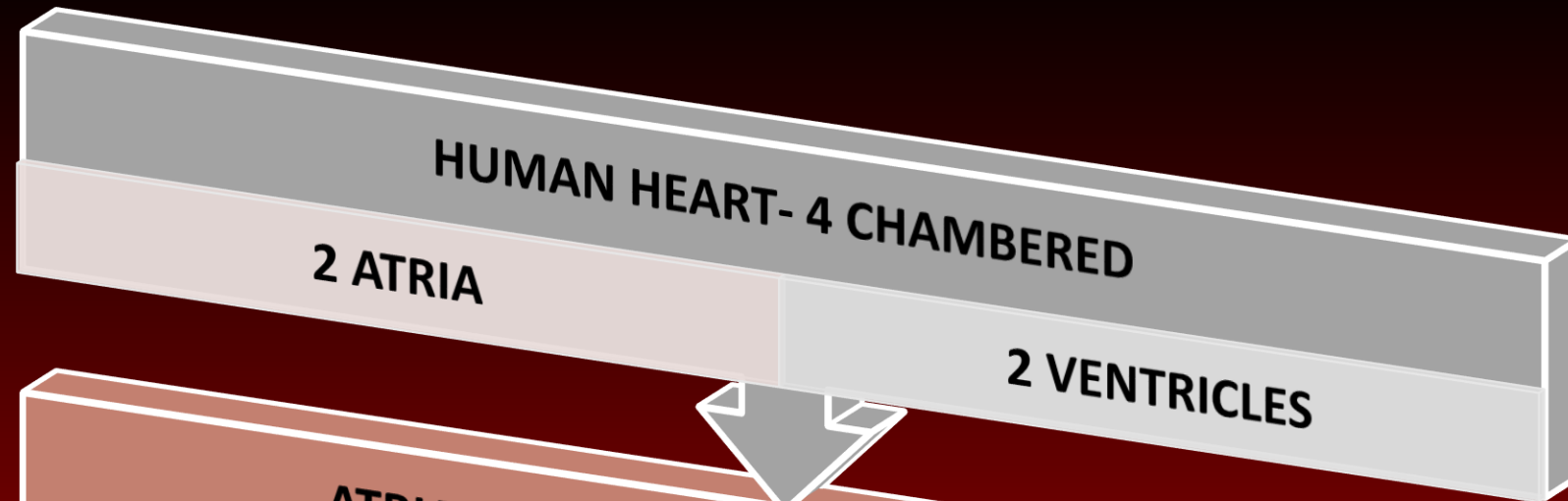


- William Harvey- Father of blood circulation
- विलियम हार्वे- रक्त परिसंचरण के जनक
- Demonstrated blood circulation in a living
snake
- जीवित सांप में रक्त परिसंचरण का प्रदर्शन

Vena Cava है हीरी







मानव हृदय चार कक्षीय है

2 अलिंद

2 निलय

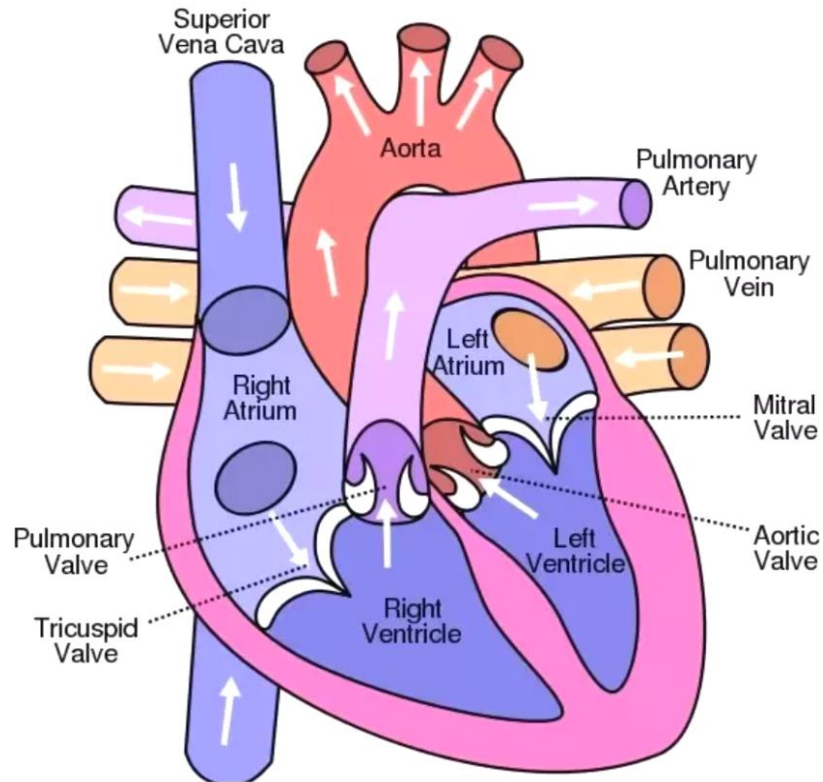
अलिंद

2 ऊपरी अपेक्षाकृत छोटे कक्ष हैं

निलय

2 निचले अपेक्षाकृत बड़े कक्ष हैं

VALVES OF HEART



ATRIO- VENTRICULAR VALVES

RIGHT,
TRICUSPID
VALVE

LEFT
BICUSPID/
MITRAL VALVE

SEMILUNAR VALVES

PULMONARY
VALVE

AORTIC VALVE

हृदय वाल्व के प्रकार



एट्रियो वेंट्रिकुलर वाल्व

1. त्रिकपर्दी कपाट

2. मिट्रल कपाट

अर्धचंद्र वाल्व

1. महाधमनी वाल्व

2. पल्मोनरी वाल्व