

HUMAN REPRODUCTIVE SYSTEM

प्रजनन प्रणाली

DR AAKRITI

Male X female

→ Sperm

2) शुक्र

Ovum

3) अणु

MALE REPRODUCTIVE SYSTEM



TESTIS

- Formation of sperms takes place
- Located outside abdominal cavity in scrotum because sperm formation requires lower temperature than body temperature
- It secretes hormones (e.g. testosterone)
- Testosterone regulates formation of sperms and changes in appearance in boys at the time of puberty.

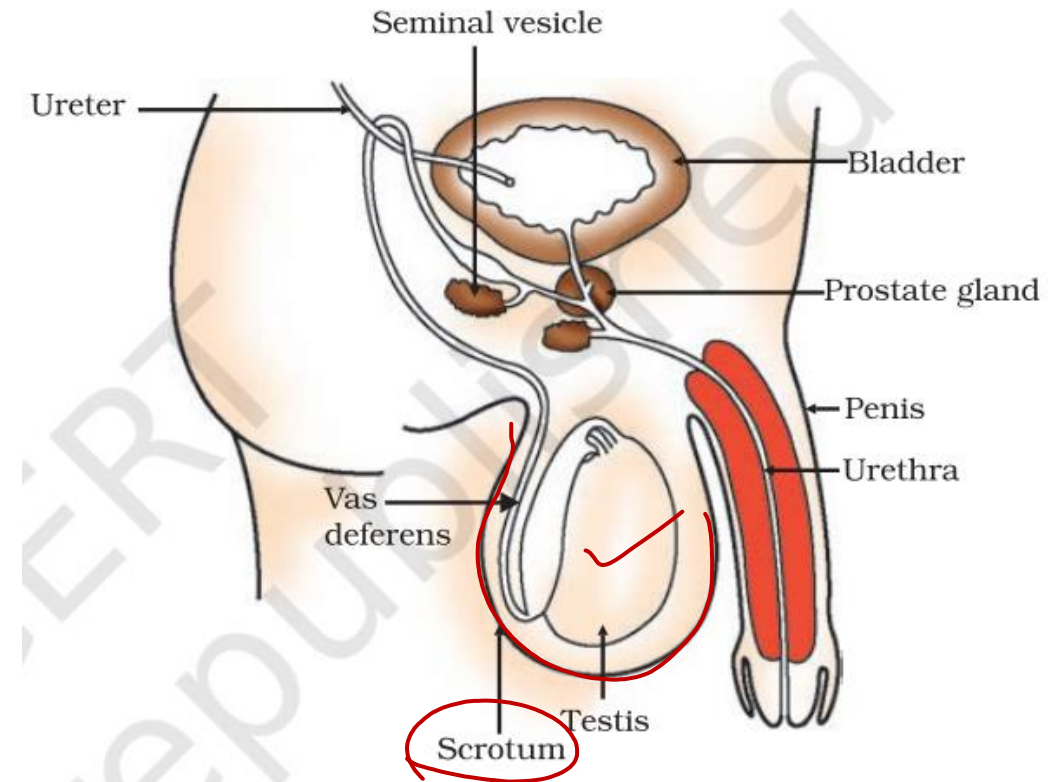


Figure 8.10 Human–male reproductive system

पुरुष प्रजनन तंत्र



वृषण

- जनन कोशिकाओं / शुक्राणुओं का निर्माण होता है
- अंडकोश में पेट की गुहा के बाहर स्थित है क्योंकि शुक्राणु गठन के लिए शरीर के तापमान से कम तापमान की आवश्यकता होती है
- यह हार्मोन उत्पादन करता है (जैसे टेस्टोस्टेरोन)
- टेस्टोस्टेरोन शुक्राणुओं के निर्माण और यौवन के समय लड़कों में उपस्थिति में परिवर्तन को नियंत्रित करता है।

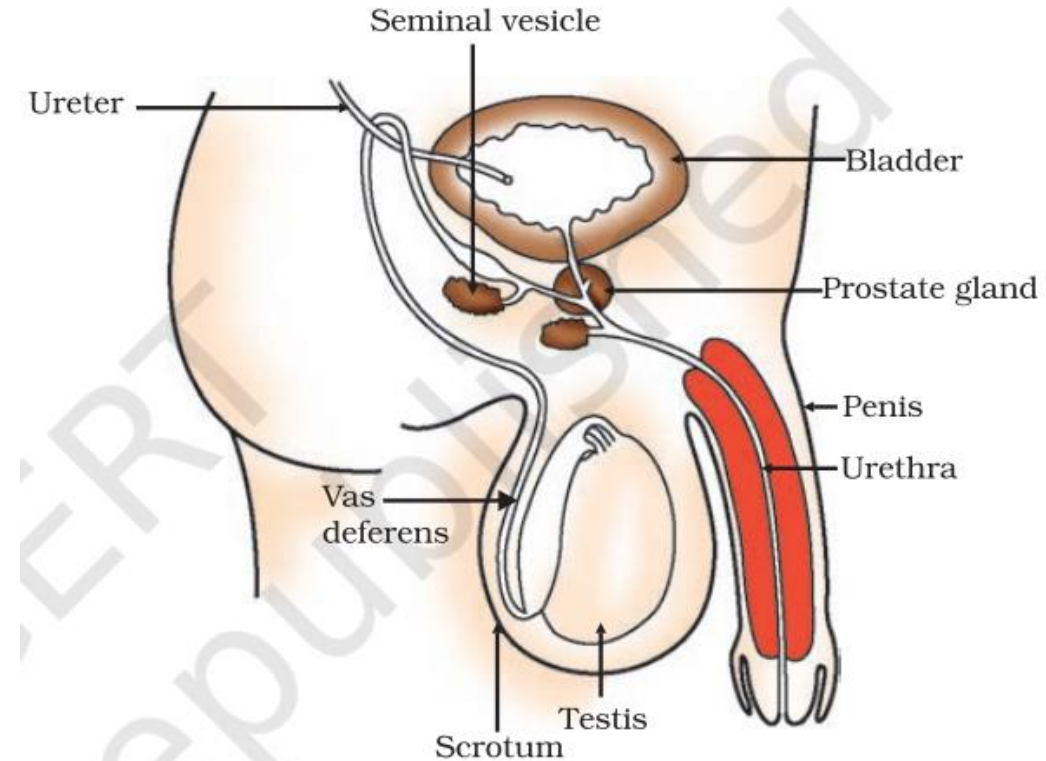
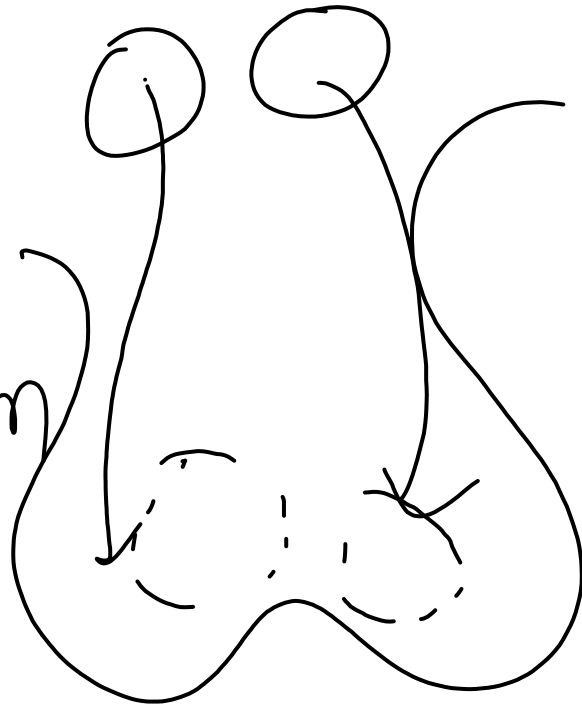


Figure 8.10 Human–male reproductive system

Cryptorchidism
गुण्डगुण्डा



Scrotum

3-5 cm

2-3°C

Testis

गुण्डा → 2

MALE REPRODUCTIVE SYSTEM

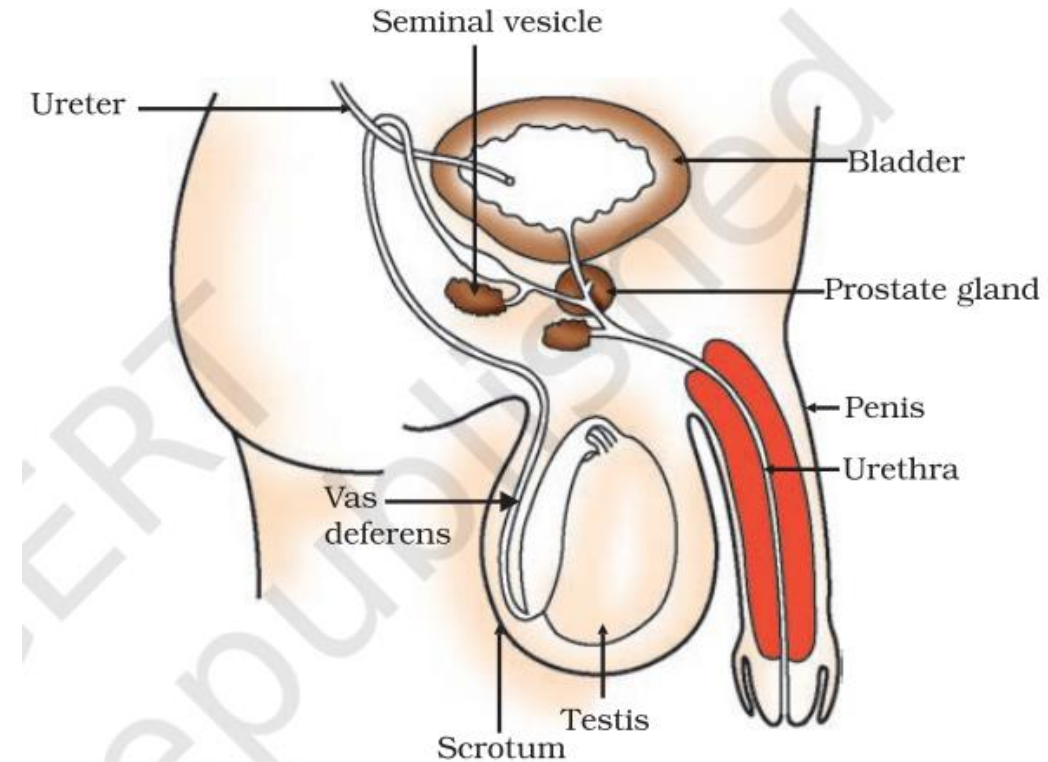
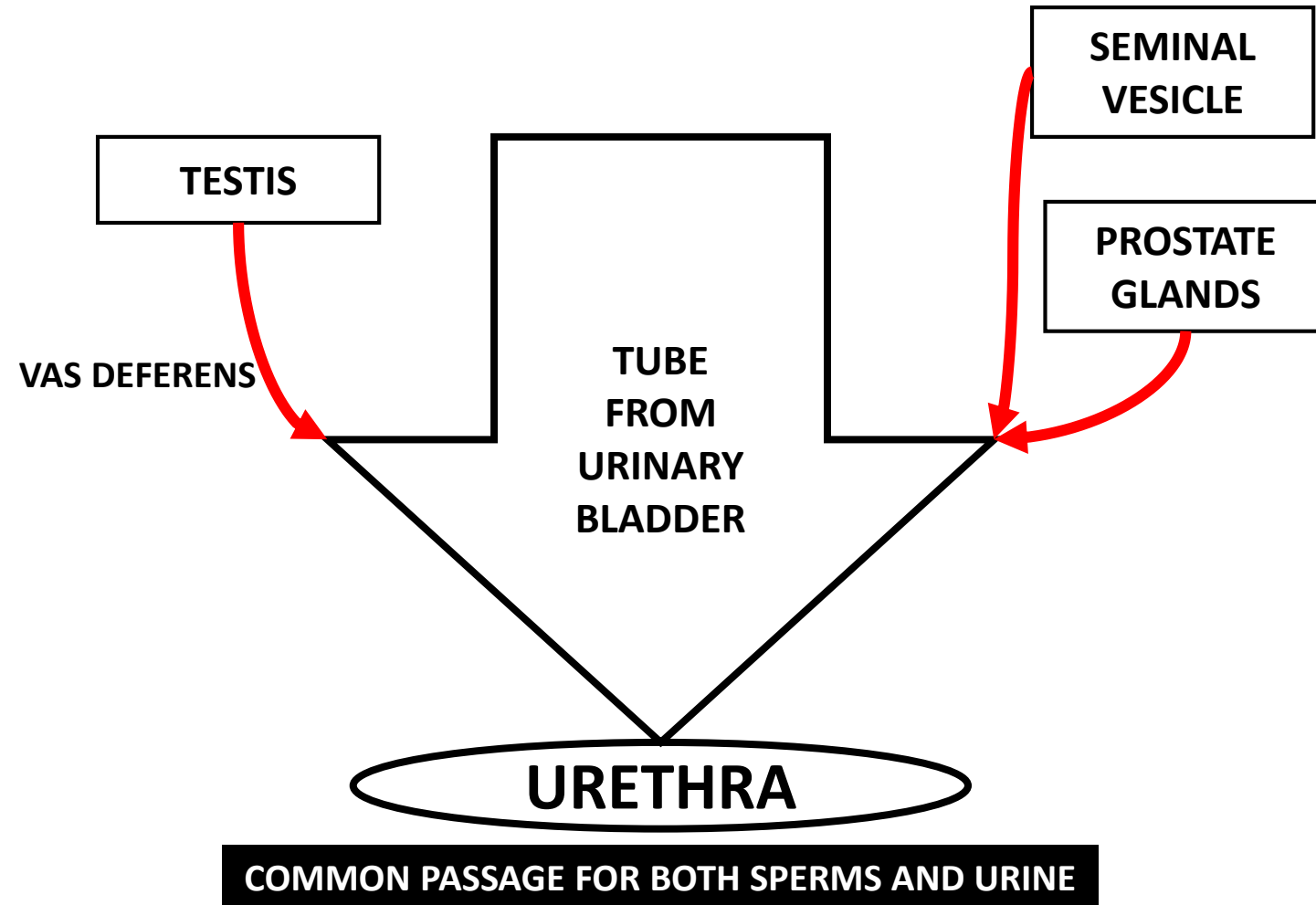


Figure 8.10 Human–male reproductive system

पुरुष प्रजनन तंत्र

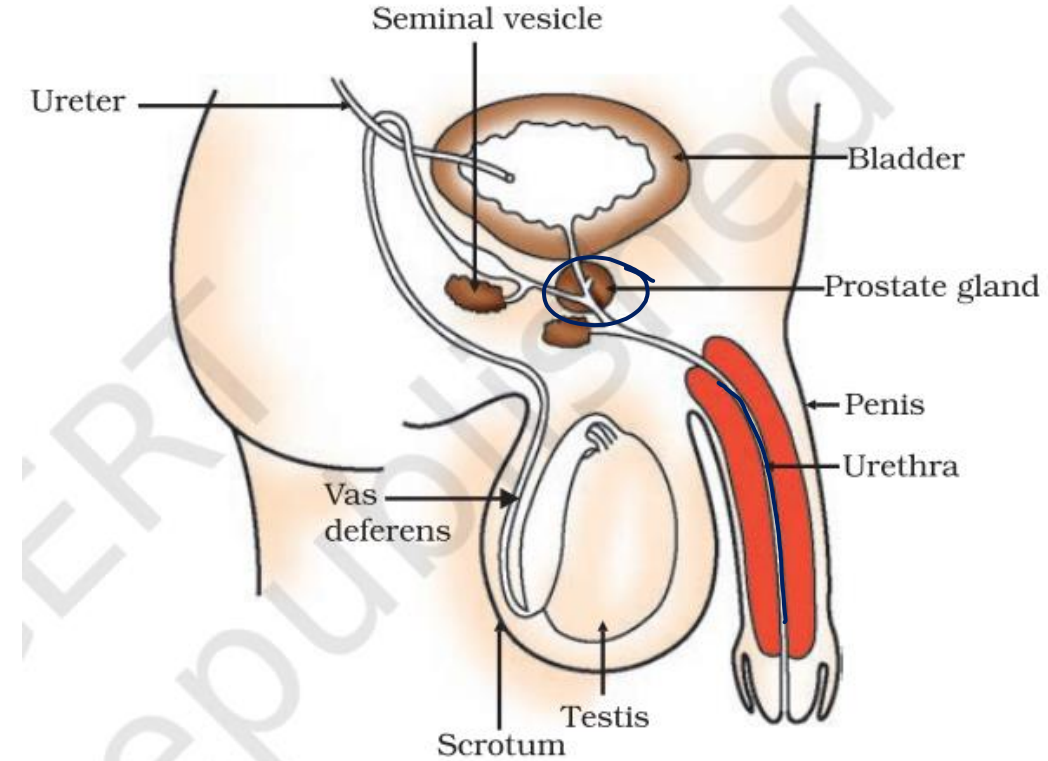
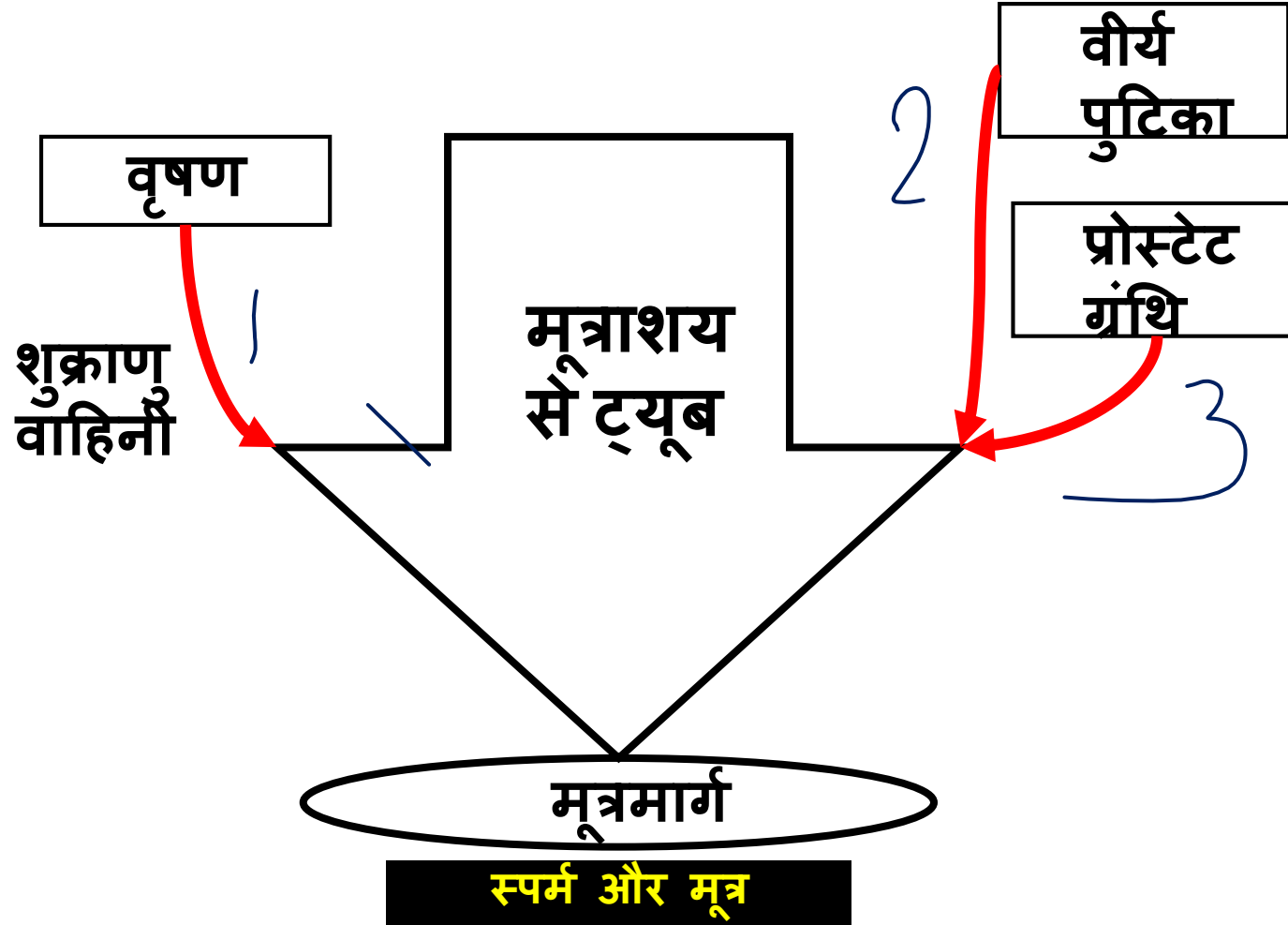
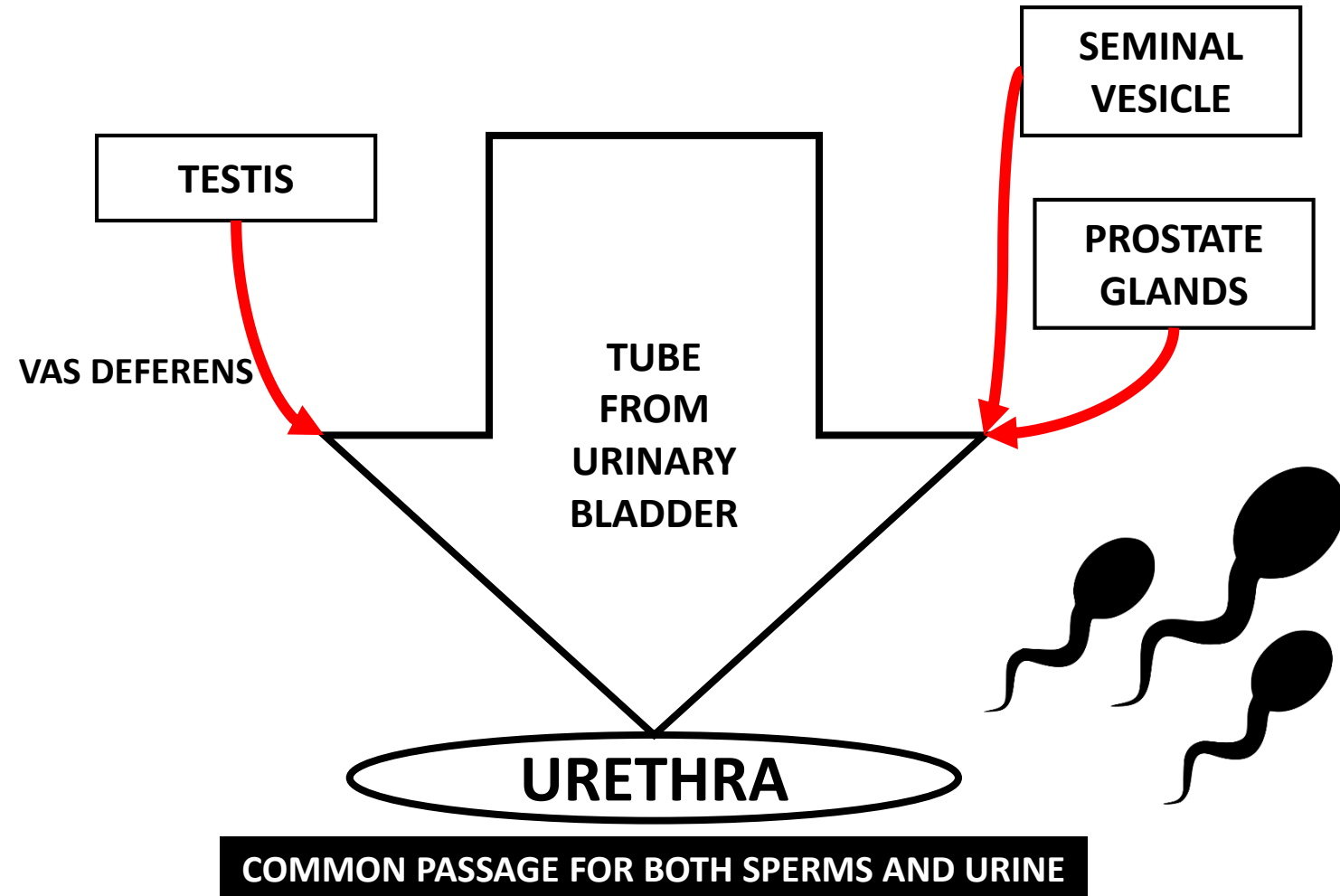


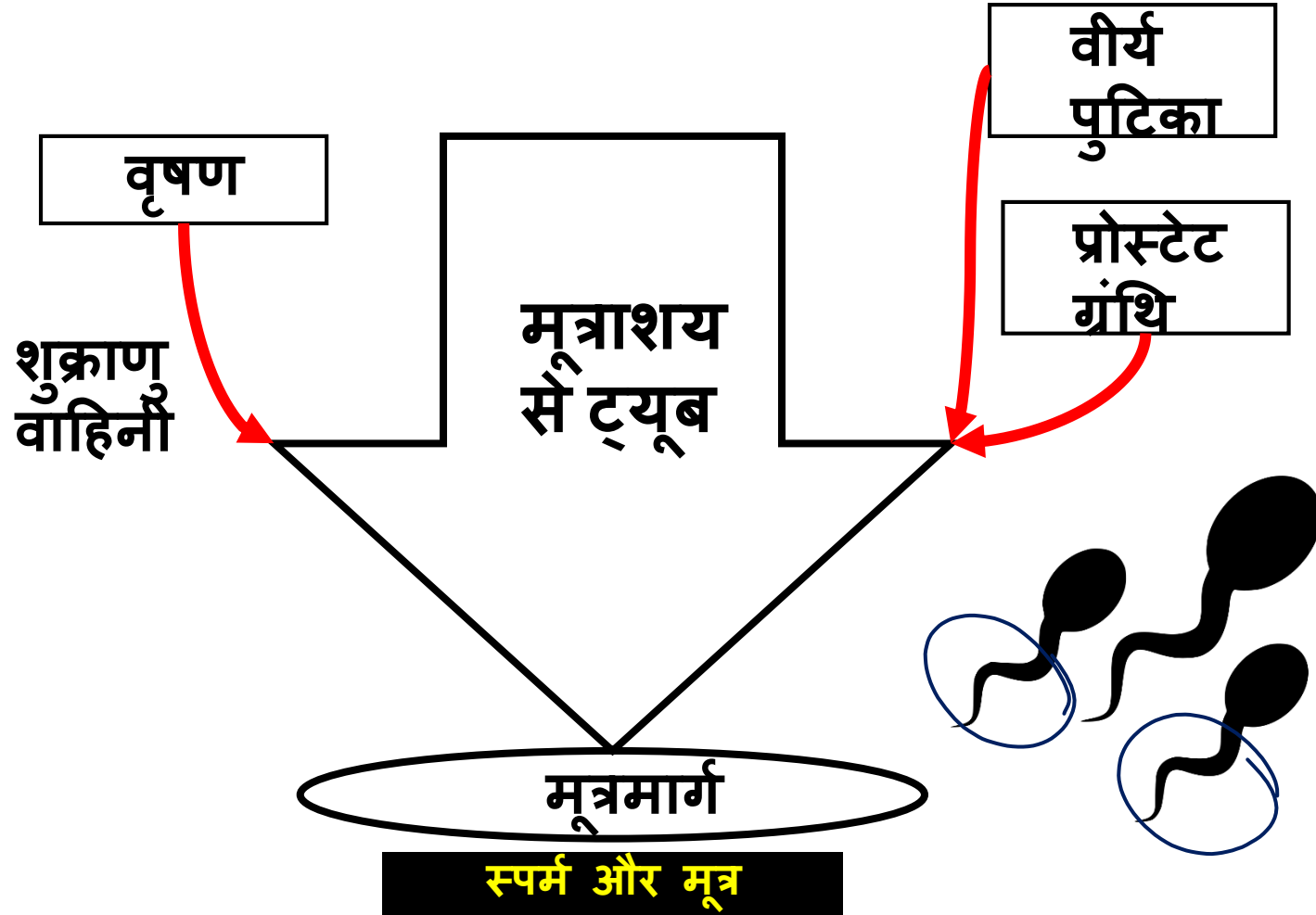
Figure 8.10 Human-male reproductive system

MALE REPRODUCTIVE SYSTEM



- Secretions from seminal vesicle and prostate glands help in easy **transportation** of sperms and in **nutrition**
- Sperms are tiny bodies which contain genetic material and a long tail that helps to move towards female germ cells.

पुरुष प्रजनन तंत्र



वीर्य पुटिका और प्रोस्टेट ग्रंथियों से स्राव शुक्राणुओं के आसान परिवहन और पोषण में मदद करता है शुक्राणु छोटे होते हैं जिनमें आनुवंशिक पदार्थ होते हैं और एक लंबी पूंछ होती है जो मादा जनन कोशिकाओं की ओर बढ़ने में मदद करती है।

In male reproductive system, the testes are situated outside the abdominal cavity within a pouch called _____.

Options:

- 1) Glands
- 2) Scrotum ✓
- 3) Testicular Lobules
- 4) Seminiferous Tubules

पुरुष प्रजनन प्रणाली में, वृषण पेट की गुहा के बाहर एक थैली के भीतर स्थित होता है जिसे _____ कहा जाता है।

विकल्प:

- 1) ग्रंथियाँ
- 2) अंडकोश की थैली ✓
- 3) वृषण लोबूल
- 4) अर्धवृत्ताकार नलिकाएँ

FEMALE REPRODUCTIVE SYSTEM



- Female eggs are produced in ovaries
- They are two in number
- They contain thousands of immature eggs since birth
- They are responsible for production of some hormones.

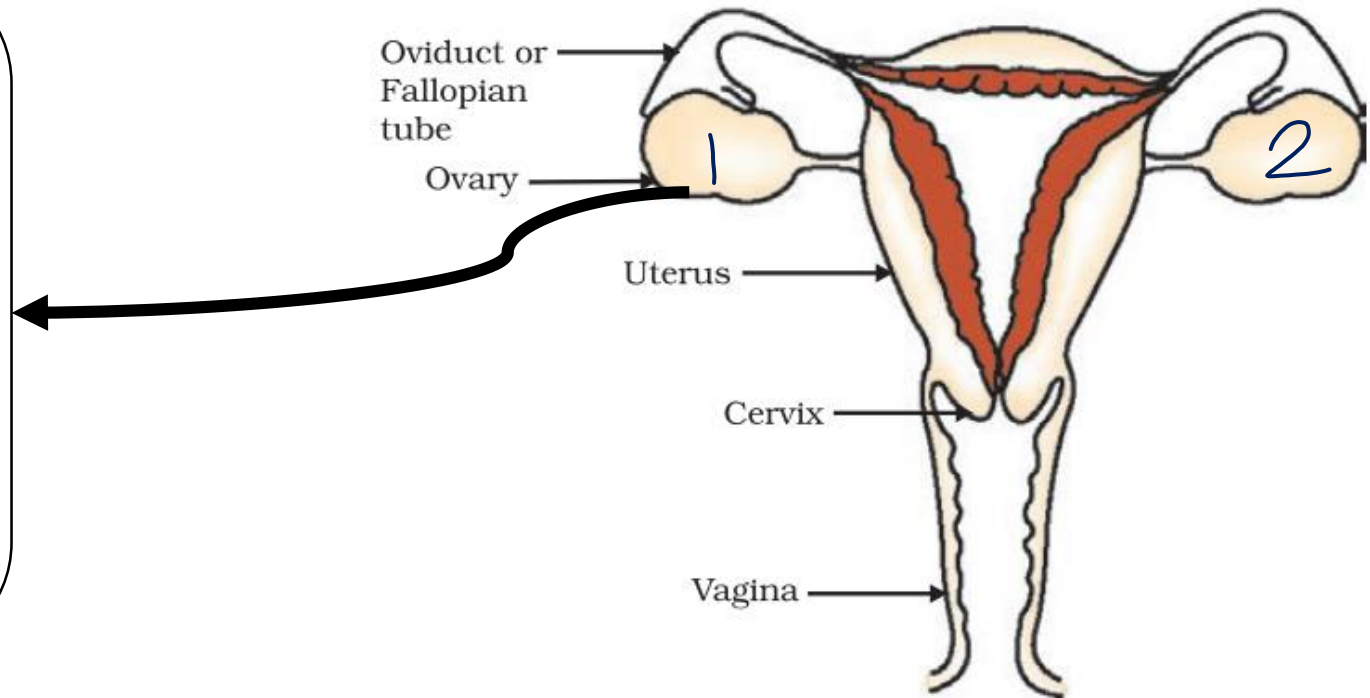
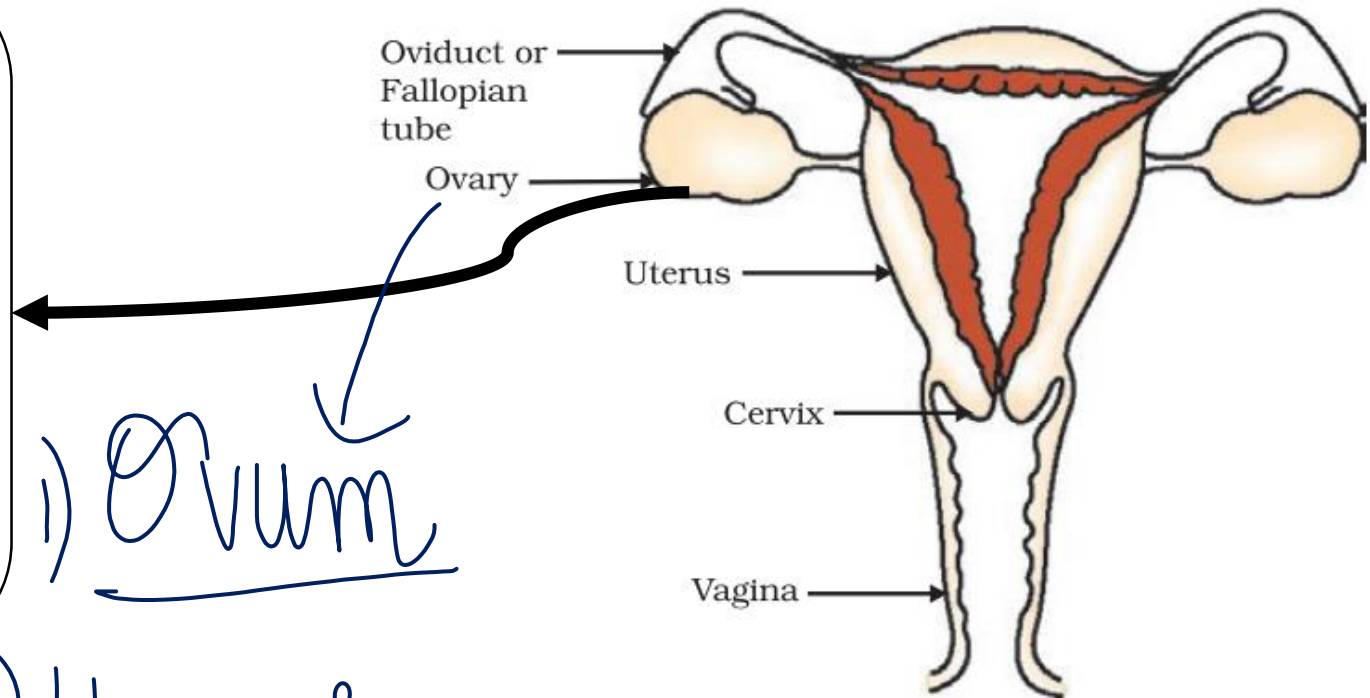


Figure 8.11 Human –female reproductive system

महिला प्रजनन प्रणाली

अंडाशय में मादा अंडे का उत्पादन होता है
वे दो की संख्या में हैं
उनमें जन्म से ही हजारों अपरिपक्व अंडे होते हैं
वे कुछ हार्मोन के उत्पादन के लिए जिम्मेदार हैं।



2) Hormones

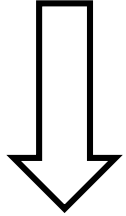
Figure 8.11 Human-female reproductive system

FEMALE REPRODUCTIVE SYSTEM



AGE CHANGE

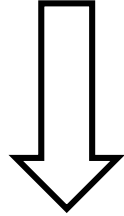
GIRL AT BIRTH



GIRL AT PUBERTY

REPRODUCTIVE CHANGE

✓ Thousands of
immature eggs present



Eggs start maturing
1egg/month by any one ovary

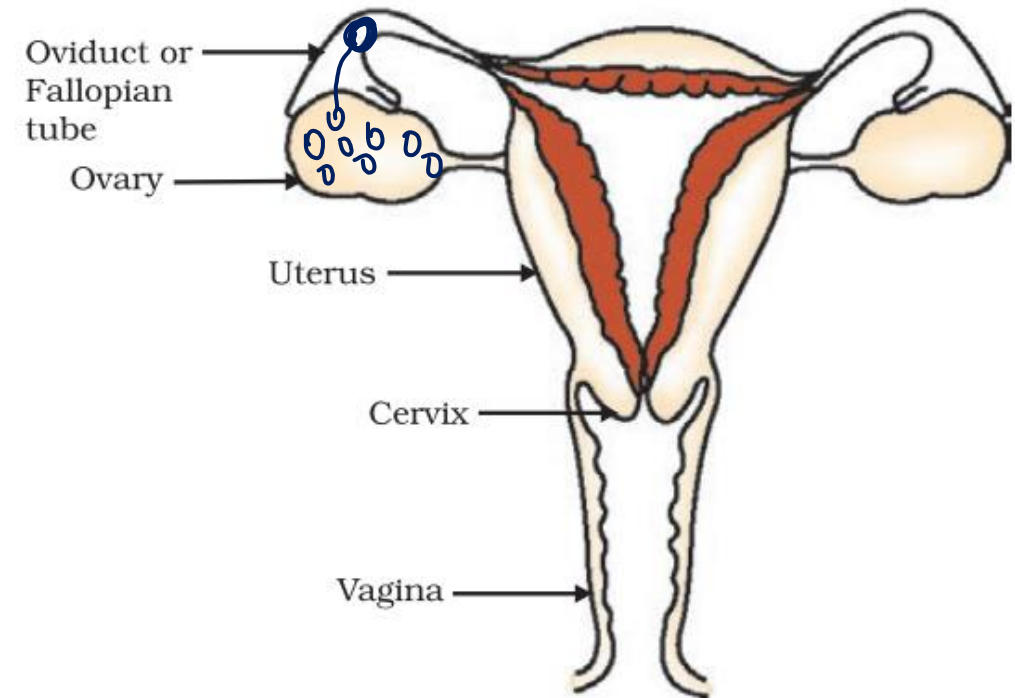


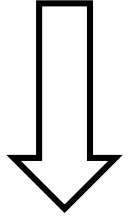
Figure 8.11 Human –female reproductive system

महिला प्रजनन प्रणाली



उम्र

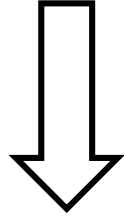
जन्म



यौवन

प्रजनन परिवर्तन

हजारों
अपरिपक्व अंडे मौजूद हैं



अंडे परिपक्व होने
लगते हैं
1/महीना किसी भी
एक अंडाशय द्वारा

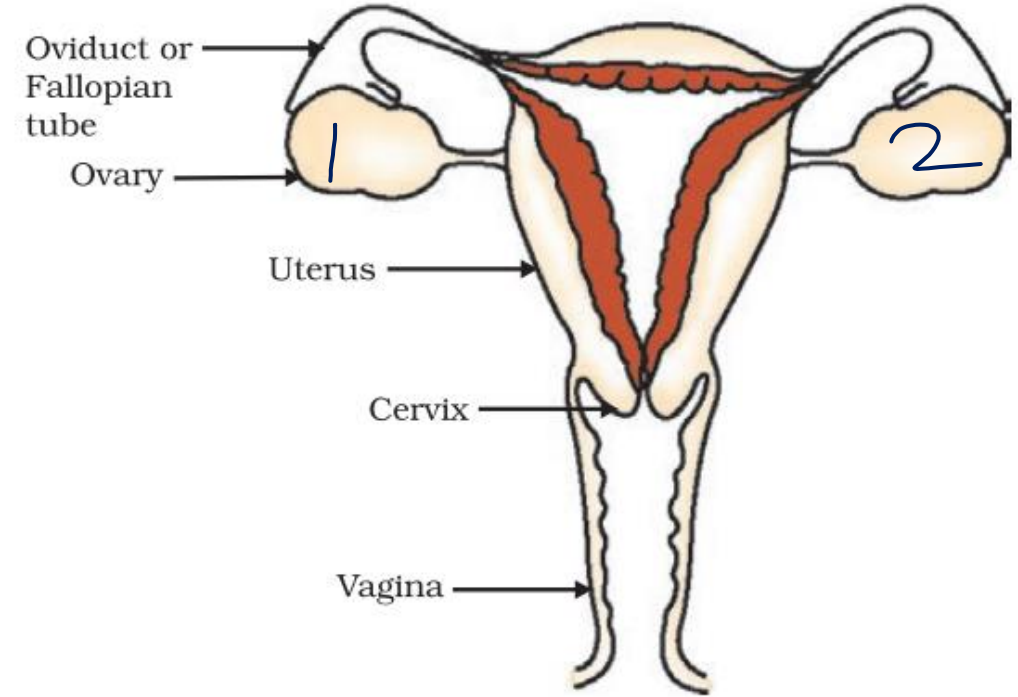
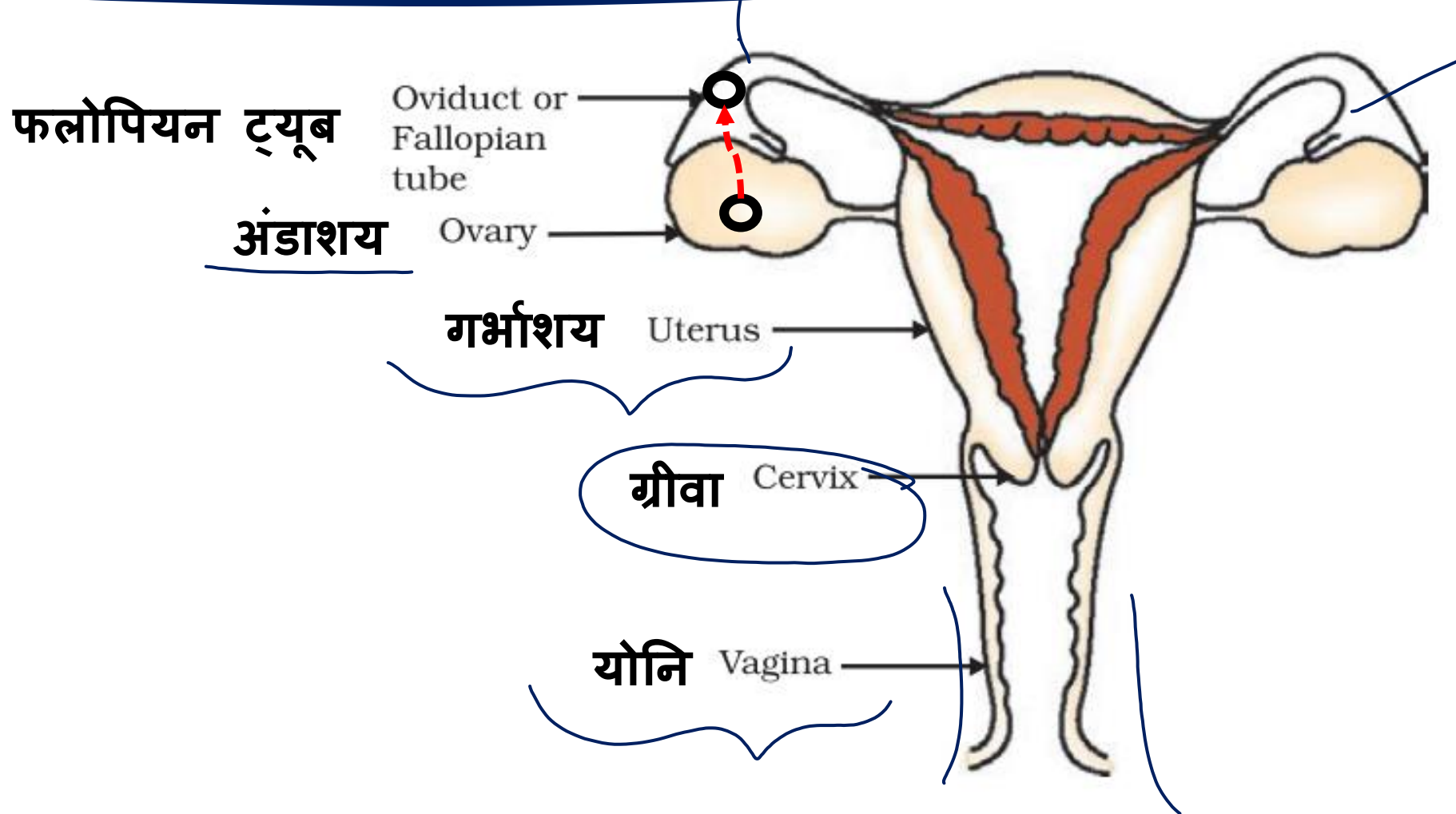
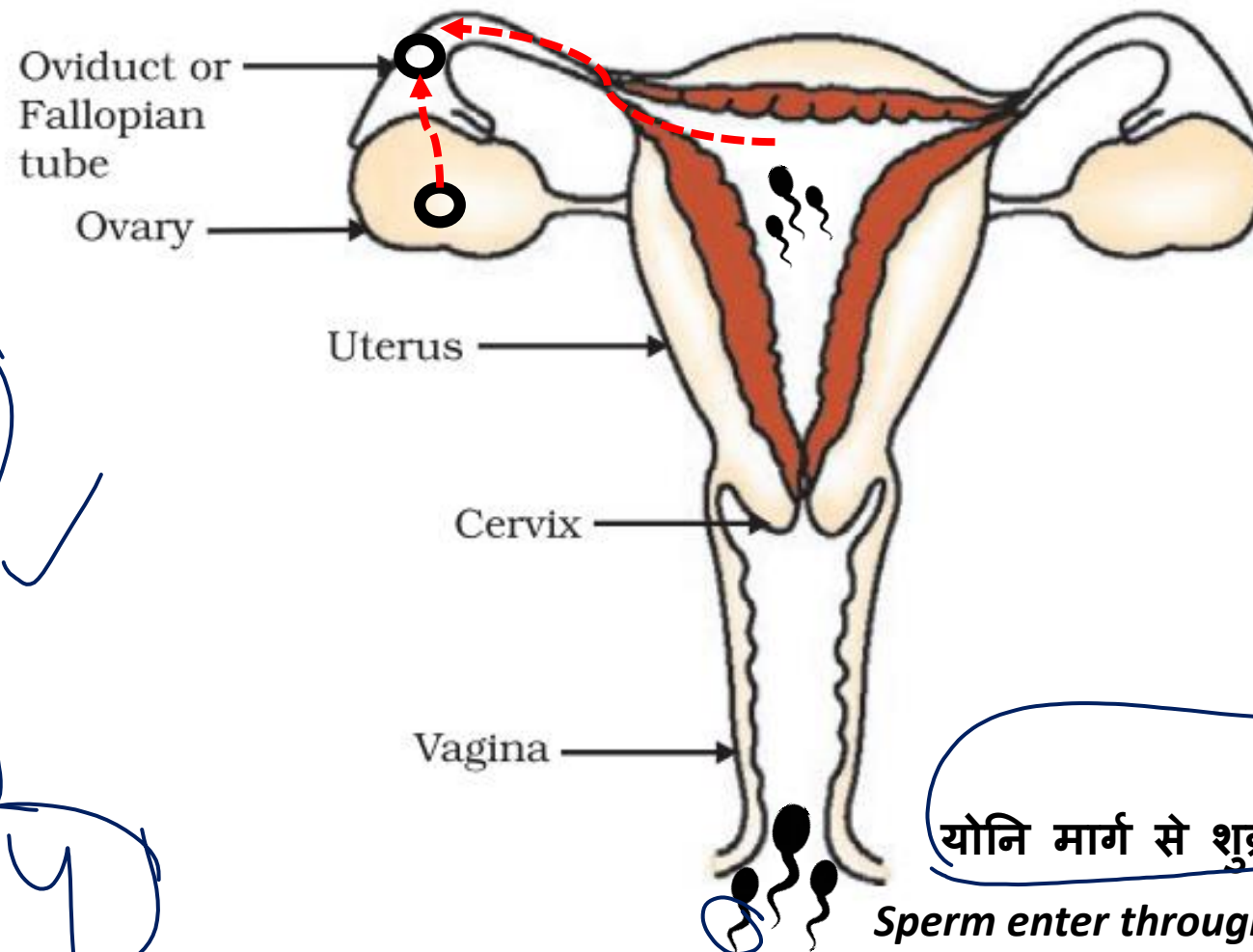


Figure 8.11 Human-female reproductive system

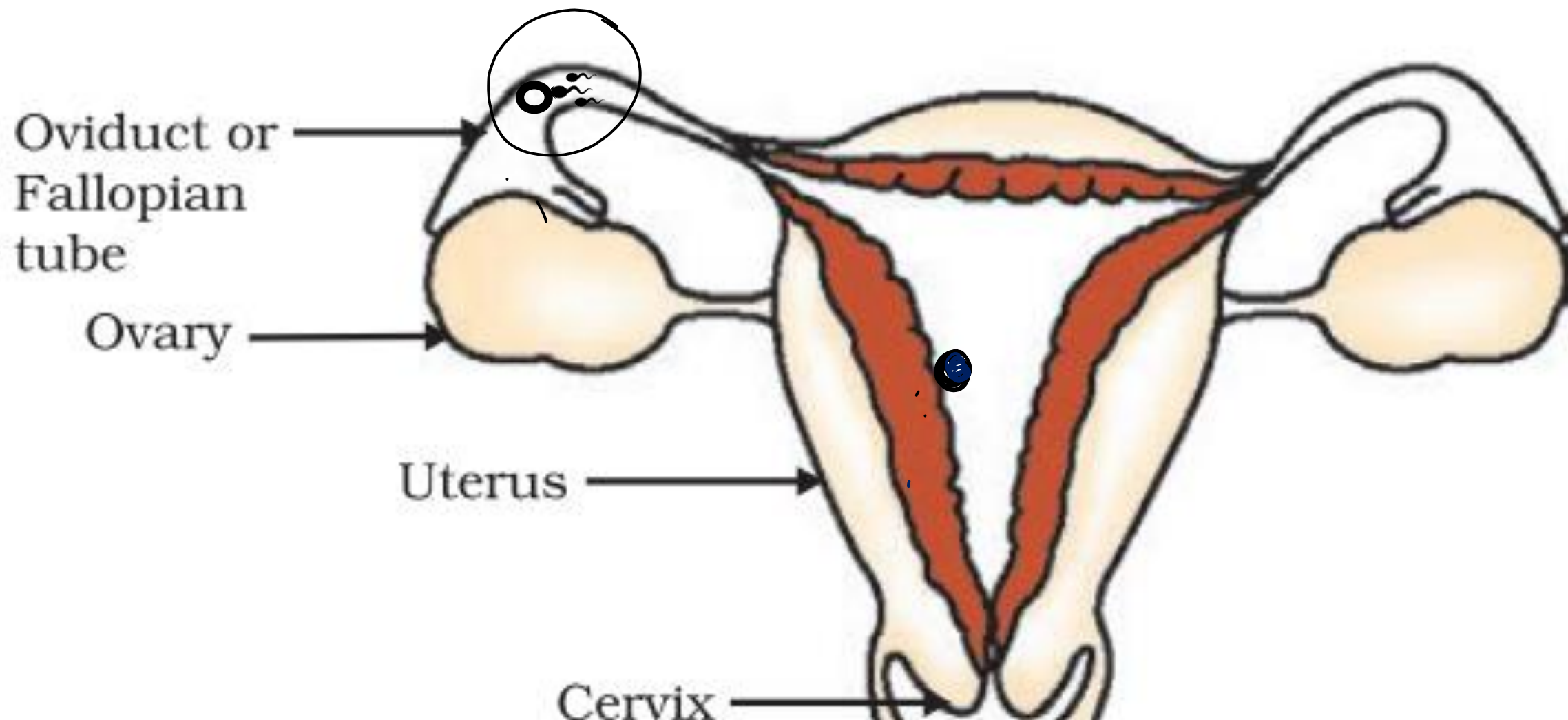




28 ✓
- 14
14

योनि मार्ग से शुक्राणु प्रवेश करते हैं

Sperm enter through the vaginal passage



- *Fertilization takes place in the fallopian tube*
- *Implantation takes place in the uterus.*
- *फैलोपियन ट्यूब में निषेचन होता है*
- *गर्भाशय में प्रत्यारोपण होता है*



Q. What happens if egg is not fertilized?

- Every month ovary releases one egg and the uterus prepares itself for fertilization.
- The lining of uterus thickens to receive fertilized egg.
- In case of no fertilization, the lining breaks and releases from body in the form of blood and mucous.
- This cycle repeats every month after puberty and is called menstruation.
- Lasts for 2 – 8 days.

यदि अंडा निषेचित नहीं होता है तो क्या होता है?

हर महीने अंडाशय एक अंडा जारी करता है और गर्भाशय निषेचन के लिए खुद को तैयार करता है।

निषेचित अंडे प्राप्त करने के लिए गर्भाशय की परत मोटी हो जाती है।

निषेचन नहीं होने की स्थिति में, अस्तर रक्त और श्लेष्म के रूप में शरीर से टूट जाता है और रिलीज होता है।

यह चक्र हर महीने युवावस्था के बाद दोहराता है और इसे मासिक धर्म कहा जाता है।

2 - 8 दिनों तक रहता है।