



# **HUMAN DIGESTIVE SYSTEM**

## **CLASS 1**

**मानव पाचन तंत्र**

**DR. AAKRITI RAJ**



# FOOD

- Basic requirement
- Provides energy
- Growth and repair of tissues.



# WATER

70/

- Important role in metabolism
- Prevents dehydration





## खाना

- सामान्य ज़रूरत
- ऊर्जा प्रदान करता है
- ऊतकों की वृद्धि और मरम्मत।



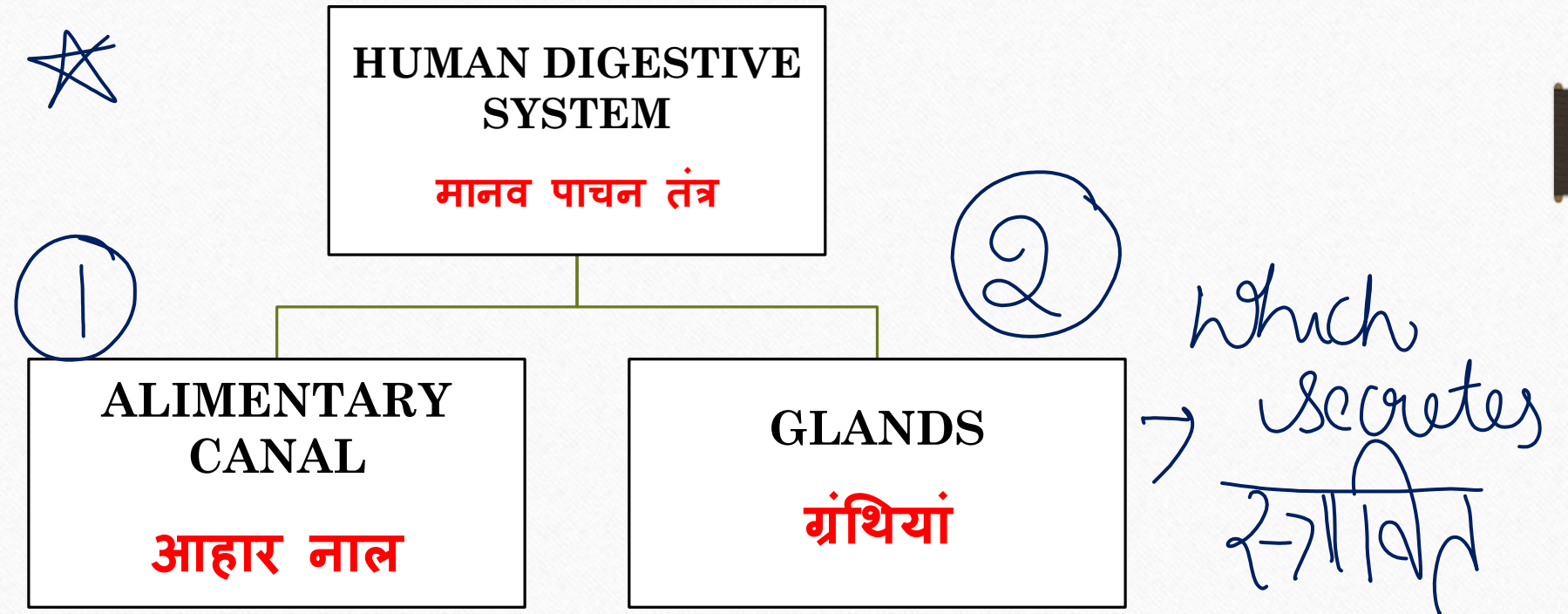
## पानी

- चयापचय (चयापचय) में महत्वपूर्ण भूमिका
- निर्जलीकरण को रोकता है

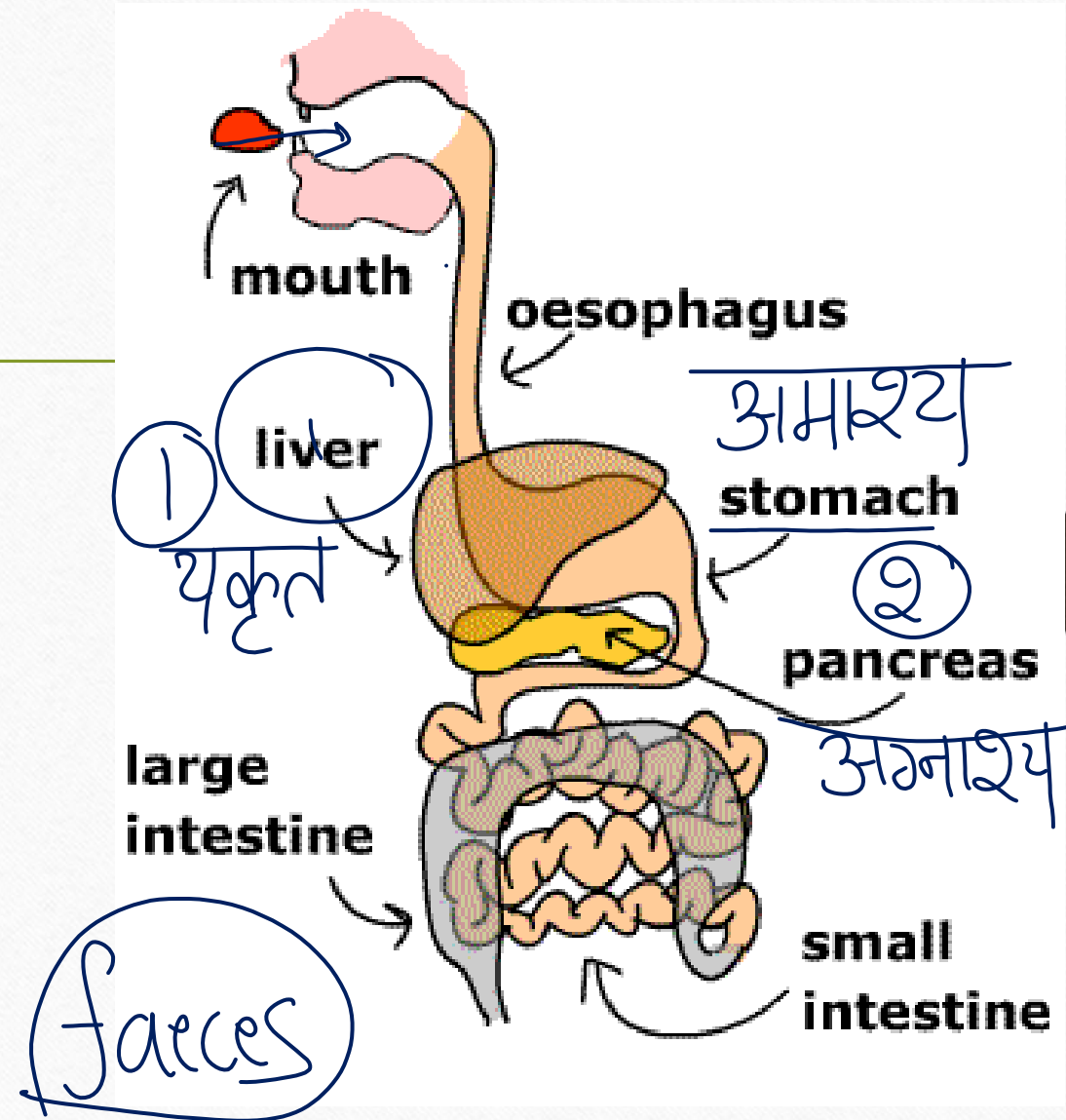
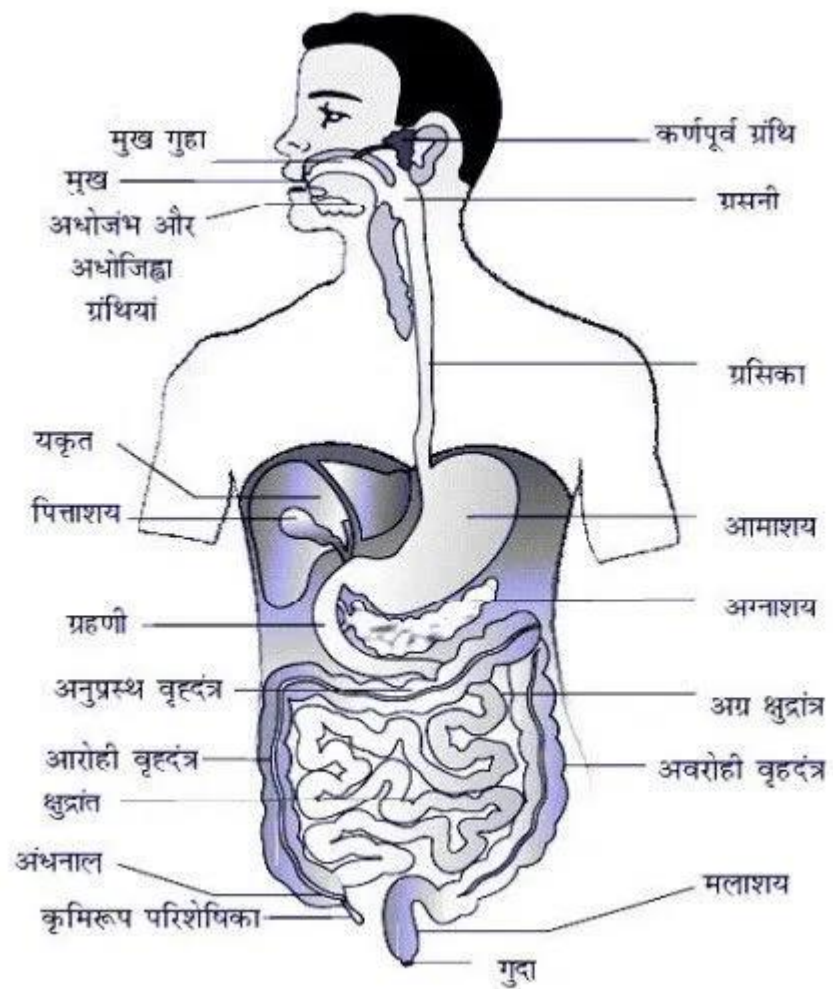
# DIGESTION पाचन

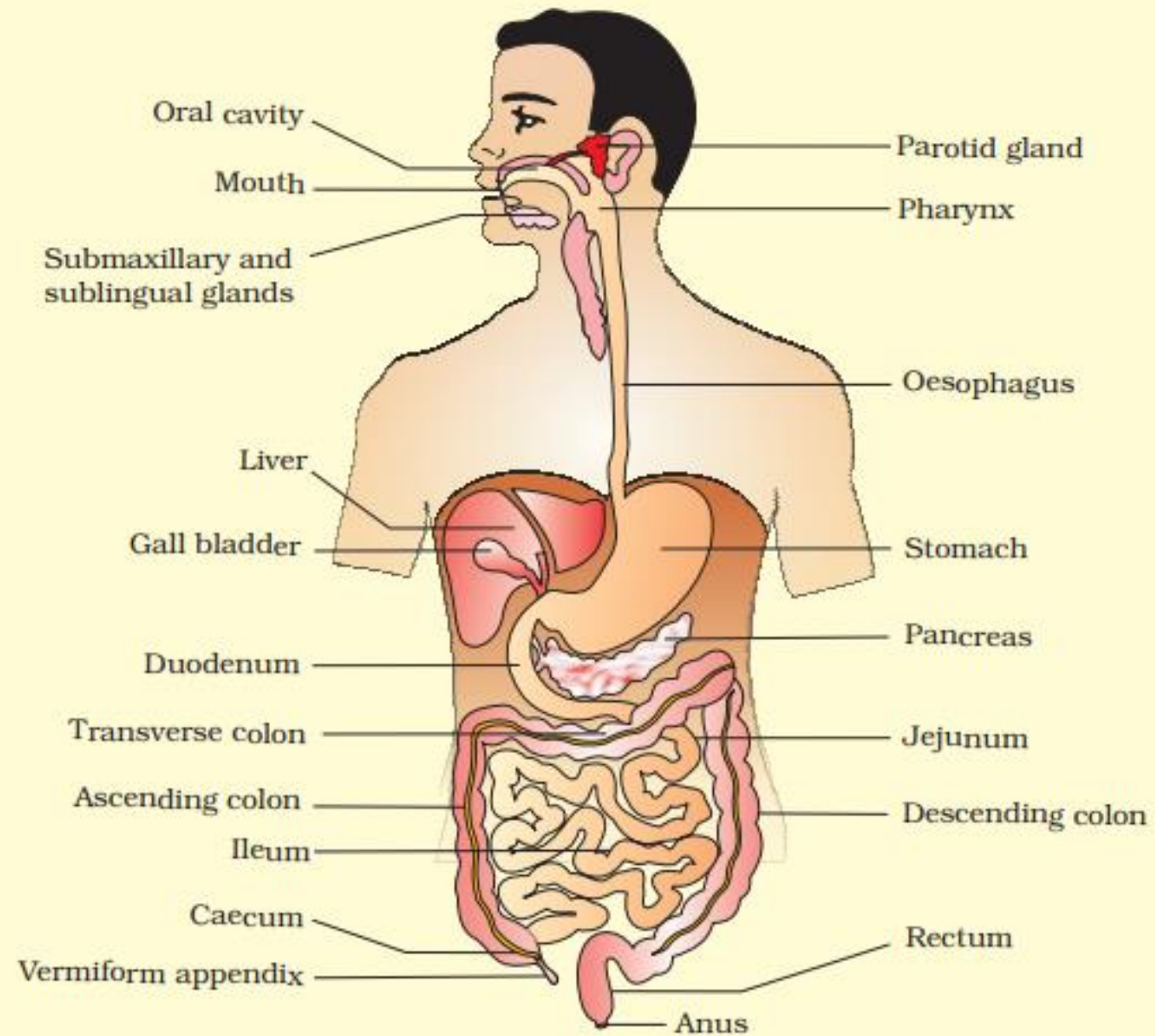
The process of conversion of complex food substances to simple absorbable forms. ☆

सरल शोषक रूपों में जटिल खाद्य पदार्थों के रूपांतरण की प्रक्रिया।











# ALIMENTARY CANAL

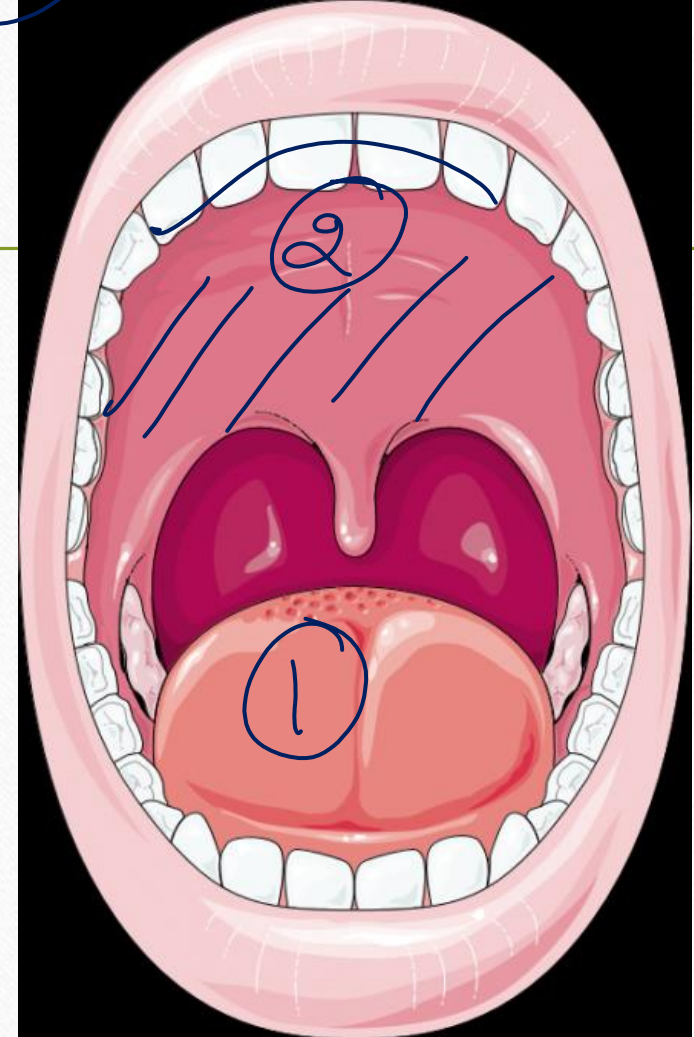
आगे  
पीछे  
→ Anterior opening Mouth (मुख)  
→ Posterior opening Anus (गुदा) ★

- ① Mouth and Buccal cavity (मुख एवं मुख गुहा)
- ② Pharynx (ग्रसनी)
- ③ Oesophagus or Esophagus (ग्रसिका या ग्रास नली)
- ④ Stomach (आमाशय)
- ⑤ Small Intestine (छोटी आंत)
- ⑥ Large Intestine (बड़ी आंत)
- ⑦ Anus (गुदा)

# ORAL CAVITY मुख

- |           |      |
|-----------|------|
| 1. Teeth  | दांत |
| 2. Tongue | जीभ  |
| 3. Palate | तालु |

Salivary  
glands  
लार ग्रंथी





# TEETH दांत

Jaw जबड़े  
Maxilla ~~हड्डी~~



Mandible ~~हड्डी~~

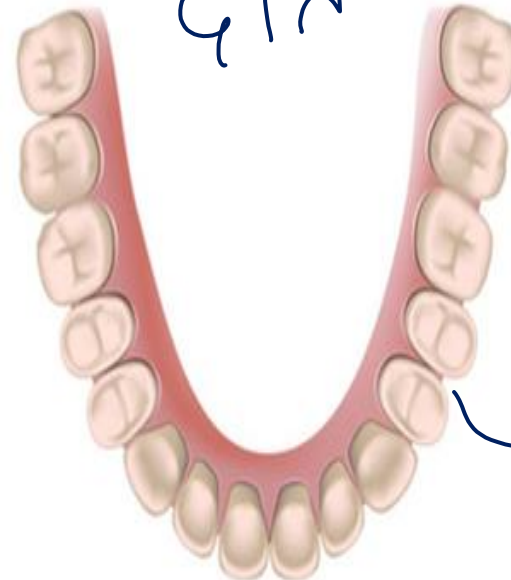
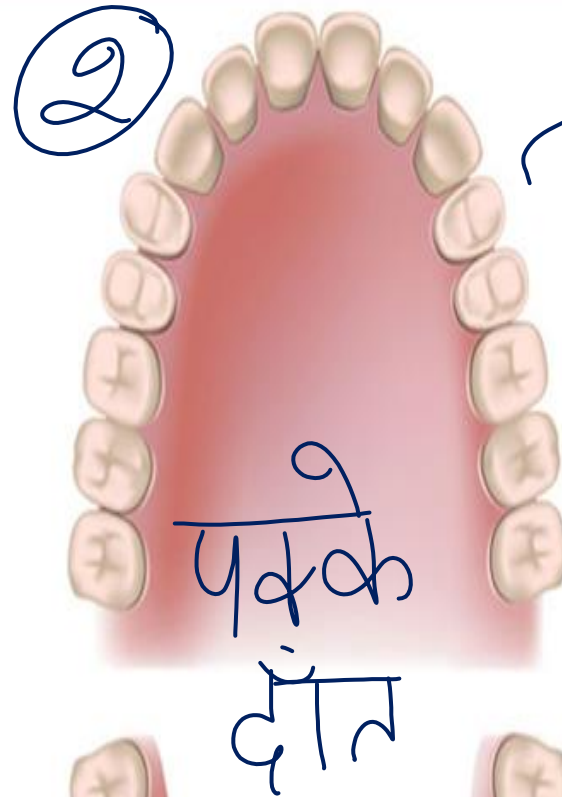
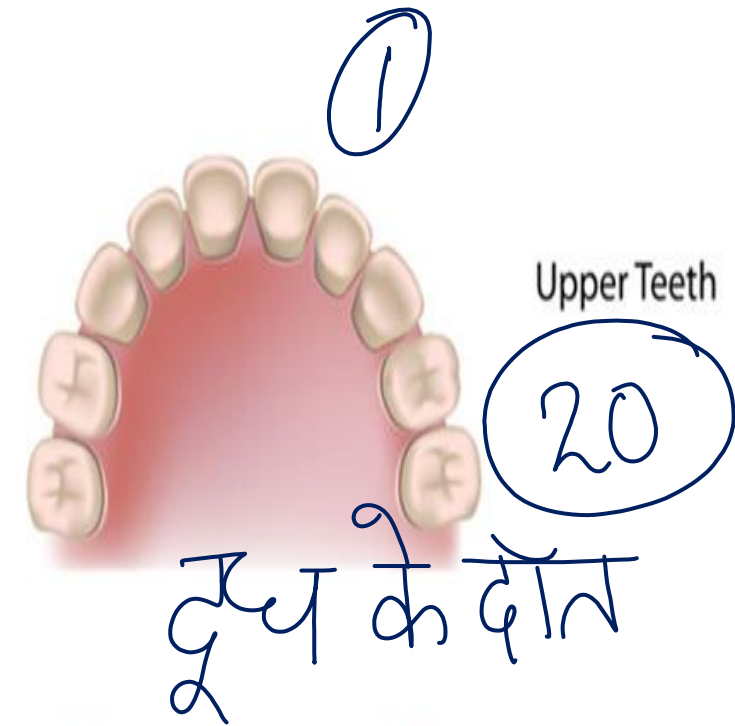
**THECODONT** : Each tooth is embedded in a socket of jaw bone.

गर्तदंती: प्रत्येक दाँत जबड़े की हड्डी के एक साँकेट में अंतर्निहित होता है।

अनेक प्रकार के दाँत

**HETERODONT**: Different types of teeth.

विषमदंती: विभिन्न प्रकार के दाँत

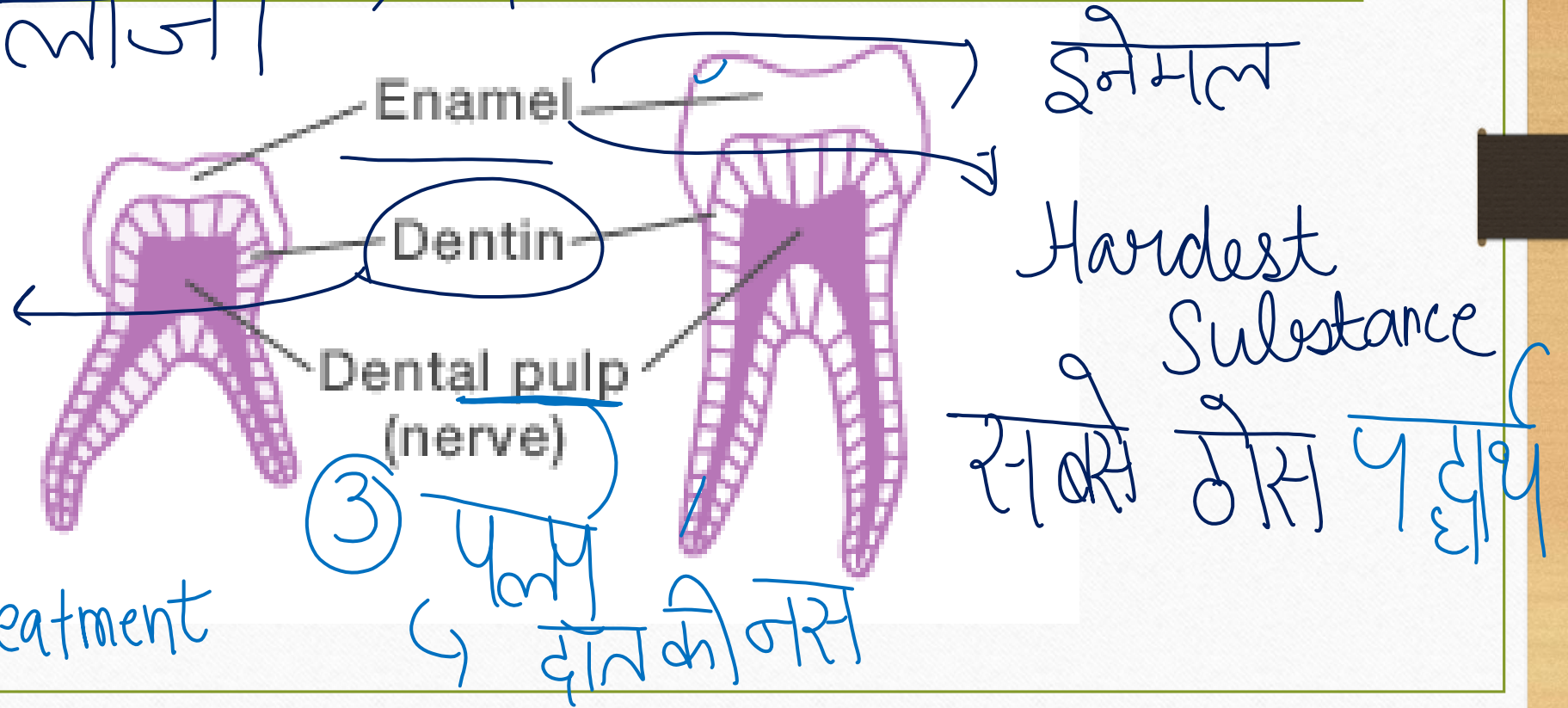


- Diphyodont : Two sets of teeth-  
primary/milk teeth and  
permanent teeth

- दिविवारदंती: दांतों के दो सेट-  
प्राथमिक / दूध के दांत और  
स्थायी दांत



Odontology  $\Rightarrow$  Study of teeth  
ओडोन्टोलॉजी  $\Rightarrow$  दाँतों का अध्ययन

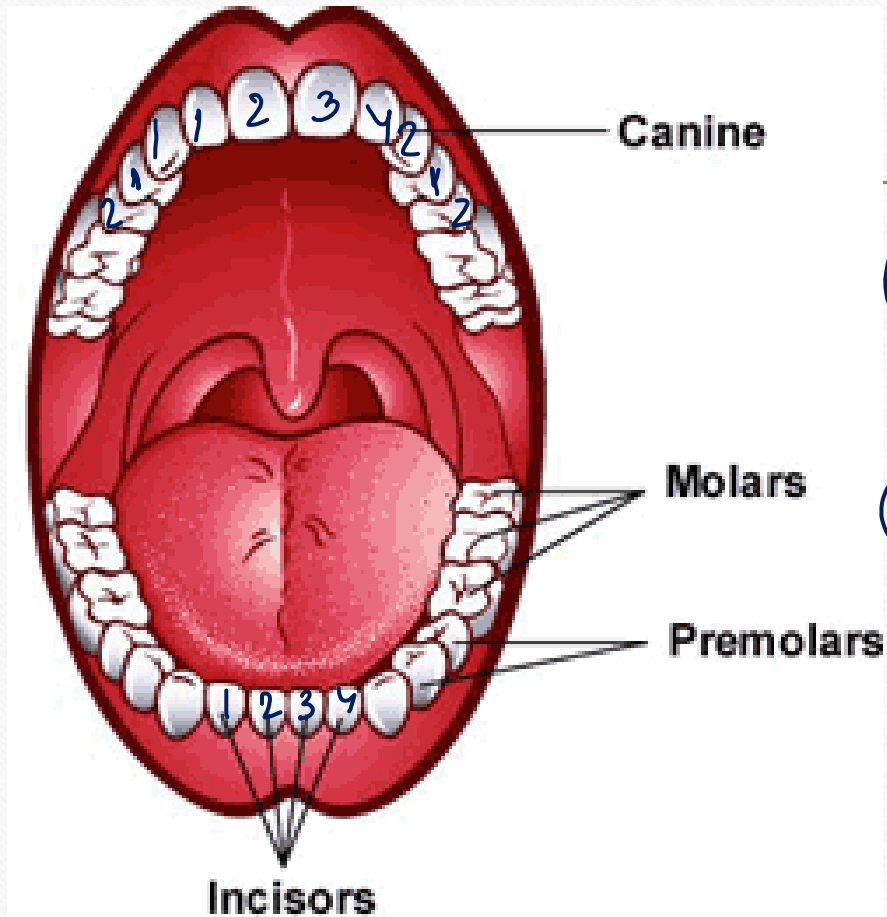


डेंटिन

RCT

Root canal treatment

# TEETH



① Incisor (कृतक) →

② Canine (रदनक)

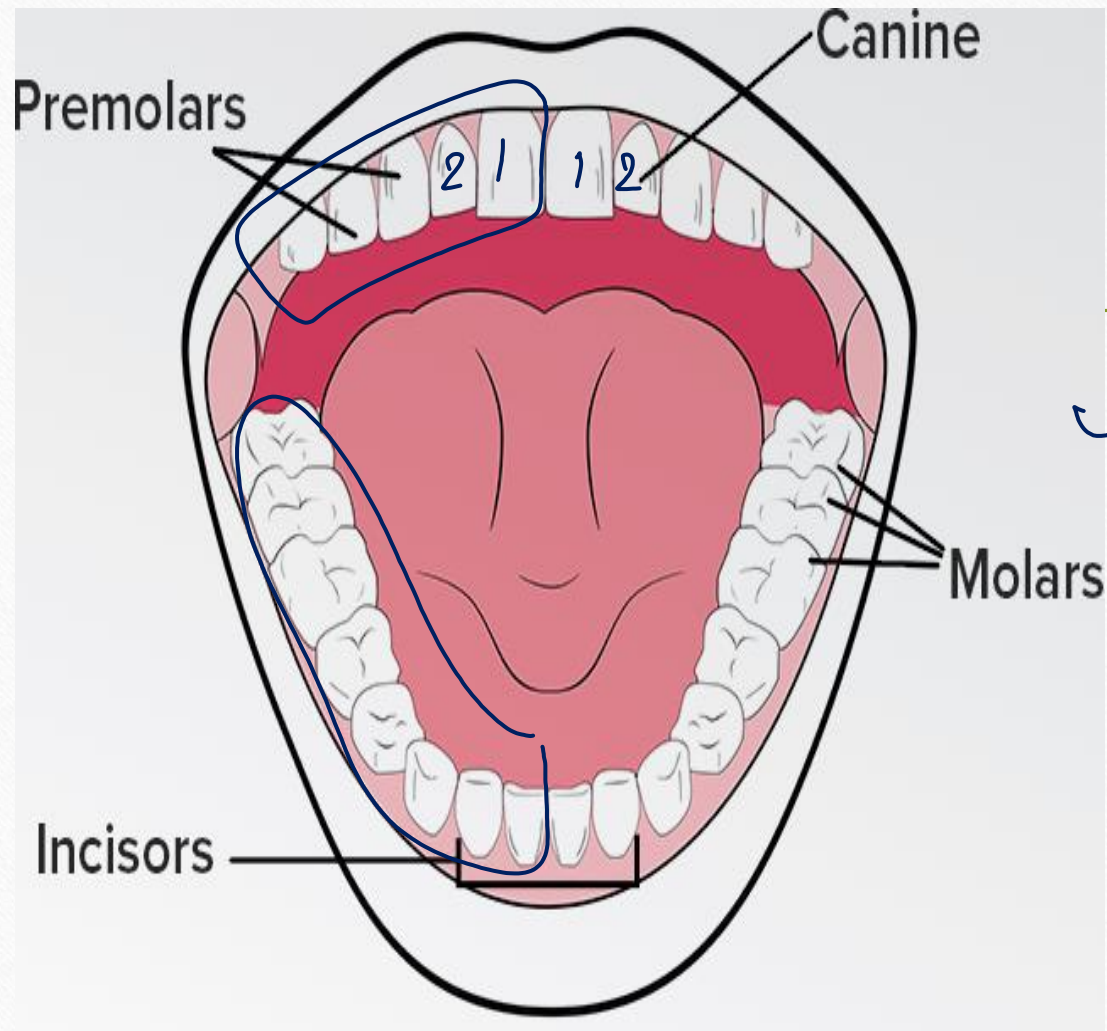
③ Pre-molar (अग्र-चर्वणक)

④ Molar (चर्वणक)

④ 3<sup>rd</sup> molars are called wisdom teeth

(अंतिम चर्वणक दात को अकल दाढ़ कहते हैं)

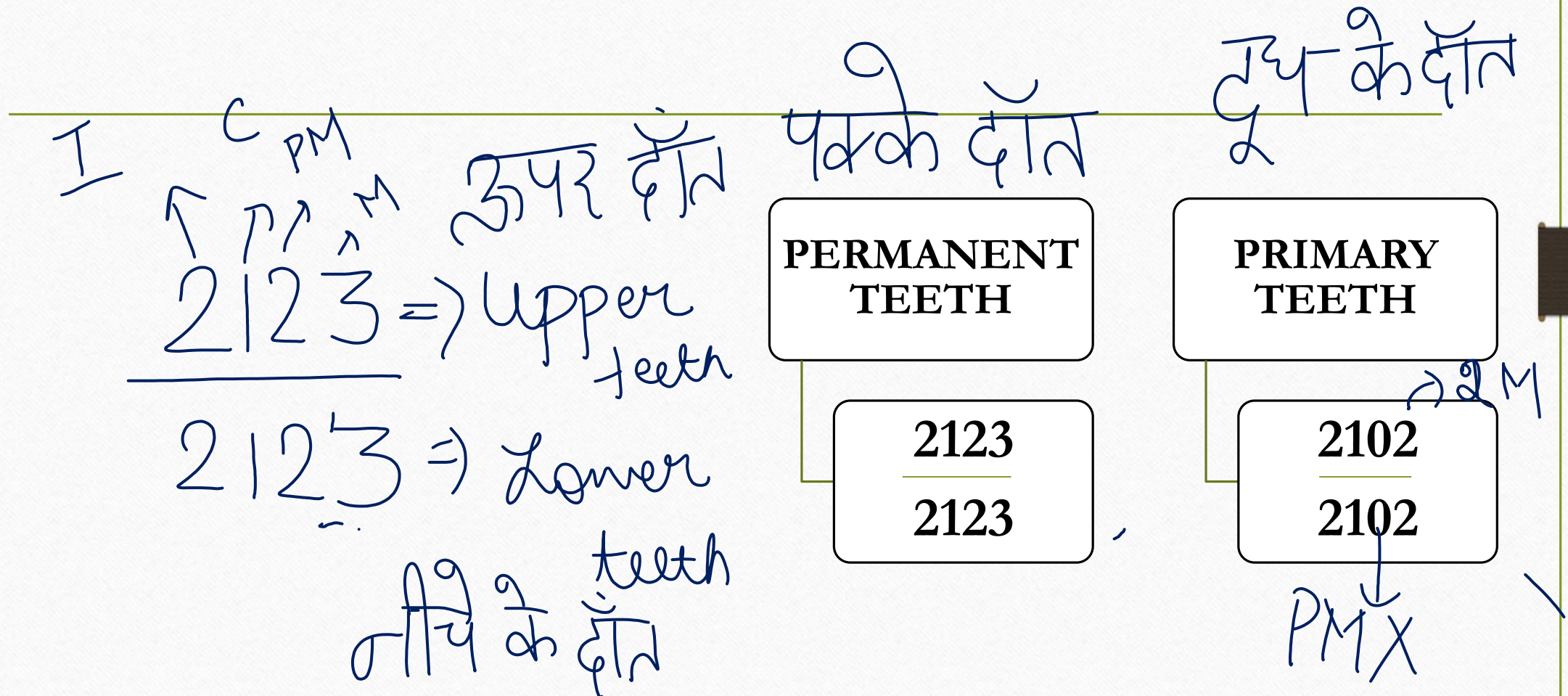




32

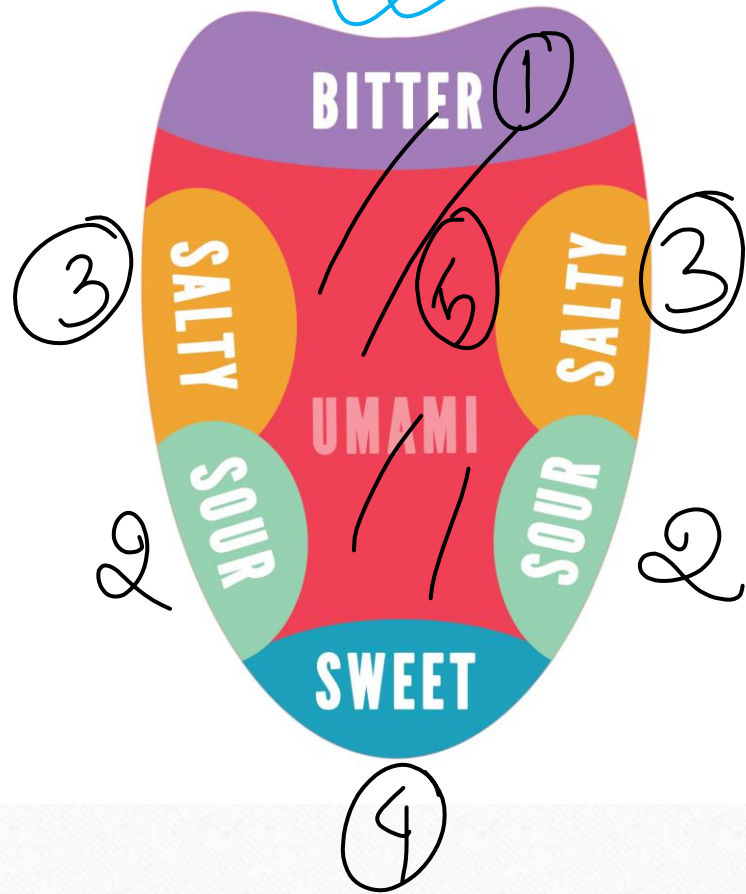
- Premolars and third molars are absent in temporary teeth set
- अग्रचर्वणक, अकल ढाड़ दूध के दांतों में अनुपस्थित
- No. of permanent teeth = 32
- No. of milk teeth = 20
- स्थायी दांतों की संख्या = 32
- दूध के दांतों की संख्या = 20

# DENTAL FORMULA





# TONGUE



जीम  
Mono Sodium glutamate (MSG)

1. Bitter कड़वा
2. Sour खट्टा
3. Salty नमकीन
4. Sweet मीठा
5. Umami

① Speech  
बोली  
② खाने में  
Eating

3+1+1  
5th taste