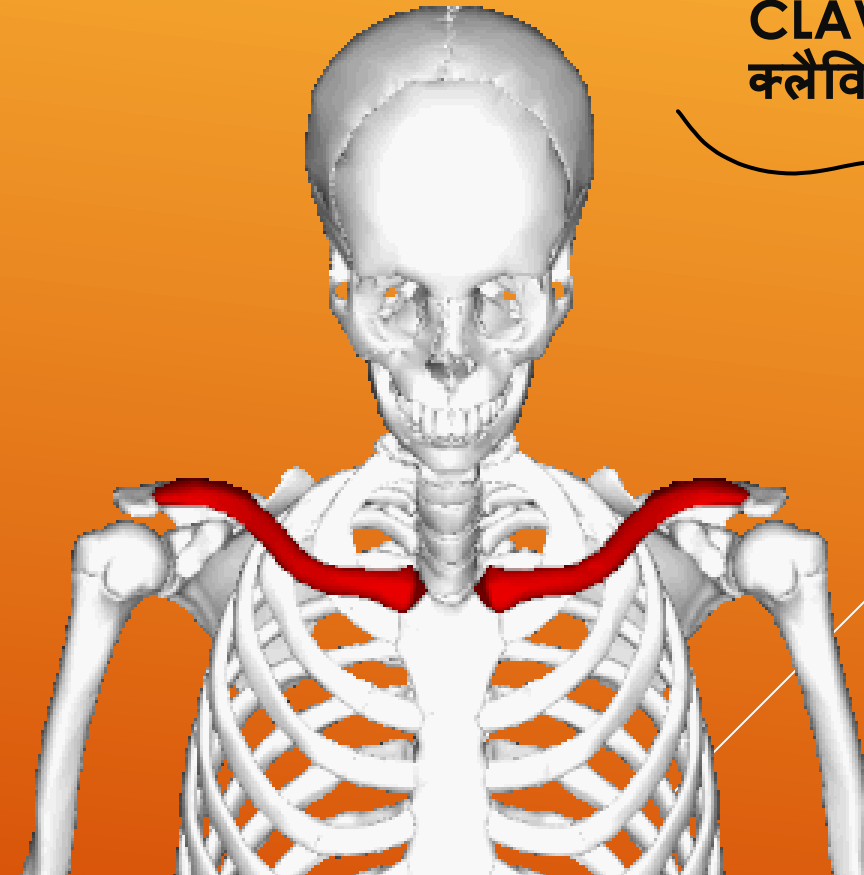
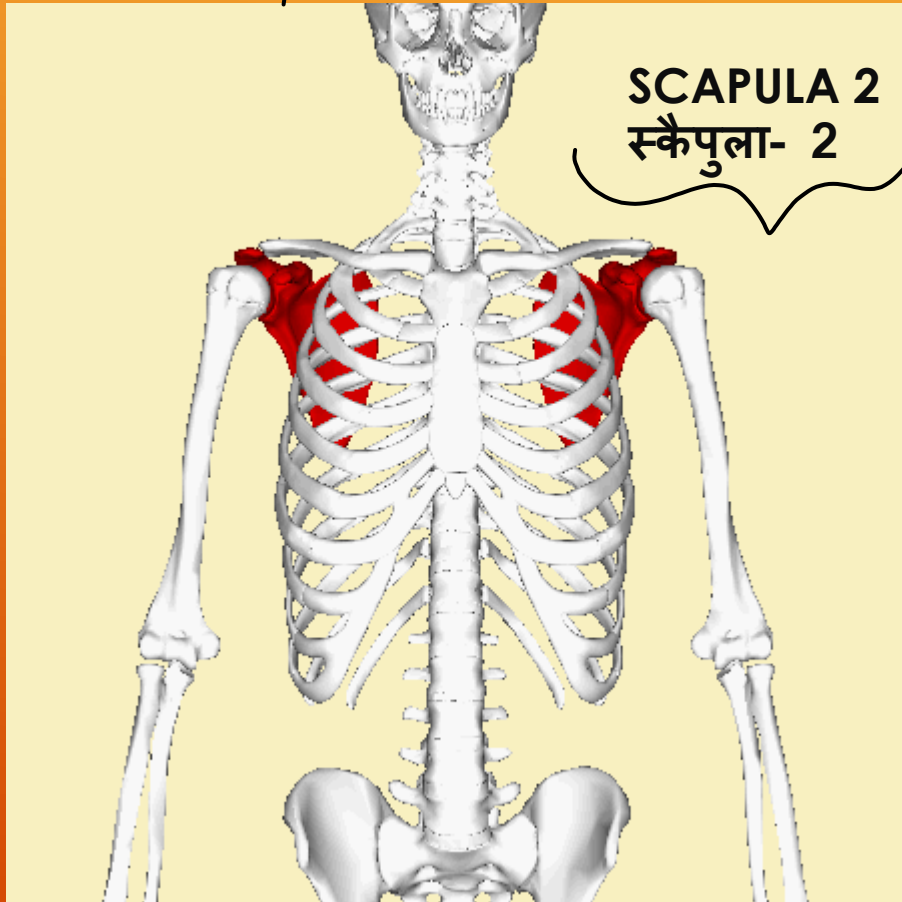
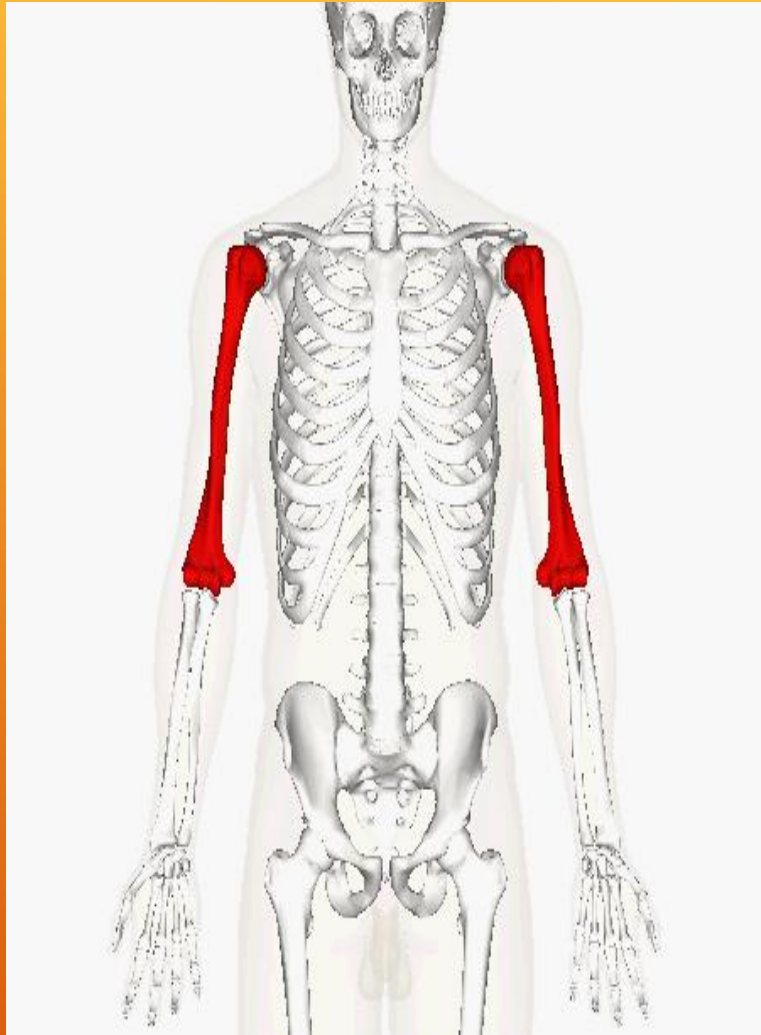


APPENDICULAR SKELETON અનુબન્ધી કંકાલ

4

PECTORAL GIRDLE આંસપેશી ઘેરા

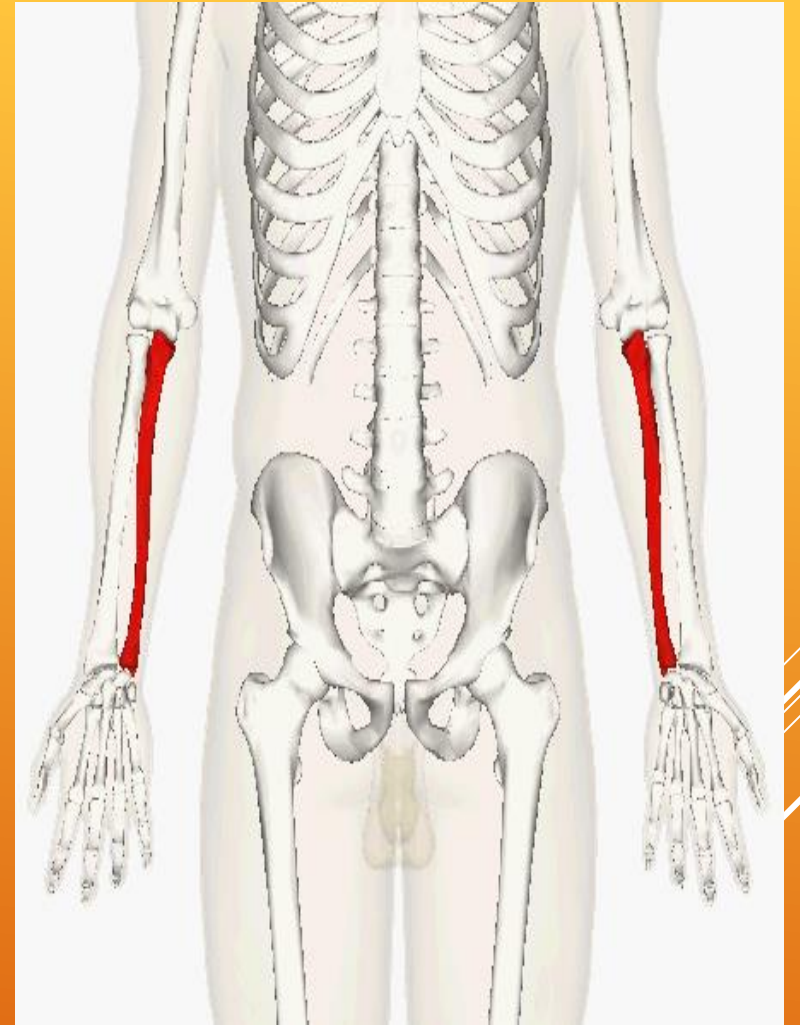




HUMURUS-2
ह्यूमरस- 2



RADIUS- 2
रेडियस- 2



ULNA- 2
अलना-2



Wrist Carpals 16

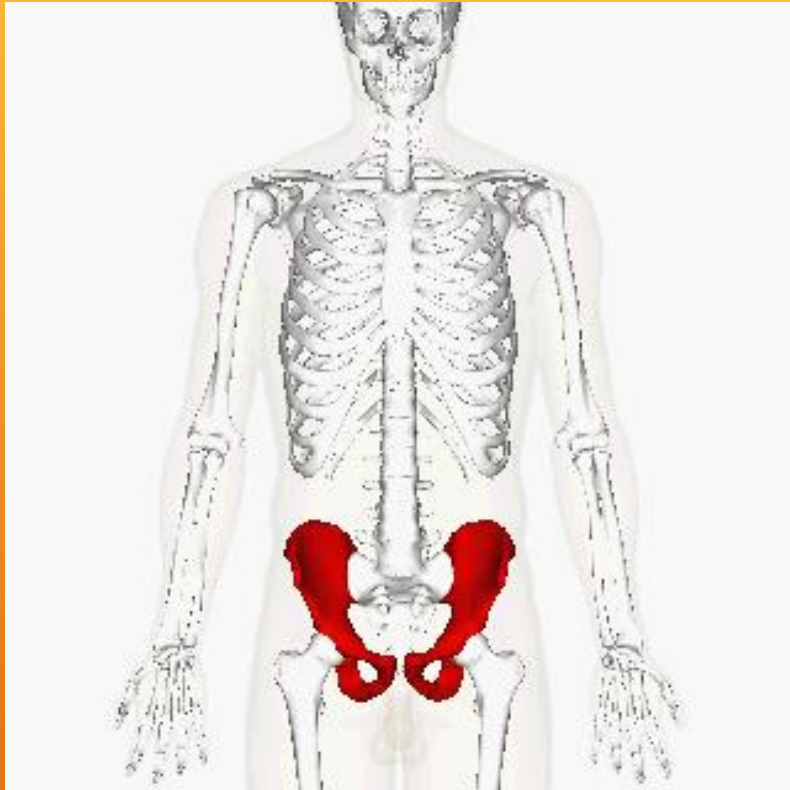
कलाई कार्पल्स- 16

Palm Metacarpals- 10

हथेली मेटाकार्पल्स- 10

Fingers Phalanges

अंगुलियां फैलेन्जेज- 28

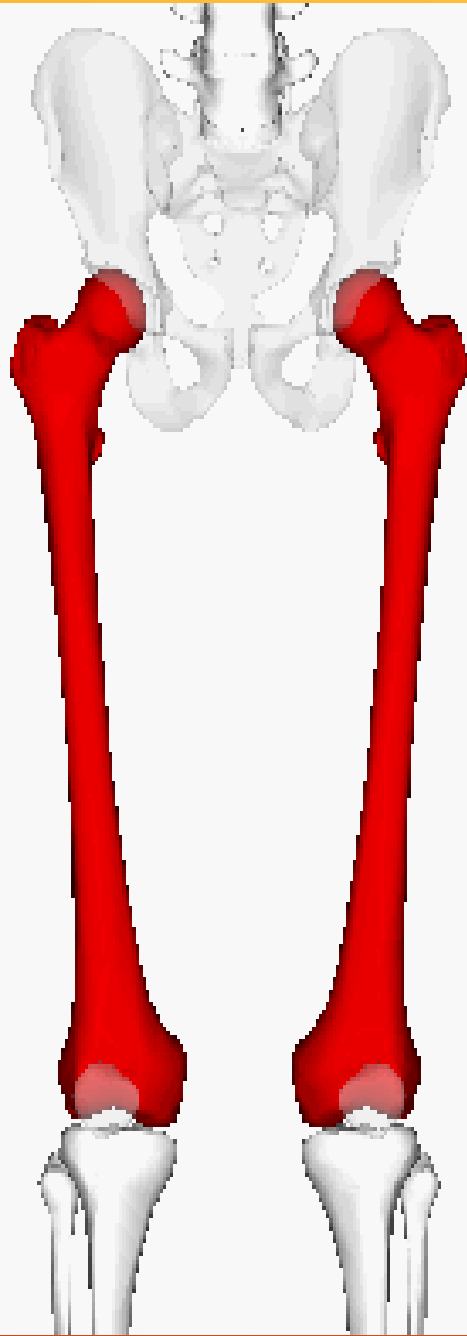


PELVIC GIRDLE 2

Hip bone

↳ 2





Thigh Femur- 2

Femur- Largest bone/ longest bone/heaviest bone

फीमर- सबसे बड़ी हड्डी / सबसे लंबी हड्डी / सबसे भारी हड्डी

जांघ फीमर- 2



TIBIA- 2

टिबिअ- 2

TIBIA- SHIN BONE- Weight bearing bone of leg
पैर की वजन वहन करने वाली हड्डी

FIBULA-2
फिबुला-2



126 Limb

Appendicular Skeleton

1) Pectoral Girdle $\rightarrow 4$ \rightarrow 2 clavicle bone
 \rightarrow 2 scapula

2) Upper limb
Humerus - 2
Radius - 2
Ulna 2

Wrist 16

Metacarpal 10

Phalanges 28

3) Pelvic girdle - 2

4) Lower limb

femur - 2

Tibia² fibula - 2

Tarsal 14

Metatarsal 10

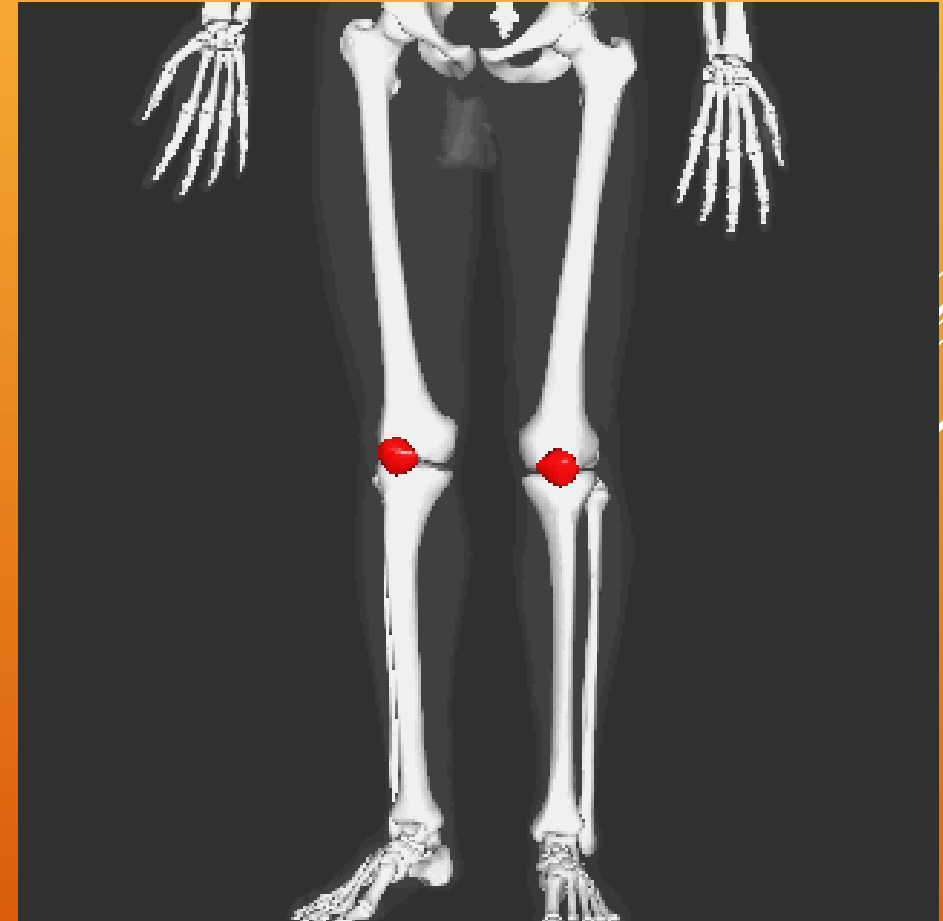
Phalanges - 28

Patella / 2
Knee bone

PATELLA **पटेला**

Knee bone Patella- 2

घुटना पटेला- 2





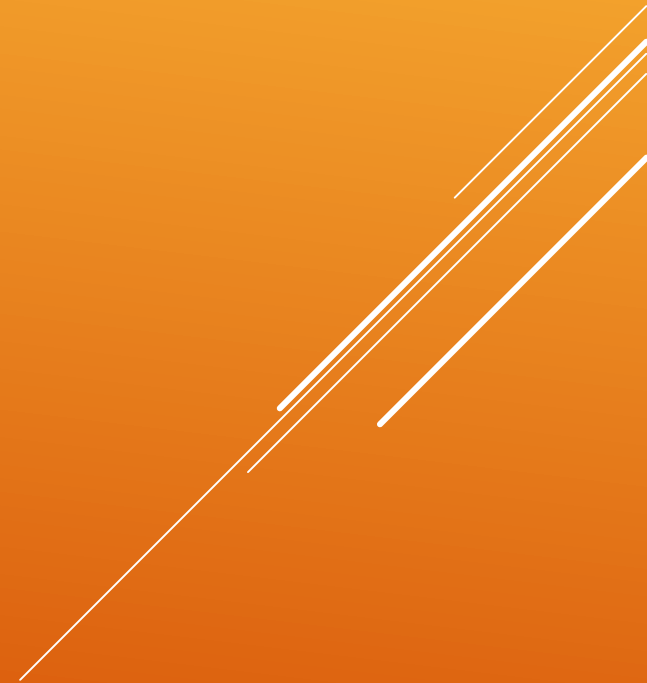
→	ANKLE	TARSALS-14
	SOLE	METATARSALS-10
	TOES	PHALANGES-28
→	टखना	टार्सल- 14
	तलवा	मेटाटार्सल्स- 10
	अंगुलियां	फैलेन्जेज- 28

JOINTS

सन्धियाँ

► Joints are points of contact between bones, or between bones and cartilages.

► जोड़ हड्डियों के बीच, या हड्डियों और उपास्थि के बीच संपर्क के बिंदु हैं



JOINTS

सन्धियाँ

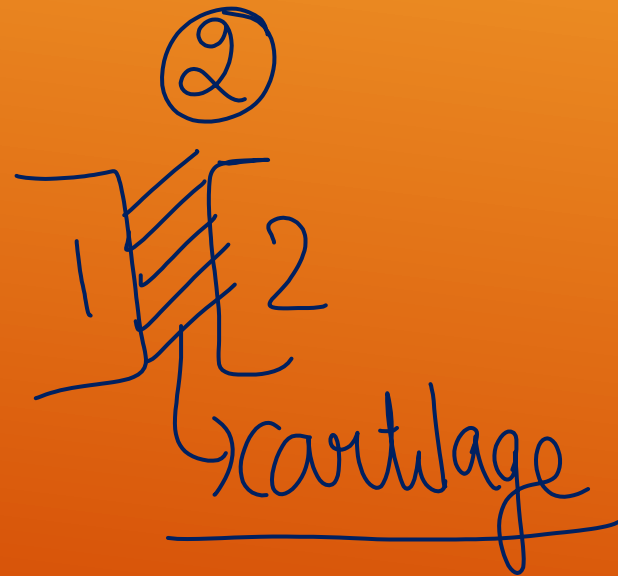
FIBROUS

तांतव संधि



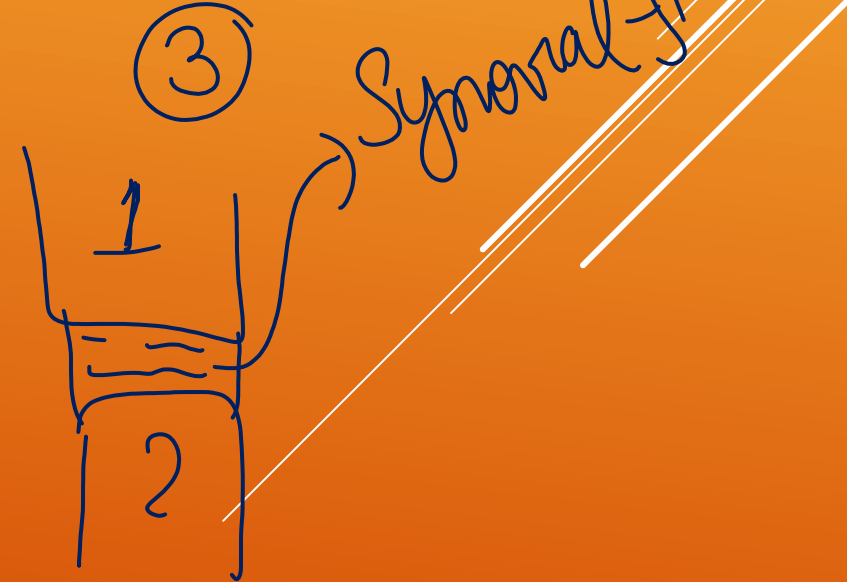
CARTILAGINOUS

कार्टिलाजिनस



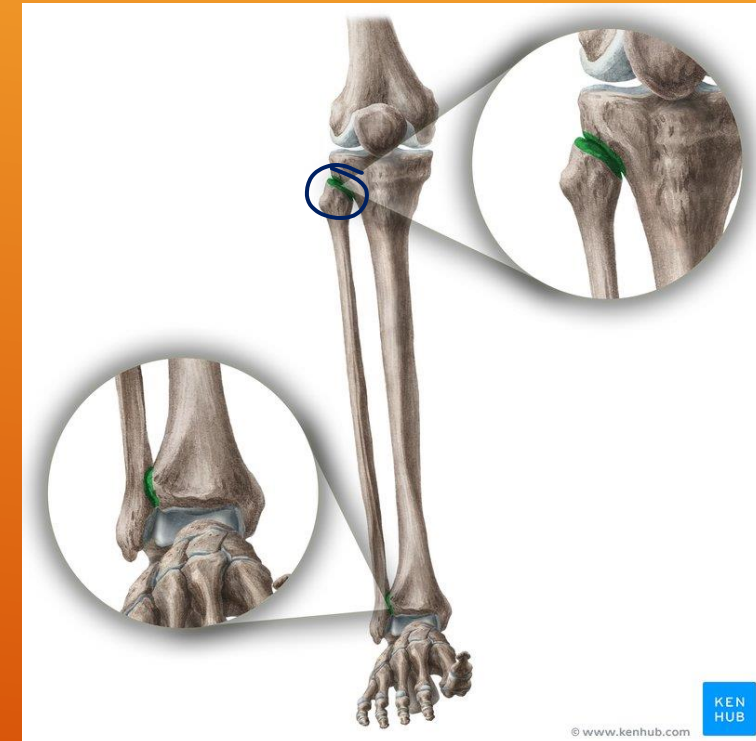
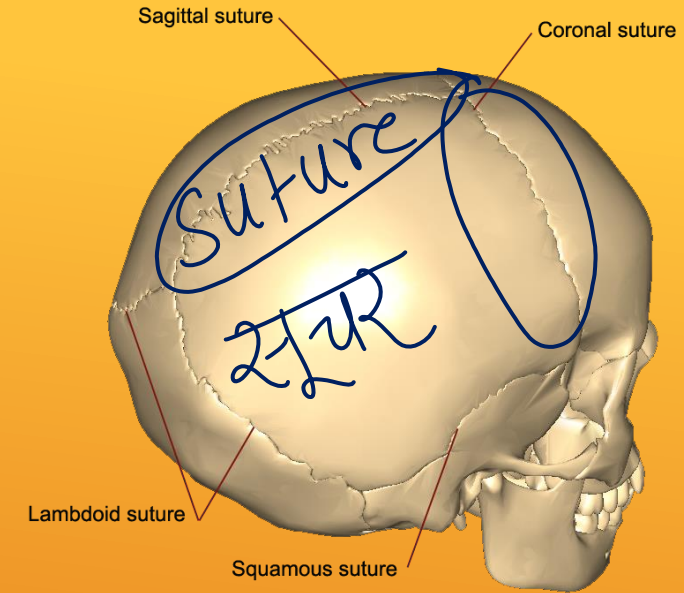
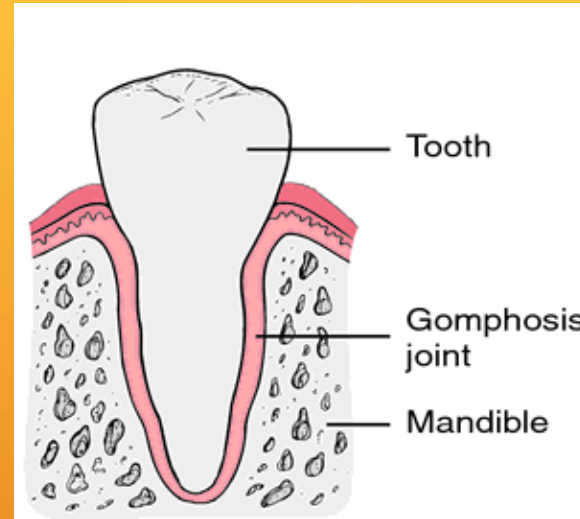
SYNOVIAL

सिनोवियल



FIBROUS JOINT

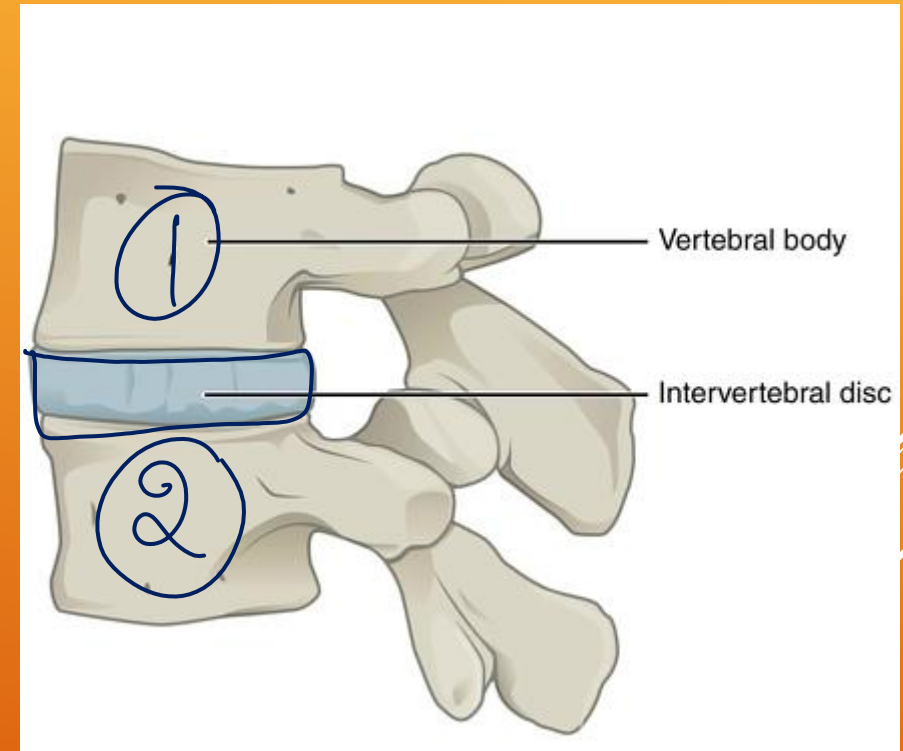
- ▶ Do not allow any movement.
- ▶ Example- sutures in skull,
gomphosis, tibio-fibular joint
- ▶ किसी भी चाल की अनुमति न दें।
- ▶ उदाहरण- खोपड़ी, गोमफोसिस,
टिबियो-फाइब्यूलर जोड़



CARTILAGINOUS JOINT

26, 33

- ▶ The bones involved are joined together with the help of cartilages.
- ▶ The joint between the adjacent vertebrae in the vertebral column
- ▶ इसमें शामिल हड्डियों को कार्टिलेज की मदद से एक साथ जोड़ा जाता है।
- ▶ कशेरुक स्तंभ में कशेरुक के बीच का जोड़

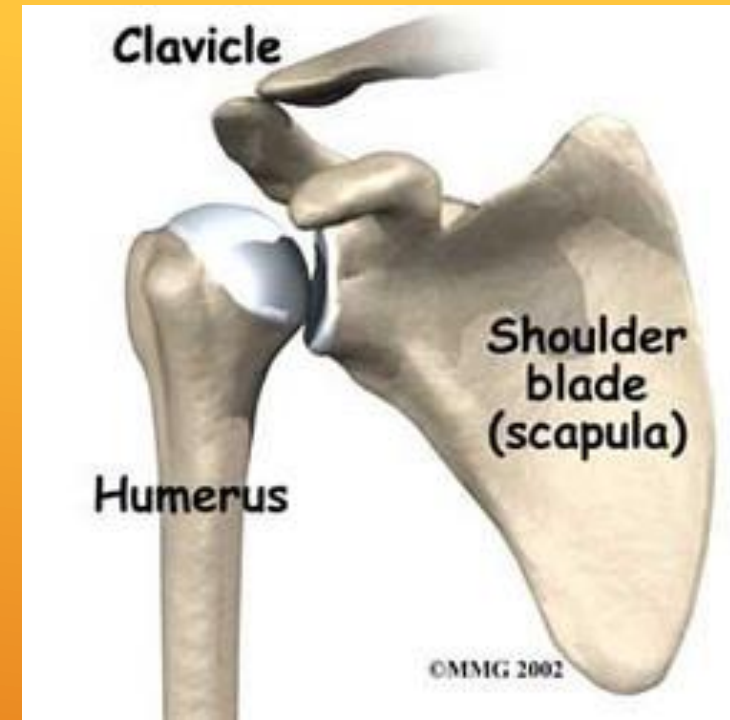


SYNOVIAL JOINT

- ▶ Synovial joints are characterised by the presence of a fluid filled synovial cavity between the articulating surfaces of the two bones
- ▶ Allows considerable movement
- ▶ सिनोवियल जोड़ों को दो हड्डियों की कलात्मक सतहों के बीच एक द्रव से भरे श्लेष्म गुहा की उपस्थिति की विशेषता है
- ▶ काफी चाल की अनुमति देता है

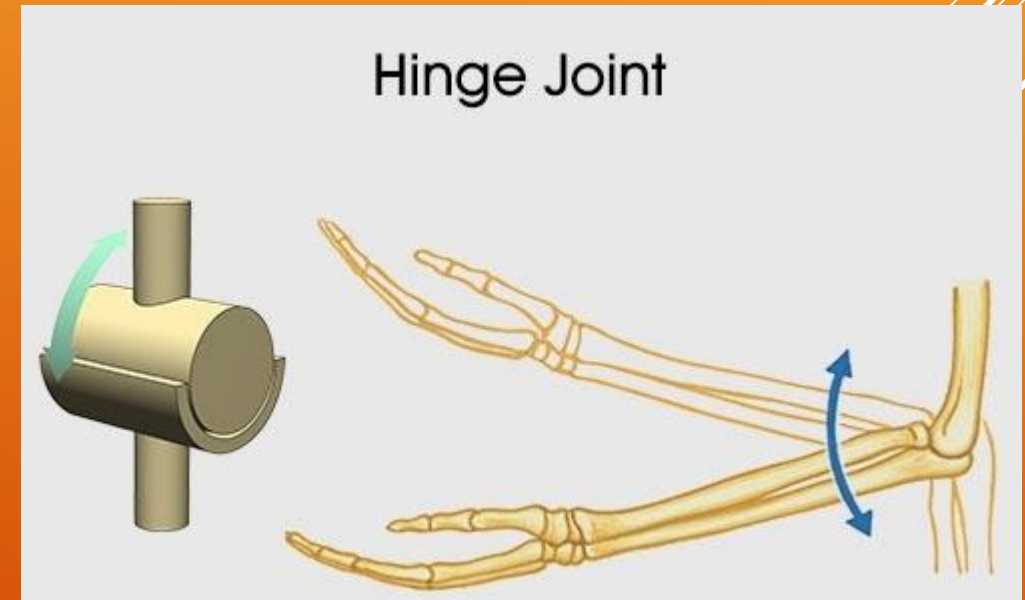
①

- ▶ Ball and socket joint (between humerus and pectoral girdle)
- ▶ बॉल और सॉकेट जॉइंट - अंस मेखला तथा ह्यूमरस अस्थि के जोड़



②

- ▶ Hinge joint - knee joint, elbow joint
- ▶ हिंज सन्धि- केवल एक दिशा में ही मोड़ी जा सकती हैं जैसे-कोहनी एवं घुटने की सन्धियाँ।



③

V1 Atlas

V2 Axis

▶ Pivot joint (between atlas and axis)

▶ खंटी सन्धि

④

▶ Gliding joint (between the carpals)

▶ ग्लाइडिंग सन्धि- कार्पल्स के मध्य

▶ Saddle joint (between carpal and metacarpal of thumb)

▶ सैडिल सन्धि- मनुष्य के अंगूठे में बनती है

⑤

► 1.Which of the following is an example of ball and socket joint in humans?

मानव में गेंद और सॉकेट संयुक्त का उदाहरण निम्नलिखित में से कौन है?

- A. Wrist joint कलाई
- B. Hip joint कूल्हे का जोड़ ✓
- C. Finger joint उंगली का जोड़
- D. Neck joint गर्दन का जोड़

Q2. Two bones are connected to each other by connective tissue called as---

संयोजी ऊतक द्वारा दो हड्डियाँ एक दूसरे से जुड़ी होती हैं जिन्हें --- कहा जाता है

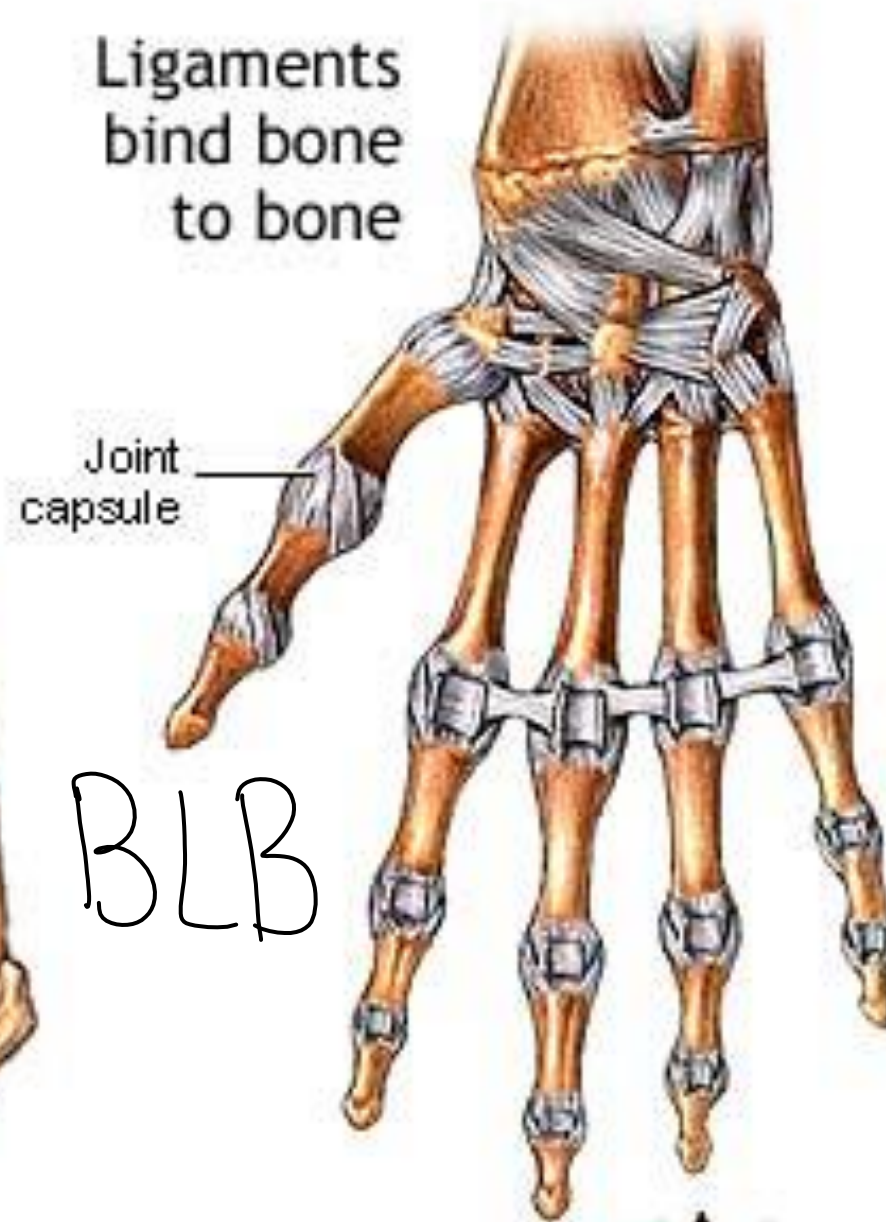
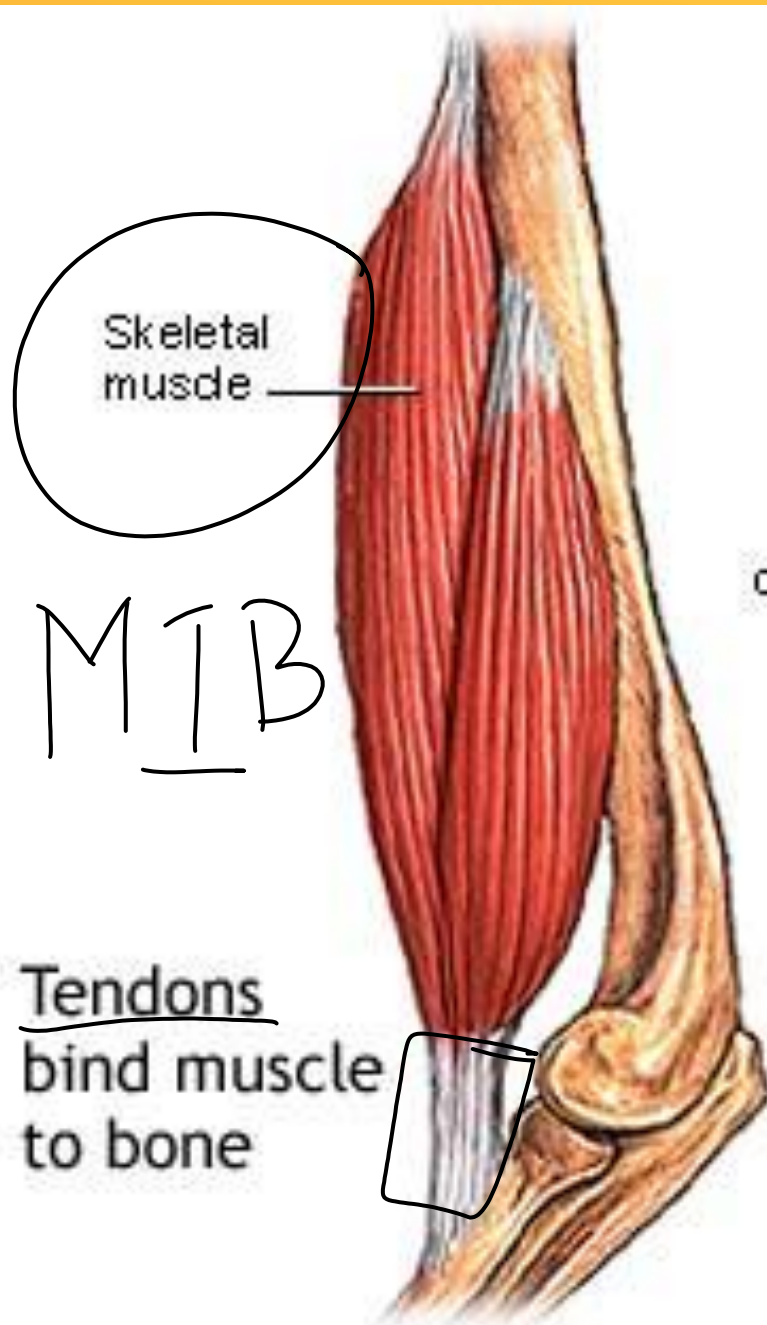
A. Tendon टेन्डॉन

B. Ligament लिगमन्ट

C. Neuron न्यूरोन

D. Adipose वसा





Q3.Which of these bones is NOT a part of the human ear?

1. Incus
2. Femur ✓
3. Malleus
4. Stapes

इन हड्डियों में से कौन मानव कान का हिस्सा नहीं है?

1. इनकस
2. फेमुर ✓
3. माललस
4. स्टैप्स

Number of vertebrae in human is

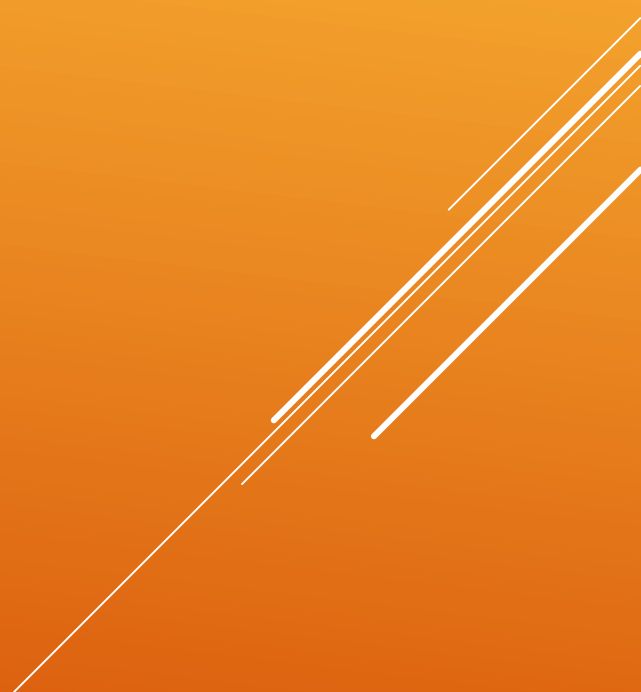
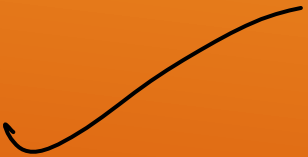
मानव में कशेरुकाओं की संख्या है

A. 33

B. 32

C. 22

D. 26



Which of the following is NOT a part of the axial skeleton?

A. Sternum

B. Vertebral column

C. Scapula ✓

D. Skull

निम्नलिखित में से कौन अक्षीय कंकाल का हिस्सा नहीं है?

A. उरास्थि

B. वर्टिब्रल कॉलम

C. स्कैपुला ✓

D. खोपड़ी

The total number of facial bones is

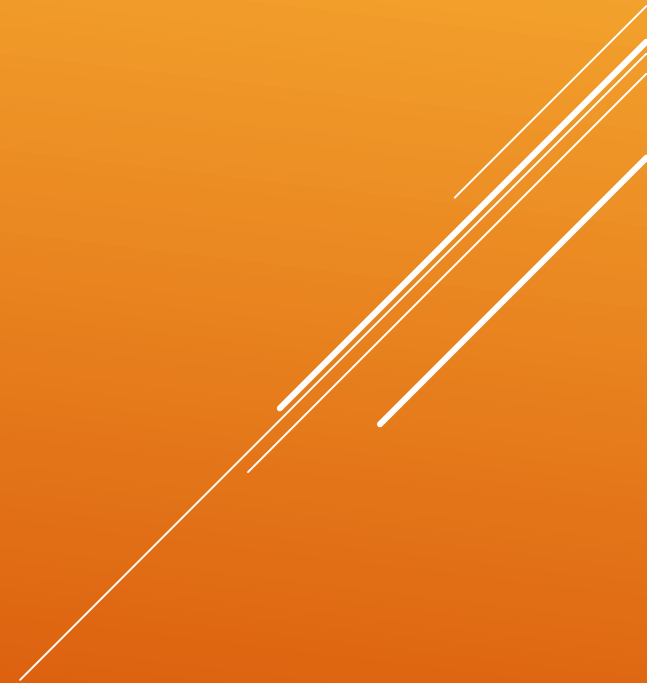
चेहरे की हड्डियों की कुल संख्या है

A. 12

B. 16

C. 14

D. 18



Which of the following joints can move in only direction?

- A. Hinge joint** ✓
- B. Ball and Socket joint**
- C. Gliding joint**
- D. Pivot joint**

निम्नलिखित में से कौन सा जोड़ केवल दिशा में आगे बढ़ सकता है?

- A. Hinge joint** ✓
- B. बॉल और सॉकेट जॉइंट**
- C. ग्लाइडिंग संयुक्त**
- D. धुराग्र संधि**

Name the longest and heaviest bone of the body?

A. Femur ✓

B. Fibula

C. Tibia

D. Ilium

शरीर की सबसे लंबी और भारी हड्डी का नाम बताइए?

ए फेमूर ✓

बी फिबुला

सी टिबिया

डी इलियम

Name the only movable bone in the skull of man?

- A. Ethmoid bone**
- B. Mandible bone** ✓
- C. Nasal bone**
- D. Lacrimal bone**

मनुष्य की खोपड़ी में एकमात्र चल हड्डी का नाम बताएं?

- A. एथमॉइड हड्डी**
- B. जबड़ा** ✓
- C. नाक की हड्डी**
- D. लैक्रिमल हड्डी**

Name the thinnest bone of human body?

A. Stapes → Smallest

B. Malleus

C. Incus

D. Fibula ✓

मानव शरीर की सबसे पतली हड्डी का नाम बताइए?

ए. स्टैप्स → सबसे पतली

बी। माल्लस

सी। इनकस

डी। फिबुला ✓

heaviest
Femur longest,
Ibula thinnest