

ENGLISH LANGUAGE AND COMPREHENSION

- Choose the word that means the same as the given word.
Soar
(1) Sweet (2) Fly
(3) Bitter (4) Sour
- In the following question, out of the given four alternatives, select the alternative which best expresses the meaning of the Idiom/Phrase.
To miss the bus
(1) Short lived glory
(2) To lose an opportunity
(3) Escape by a thin margin
(4) A problem in a situation
- Find the part of the given sentence that has an error in it. If there is no error, choose 'No error'.
Workers and companies in all sectors can contribute their skills to meet society new needs.
(1) sectors can contribute their skills
(2) No error
(3) to meet society new needs.
(4) Workers and companies in all
- Improve the underlined part of the sentence. Choose 'No improvement' as an answer if the sentence is grammatically correct.
We keeps a horse, two cows, and six chickens.
(1) has keeps a
(2) keep a
(3) keeping a
(4) No improvement
- Select the correct indirect form of the given sentence.
Miranda said to her teacher, "I was sick for a day."
(1) Miranda told her teacher that she has been sick for a day.
(2) Miranda told her teacher that she is sick for a day.
(3) Miranda told her teacher that she was sick for a day.
(4) Miranda told her teacher that she had been sick for a day.
- Select the word that is opposite in meaning (ANTONYM) to the word given below.
Fanatic
(1) Militant (2) Moderate
(3) Sectarian (4) Zealot
- Choose the sentence with no spelling error. Ans
(1) He semed to be taller than him.
(2) He seemed to be taller than him.
(3) He seemed to be taler than him.
(4) He seemed to bee taller then him.
- Choose the word that is opposite in meaning to the given word.
Recondite
(1) Abstruse (2) Phlegm
(3) Clear (4) Abstract
- Choose the word that can substitute the given group of words.
A fall of water from a great height
(1) River (2) Stream
(3) Typhoon (4) Cascade
- Rearrange the parts of the sentence in correct order.
P. undermining the strict application of comparative anthropology
Q. in the early 20th century it was almost universally assumed
R. that traditional cultures would be completely assimilated
S. into colonial cultures within a few decades, thus
(1) PQRS (2) PSQR
(3) QPRS (4) QRSP
- Select the correct passive form of the given sentence. Susan writes recipes for the cookbook.
(1) Recipes are write by Susan for the cookbook.
(2) Recipes were written by Susan for the cookbook.
(3) Recipes are written by Susan for the cookbook.
(4) Recipes are being written by Susan for the cookbook.
- Rearrange the parts of the sentence in correct order. Some algal blooms
P. beneficial to aquatic life, since these tiny
Q. nutrient conditions are optimal, and they can be
R. occur naturally when temperature, water, and
S. organisms form the base of the food chain
(1) RQPS (2) PRSQ
(3) QPRS (4) RQSP
- Improve the underlined part of the sentence. Choose 'No improvement' as an answer if the sentence is grammatically correct.
If proper treat, the wound should heal within a few weeks.
(1) proper treated
(2) properly treated
(3) properly treatment
(4) No improvement
- Find the part of the given sentence that has an error in it. If there is no error, choose 'No error'.
We have more then 6 years of experience in field hockey.
(1) then 6 years of
(2) We have more
(3) experiance in field hockey.
(4) No error

15. Choose the word that is opposite in meaning to the given word.

Algid

- (1) Algae (2) Gelid
(3) Igneous (4) Clean

16. Select the option that will improve the underlined part of the sentence. In case no improvement is needed, select 'No improvement'.

But what of the young people whom are part of the cricket crowds, some of who are presumably born in England?

- (1) who are part of the cricket crowds, some of who are presumably born in England
(2) No improvement
(3) whom are part of the cricket crowds, some of whom are presumably born in England
(4) who are part of the cricket crowds, some of whom are presumably born in England

17. Choose the incorrectly spelt word.

- (1) Cream (2) Sleam
(3) Beam (4) Steam

18. Given below are four jumbled sentences. Pick the option that gives their correct order.

P. In July 1977, Marley was found to have a type of malignant melanoma (cancer) under the nail of a toe.

Q. He died on 11 May 1981 at Cedars of Lebanon Hospital in Miami (now University of Miami Hospital) at the age of 36.

R. Despite his illness, he continued touring until his health deteriorated as the cancer had spread throughout his body.

S. Marley turned down his doctors' advice to have his toe amputated, citing his religious beliefs.

- (1) PSRQ (2) PQSR
(3) RSQP (4) PSQR

19. In the following question, out of the given four alternatives, select the alternative which best expresses the meaning of the Idiom/Phrase.

To have a nodding acquaintance

- (1) To have a great experience
(2) To neglect all the parameters
(3) Know somebody/something slightly
(4) To have nothing in common

20. Fill in the blank with an appropriate option.

Taking a deep, _____ breath, I start again, successfully loading the filter and placing the cup underneath.

- (1) penetrating
(2) surrogating
(3) calming
(4) jamming

Comprehension:

In the following passage some of the words have been deleted. Read the passage carefully and select the correct answer for the given blank out of the four alternatives.

Yes, there's definitely something to be said about (1) _____ the perfect cup of coffee. I'm staring (2) _____ the machine again, but today I'm smiling. I've done it – the correct amount of foam, the (3) _____ like silk and the little dusting of chocolate, (4) _____ a perfect heart on the top. It's just a shame that it's me who is drinking it, not a/an (5) _____ customer.

21. Select the most appropriate option to fill in blank number 1.

- (1) sobbing (2) making
(3) breaking (4) loading

22. Select the most appropriate option to fill in blank number 2

- (1) of (2) at
(3) to (4) on

23. Select the most appropriate option to fill in blank number 3.

- (1) cruelty
(2) irrationality
(3) rigidity
(4) smoothness

24. Select the most appropriate option to fill in blank number 4.

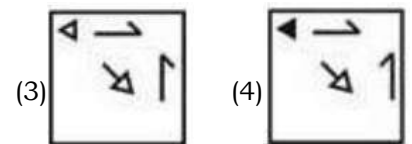
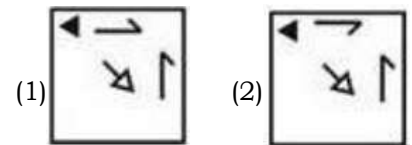
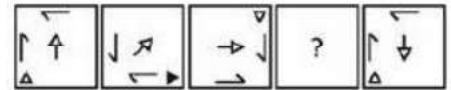
- (1) forming (2) formerly
(3) forcing (4) formation

25. Select the most appropriate option to fill in blank number 5.

- (1) appreciative
(2) calculative
(3) famished
(4) satiated

GENERAL INTELLIGENCE & REASONING

1. Select the figure from the given options that can replace the question mark (?) in the following series./दिए गए विकल्पों में से उस आकृति का चयन करें जो निम्नलिखित श्रृंखला में प्रश्न चिह्न (?) को प्रतिस्थापित कर सकती है।



2. After arranging the given words according to dictionary order, which word will come at 'Fourth' position?/दिए गए शब्दों को शब्दकोश क्रम के अनुसार व्यवस्थित करने पर 'Fourth' स्थान पर कौन सा शब्द आएगा?

1. Morning
2. More
3. Moral
4. Morbid
5. Morale
(1) More (2) Moral
(3) Morale (4) Morning

3. In a certain code language, 'INTERNAL' is coded as '91320221813115', 'MOUNTAIN' is coded as '131221132026913'. What is the code for 'PAYMENTS' in that code language?/एक निश्चित कोड भाषा में, 'INTERNAL' को '91320221813115', 'MOUNTAIN' को '131221132026913' के रूप में कोडित किया गया है। उस कूट भाषा में 'PAYMENTS' के लिए कूट क्या है?

- (1) 16262514413208
 (2) 16262514513280
 (3) 16262514513208
 (4) 16252614513208

4. By interchanging the given two signs which of the following equation will be correct?/दिए गए दो चिह्नों को आपस में बदलने पर निम्नलिखित में से कौन-सा समीकरण सही होगा?

x and/और -

I. $11 + 6 \times 8 - 8 \div 2 = 15$

II. $15 - 4 \times 3 + 6 + 1 = 63$

- (1) Only II/केवल II
 (2) Both I and II/I और II दोनों
 (3) Only I/केवल I
 (4) Neither I nor II/न तो I और न ही II
5. In the following question, select the odd letter/letters from the given alternatives./निम्नलिखित प्रश्न में दिए गए विकल्पों में से विषम अक्षर/अक्षरों को चुनिए।

- (1) RTW (2) PSV
 (3) ADG (4) ILO

6. Words given on the left side of (::) are related with each other by some Logic/Rule /Relation. Select the missing word/word pair on the right side of (::) from the given alternatives based on the same Logic/Rule/Relation. (::) के बाईं ओर दिए गए शब्द आपस में किसी तर्क/नियम/संबंध द्वारा संबंधित होते हैं। समान तर्क/नियम/संबंध के आधार पर दिए गए विकल्पों में से (::) के दाईं ओर लुप्त शब्द/शब्द युग्म को चुनिए।

Den: Lion :: Web : ?

मांद : शेर :: जाला : ?

- (1) Eskimo/एस्किमो
 (2) Mouse/माउस
 (3) Spider/मकड़ी
 (4) Bird/पक्षी
7. Select the option in which the numbers share the same relationship in set as that shared by the numbers in the given set. (NOTE: Operations should be performed on the whole numbers, without breaking down the numbers into its constituent digits. E.g. 13

Operations on 13 such as adding /subtracting /multiplying etc. to 13 can be performed. Breaking down 13 into 1 and 3 and then performing mathematical operations on 1 and 3 is not allowed)/उस विकल्प का चयन करें जिसमें संख्याएँ सेट में वही संबंध साझा करती हैं जो दिए गए सेट में संख्याओं द्वारा साझा किया जाता है।(ध्यान दें: संख्याओं को उनके घटक अंकों में विभाजित किए बिना, पूर्ण संख्याओं पर संच्रियाएँ निष्पादित की जानी चाहिए। उदा. 13 पर 13 संच्रियाएँ जैसे 13 में जोड़ना/घटाना/गुणा करना आदि की जा सकती हैं। 13 को 1 और 3 में तोड़ना और फिर 1 और 3 पर गणितीय संच्रियाएँ करने की अनुमति नहीं है)

(286, 456, 340)

(347, 592, 490)

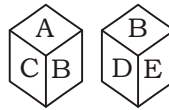
(1) (456, 666, 400)

(2) (782, 907, 230)

(3) (198, 279, 162)

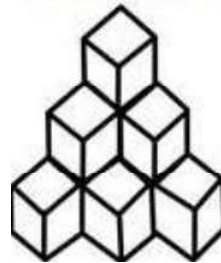
(4) (324, 419, 210)

8. Two different positions of the same dice are given below. Find the alphabet opposite of C./नीचे एक ही पासे की दो विभिन्न स्थितियाँ दी गई हैं। C के विपरीत वर्ण ज्ञात कीजिए।



- (1) E (2) A
 (3) B (4) D

9. Find the total number of cubes in the figure./आकृति में कुल घनों की संख्या ज्ञात कीजिए।



- (1) 8 (2) 11
 (3) 10 (4) 9

10. Three positions of a dice are given below. What will come on the face opposite to the face containing '9' on it?

एक पासे की तीन स्थितियाँ नीचे दी गई हैं। '9' वाले फलक के विपरीत फलक पर क्या आयेगा?

- (1) # (2) 7
 (3) 2 (4) 8

11. A cube is made by folding the given sheet. In the cube so formed, which letter will be on the face opposite to the face showing 'H'?/दी गई शीट को मोड़कर एक घन बनाया जाता है। इस प्रकार बने घन में, 'H' दर्शाने वाले फलक के विपरीत फलक पर कौन-सा अक्षर होगा?



- (1) T (2) O
 (3) S (4) N

12. Words given on the left side of (::) are related with each other by some Logic/Rule /Relation. Select the missing word/word pair on the right side of (::) from the given alternatives based on the same Logic/Rule/Relation. (::) के बाईं ओर दिए गए शब्द आपस में किसी तर्क/नियम/संबंध से संबंधित होते हैं। समान तर्क/नियम/संबंध के आधार पर दिए गए विकल्पों में से (::) के दाईं ओर लुप्त शब्द/शब्द युग्म को चुनिए।

Scooter: Vehicle :: Pencil: ?

स्कूटर : वाहन :: पेंसिल : ?

- (1) Pen (2) Stationery
 (3) Write (4) Lead

13. In the following question below are given some statements followed by some conclusions based on those statements. Taking the given statements to be true even if they seem to be at variance from commonly known facts. Read all the conclusions and then decide which of the given conclusion logically follows the given statements.

नीचे दिए गए प्रश्न में कुछ कथनों के बाद कुछ कथन दिए गए हैं उन कथनों के आधार पर निष्कर्ष दिए गए कथनों को सत्य मानना भले ही वे सर्वज्ञात तथ्यों से भिन्न प्रतीत होते हों। सभी निष्कर्षों को पढ़ें और फिर तय करें कि दिए गए निष्कर्षों में से कौन सा निष्कर्ष तार्किक रूप से दिए गए कथनों का अनुसरण करता है।

Statements/कथन:

I. Some jungle are green./कुछ जंगल हरे हैं।

II. No blue is green./कोई नीला हरा नहीं है।

Conclusion/निष्कर्ष:

I. No green is blue./कोई हरा नीला नहीं है।

II. Some green are jungle./कुछ हरे जंगल हैं।

III. No jungle is blue./कोई जंगल नीला नहीं है।

(1) Only conclusion III follows/केवल निष्कर्ष III अनुसरण करता है

(2) Both conclusions II and III follows/निष्कर्ष II और III अनुसरण करते हैं

(3) Only conclusion II follows/निष्कर्ष II अनुसरण करता है

(4) Both conclusions I and II follows/दोनों निष्कर्ष I और II अनुसरण करते हैं

14. Select the option in which the numbers share the same relationship in set as that shared by the numbers in the given set. (NOTE: Operations should be performed on the whole numbers, without breaking down the numbers into its constituent digits. E.g. 13 Operations on 13 such as adding /subtracting /multiplying etc. to 13 can be performed. Breaking down 13 into 1 and 3 and then performing mathematical operations on 1 and 3 is not allowed)/उस विकल्प का चयन करें जिसमें संख्याएँ सेट में वही संबंध साझा करती हैं जो दिए गए सेट में संख्याओं द्वारा साझा किया जाता है। (ध्यान दें: संख्याओं को उनके घटक अंकों में विभाजित किए बिना, पूर्ण संख्याओं पर संच्रियाएँ की जानी चाहिए। उदाहरण के लिए 13 पर 13 संच्रियाएँ जैसे 13 में

जोड़ना/घटाना/गुणा करना आदि निष्पादित की जा सकती हैं। 13 को 1 और 3 में विभाजित करना और तब 1 और 3 पर गणितीय संच्रियाएँ करने की अनुमति नहीं है)

(413, 662, 911)

(387, 636, 885)

(1) (287, 536, 785)

(2) (403, 652, 907)

(3) (521, 770, 1009)

(4) (311, 560, 799)

15. H is the brother of I. G is the brother of H. I is the son of J. J is the sister of K. How is J related to G?/H, I का भाई है। G, H का भाई है। I, J का बेटा है। J, K की बहन है। J, G से कैसे संबंधित है?

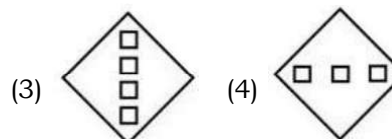
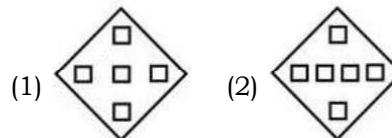
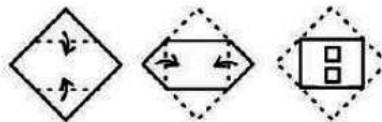
(1) Mother in law/सास

(2) Daughter/कन्या

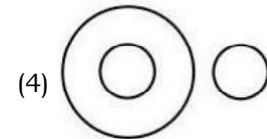
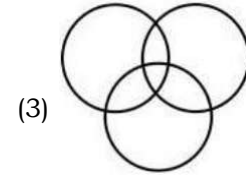
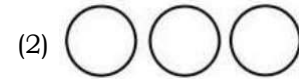
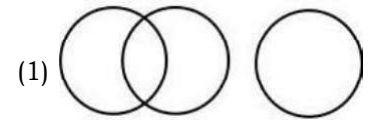
(3) Paternal Aunt/मौसी

(4) Mother/माता

16. The sequence of folding a piece of paper and the manner in which the folded paper has been cut is shown in the following figures. How would this paper look when unfolded?/कागज के एक टुकड़े को मोड़ने का क्रम और मोड़े गए कागज को किस प्रकार काटा गया है, इसे निम्नलिखित आकृतियों में दिखाया गया है। अनफोल्ड होने पर यह पेपर कैसा दिखेगा?



17. Select the Venn diagram that best represents the relationship between the following classes. Engineers, Lawyers and married people/वेन आरेख का चयन करें जो निम्नलिखित वर्गों के बीच संबंध का सबसे अच्छा प्रतिनिधित्व करता है। इंजीनियर, वकील और शादीशुदा लोग



18. A series is given with one term missing. Select the correct alternative from the given ones that will complete the series./ एक अनुक्रम दिया गया है जिसमें एक पद लुप्त है। दिए गए विकल्पों में से वह सही विकल्प चुनिए जो श्रृंखला को पूरा करे। OLR, REZ, UXH, XQP, ?

(1) ALX (2) BJJ

(3) AJX (4) AQX

19. Select the option in which the numbers shares the same relationship in set as that shared by the numbers in the given set. (NOTE: Operations should be performed on the whole numbers, without breaking down the numbers into its constituent digits. E.g. 13 Operations on 13 such as adding /subtracting /multiplying etc. to 13 can be performed. Breaking down 13 into 1 and 3 and then performing mathematical operations on 1 and 3 is not allowed)/उस विकल्प का चयन करें जिसमें संख्याएँ सेट में वही संबंध साझा करती हैं जो दिए गए सेट में संख्याओं द्वारा साझा किया जाता है। (ध्यान दें: संख्याओं को उनके घटक अंकों में विभाजित किए बिना, पूर्ण संख्याओं पर संच्रियाएँ की जानी चाहिए। उदाहरण के लिए 13 पर 13 संच्रियाएँ जैसे 13 में जोड़ना/घटाना/गुणा करना आदि निष्पादित की जा सकती हैं। 13 को 1 और 3 में विभाजित करना और तब 1 और 3 पर गणितीय संच्रियाएँ करने की अनुमति नहीं है)

- (17, 51, 153)
(32, 96, 288)
(1) (73, 229, 657)
(2) (81, 343, 729)
(3) (16, 48, 154)
(4) (42, 126, 378)
20. If $8A7 = 56$ and $9A1199$, then $16A15 = ?$ /यदि $8A7 = 56$ और $9A1199$, तो $16A15 = ?$
(1) 280 (2) 220
(3) 260 (4) 240
21. In a certain code language, 'DECENT' is coded as 'VPGEFG'. What is the code for 'ENERGY' in that code language?/एक निश्चित कोड भाषा में, 'DECENT' को 'VPGEFG' के रूप में कोडित किया गया है। उस कूट भाषा में 'ENERGY' के लिए कूट क्या होगा?
(1) AITGQG (2) AITGPG
(3) AIIGPG (4) AITHPG
22. Words given on the left side of (::) are related with each other by some Logic/Rule /Relation. Select the missing word/word pair on the right side of (::) from the given alternatives based on the same Logic/Rule/Relation. (::) के बायीं ओर दिए गए शब्द आपस में किसी तर्क/नियम/संबंध से संबंधित होते हैं। समान तर्क/नियम/संबंध के आधार पर दिए गए विकल्पों में से (::) के दाईं ओर लुप्त शब्द/शब्द युग्म को चुनिए।
Ring : Boxing :: Rink : ?
अँगूठी : मुक्केबाजी :: रिक : ?
(1) Athletics/व्यायाम
(2) Skating/स्केटिंग
(3) Badminton/बैडमिंटन
(4) Cricket/क्रिकेट
23. In the following question, select the odd word pair from the given alternatives./ निम्नलिखित प्रश्न में दिए गए विकल्पों में से विषम शब्द युग्म को चुनिए।
(1) Physiology/फिजियोलॉजी - Body/बॉडी
(2) Pedology/पेडोलॉजी - Fishes/मछलियाँ
(3) Entomology/कीट विज्ञान - Insects/कीट
(4) Selenography/सेलेनोग्राफी - Moon/चंद्रमा
24. In the following question, select the missing number from the given series./निम्नलिखित प्रश्न में, दी गई श्रृंखला से लुप्त संख्या का चयन करें।
2, 4, 7, 11, 16, ?
(1) 22 (2) 25
(3) 23 (4) 24
25. Select the option that is related to the fourth number in the same way as the first number is related to the second number and fifth number is related to sixth number. /उस विकल्प का चयन करें जो चौथी संख्या से उसी प्रकार संबंधित है जैसे पहली संख्या दूसरी संख्या से संबंधित है और पांचवीं संख्या छठी संख्या से संबंधित है।
 $8 : 128 :: ? : 176 :: 16 : 256$
(1) 22 (2) 2
(3) 14 (4) 11

QUANTITATIVE APTITUDE

1. PM is the median of ΔPQR . O is the centroid of ΔPQR . If $PO = 27$ cm. then what is the length of PM?/PM, ΔPQR की माध्यिका है। O ΔPQR का केन्द्रक है। यदि $PO = 27$ सेमी. तो PM की लंबाई कितनी है?
(1) 18 cm (2) 54 cm
(3) 40.5 cm (4) 12 cm
2. What is the sum of all three digit numbers which are divisible by 20?/20 से विभाज्य तीन अंकों की सभी संख्याओं का योग क्या है?
(1) 19400 (2) 20500
(3) 24300 (4) 21800
3. Average weight of 10 persons is 40 kg. A new person join the group and average weight of 11 persons becomes 42 kg. What will be the weight of new person? 10 व्यक्तियों का औसत भार 40 किग्रा है। एक नया व्यक्ति समूह में शामिल हो जाता है और 11 व्यक्तियों का औसत वजन 42 किग्रा हो जाता है। नए व्यक्ति का भार कितना होगा?
(1) 58 kg (2) 60 kg
(3) 62 kg (4) 64 kg
4. What is the value of $\operatorname{cosec} A (1 - \cos A) (\operatorname{cosec} A + \cot A)$?/ $\operatorname{cosec} A (1 - \cos A) (\operatorname{cosec} A + \cot A)$ का मान क्या है?
(1) 2 (2) 1
(3) 0 (4) 3
5. In how much time will a sum of Rs. 12500 amounts to Rs. 20000 at the rate of 8 percent per annum at simple interest? रुपये की राशि कितने समय में होगी। 12500 रु. साधारण ब्याज पर 8 प्रतिशत प्रति वर्ष की दर से 20000?
(1) 10 years (2) 7.5 years
(3) 8 years (4) 12.5 years
6. In a school there are total 414 students. The ratio of boys and girls is 5: 4. If 46 more boys gets admitted into the school, then what will be the new ratio of boys and girls?/एक स्कूल में कुल 414 विद्यार्थी हैं। लड़के और लड़कियों का अनुपात 5 : 4 है। यदि 46 लड़के और स्कूल में प्रवेश ले लेते हैं, तो लड़के और लड़कियों का नया अनुपात क्या होगा?
(1) 3:1 (2) 4:3
(3) 5:2 (4) 3:2
7. What is the total surface area of a cylinder having radius of base as 7 cm and height as 5 cm?/आधार की त्रिज्या 7 सेमी और ऊँचाई 5 सेमी वाले बेलन का कुल पृष्ठीय क्षेत्रफल क्या है?
(1) 426 cm^2 (2) 528 cm^2
(3) 428 cm^2 (4) 572 cm^2
8. What is the value of $\frac{3}{4} \div \frac{9}{64} + \frac{7}{11} \times \frac{121}{14} - \frac{9}{13} \times \frac{65}{36}$ / का मान क्या है
 $\frac{1}{2} \div \frac{4}{5} + \frac{3}{4} \times \frac{16}{15}$
(1) 1169/143 (2) 1150/171
(3) 1413/157 (4) 1216/141
9. Tangent drawn from a point P. touches the circle at Q. O is the centre or this circle. If $PQ = 12$ cm and $OQ = 5$ cm, then what is the value of OP?/एक बिंदु P से स्पर्शरेखा मुकुट वृत्त को Q पर स्पर्श करता है। केंद्र या इस वृत्त पर। यदि $PQ = 12$ सेमी और $OQ = 5$ सेमी है, तो OP का मान क्या है?
(1) 15 cm/सेमी
(2) $\sqrt{119}$ cm/सेमी
(3) $\sqrt{179}$ cm/सेमी
(4) 13 cm/सेमी
10. The average of 5 consecutive even numbers is A. If next 5 even numbers are also included, then what is the average of these 10 numbers?/5 क्रमागत सम संख्याओं का औसत A है। यदि अगली 5 सम संख्याओं को भी शामिल कर लिया जाए, तो इन 10 संख्याओं का औसत क्या है?

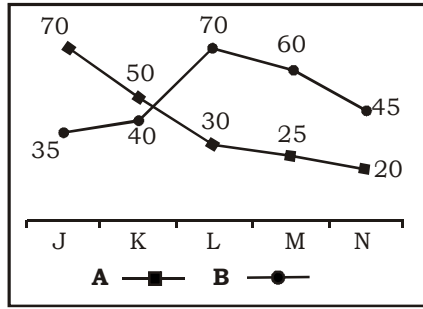
- (1) A+7 (2) A+2
(3) A+9 (4) A+5

11. If $\sin A = \frac{6}{7}$, then what is the

value of $\sec A$?/यदि $\sin A = \frac{6}{7}$ है, तो $\sec A$ का मान क्या है?

- (1) $\frac{1}{\sqrt{13}}$ (2) $\frac{7}{\sqrt{13}}$
(3) $\frac{6}{\sqrt{13}}$ (4) $\frac{4}{\sqrt{13}}$

12. The line chart given below shows production of sugar by two companies A and B in 5 years./नीचे दिया गया लाइन चार्ट दो कंपनियों A और B द्वारा 5 वर्षों में चीनी के उत्पादन को दर्शाता है।



Which of the following statement is correct?/निम्नलिखित में से कौन सा कथन सही है?

- I. The production of sugar by A in years J and K together is 7.69 percent more the production of sugar by B in year L and M together./वर्षों J और K में A द्वारा चीनी का उत्पादन वर्ष L और M में मिलाकर B द्वारा चीनी के उत्पादन से 7.69 प्रतिशत अधिक है।
II. The ratio of combined production of sugar by B in years M and N to the combined production of sugar by A in years K and L is 21: 16./वर्ष M और N में B द्वारा चीनी के संयुक्त उत्पादन का वर्षों K और L में A द्वारा चीनी के संयुक्त उत्पादन का अनुपात 21:16 है।
- (1) Only II/केवल II
(2) Neither I nor II/न तो I और न ही II
(3) Both I and II/I और II दोनों
(4) Only I/केवल I

13. A person goes to his office by scooter at the speed of 80 km/hr and reaches 60 minutes earlier. If he goes at the speed 50 km/hr, then he reaches 48 minutes late. What will be the speed of the scooter to reach on the usual time?/एक व्यक्ति 80 किमी/घंटा की गति से स्कूटर से अपने कार्यालय जाता है और 60 मिनट पहले पहुंचता है। यदि वह 50 किमी/घंटा की गति से जाता है, तो वह 48 मिनट देर से पहुंचता है। सामान्य समय पर पहुंचने के लिए स्कूटर की गति क्या होगी?

- (1) 64 km/hr/किमी/घंटा
(2) 66 km/hr/किमी/घंटा
(3) 60 km/hr/किमी/घंटा
(4) 62 km/hr/किमी/घंटा

14. F is 20 percent more than Q and Q is 30 percent less than R. If P is 420, then what is the value of R?/F, Q से 20 प्रतिशत अधिक है और Q, R से 30 प्रतिशत कम है। यदि P 420 है, तो R का मान क्या है?

- (1) 600 (2) 500
(3) 625 (4) 700

15. An article is sold for Rs.1.260 after giving a discount of 40%. What is the marked priced of this article?/एक वस्तु को 40% की छूट देने के बाद 1,260 रुपये में बेचा जाता है। इस वस्तु का अंकित मूल्य क्या है?

- (1) Rs.2.100 (2) Rs.1,800
(3) Rs.2.200 (4) Rs.2,000

16. If $(2\cos^3 A - \cos A)/(\sin A - 2\sin^3 A) = 1$, then what is the value of A? यदि $(2\cos^3 A - \cos A)/(\sin A - 2\sin^3 A) = 1$ है, तो A का मान क्या है?

- (1) 90° (2) 30°
(3) 45° (4) 60°

17. The table given below shows the cost price and selling price of four articles./नीचे दी गई तालिका में चार वस्तुओं का क्रय मूल्य और विक्रय मूल्य दर्शाया गया है।

Article	Cost price	Selling price
P	300	250
Q	400	375
R	350	250
S	500	350

What is the average value of loss of all articles?/सभी वस्तुओं की हानि का औसत मूल्य क्या है?

- (1) 60.75 (2) 95.55
(3) 81.25 (4) 72.24

18. A and B together can complete a work in 20 days. A is 20 percent more efficient than B. B alone can complete the same work in how many days?/A और B मिलकर एक कार्य को 20 दिनों में पूरा कर सकते हैं। A, B से 20 प्रतिशत अधिक कुशल है। B अकेला उसी कार्य को कितने दिनों में पूरा कर सकता है?

- (1) 66 days (2) 33 days
(3) 44 days (4) 55 days

19. If $\frac{K}{K^2 - 2K + 1} = \frac{1}{6}$, then what is the value of $\frac{1}{K^3} + K^3$?/यदि

$\frac{K}{K^2 - 2K + 1} = \frac{1}{6}$ है तो $\frac{1}{K^3} + K^3$ का मान क्या है?

- (1) 472 (2) 492
(3) 512 (4) 488

20. ΔABC is similar to ΔPQR . $AB = 4$ cm, $BC = 8$ cm and $AC = 10$ cm. If $QR = 16$ cm, then what is the area of ΔPQR ?/ ΔABC , ΔPQR के समान है। $AB = 4$ सेमी, $BC = 8$ सेमी और $AC = 10$ सेमी। यदि $QR = 16$ सेमी, तो ΔPQR का क्षेत्रफल क्या है?

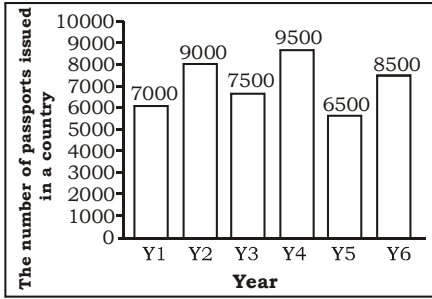
- (1) $2\sqrt{231}$ cm²
(2) $4\sqrt{231}$ cm²
(3) $4\sqrt{462}$ cm²
(4) $8\sqrt{462}$ cm²

21. Angle subtended by a chord AB on the centre of the circle is 140 degree. What will be the angle subtended by the chord AB on the major arc of the circle?/जीवा AB द्वारा वृत्त के केंद्र पर बनाया गया कोण 140 डिग्री का होता है। जीवा AB द्वारा वृत्त के दीर्घ चाप पर अंतरित कोण क्या होगा?

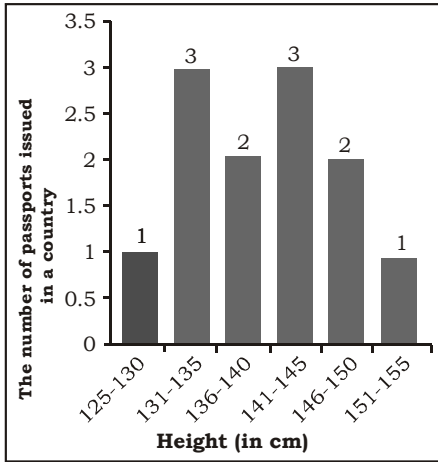
- (1) 80 degree/डिग्री
(2) 60 degree/डिग्री
(3) 35 degree/डिग्री
(4) 70 degree/डिग्री

22. The bar graph shows the number of passports issued in a country in 6 consecutive years./बार ग्राफ किसी देश में लगातार 6 वर्षों में जारी किए गए पासपोर्टों की संख्या दर्शाता है।

What is the average number of passports issued per year?/प्रति वर्ष जारी किए गए पासपोर्ट की औसत संख्या क्या है?



- (1) 11200 (2) 7600
(3) 8000 (4) 12000
23. If $(a+b)=16$ and $a^3+b^3 = 1456$, then what is the value of ab ?/यदि $(a+b)=16$ और $a^3+b^3 = 1456$ है, तो ab का मान क्या है?
- (1) 50 (2) 48
(3) 64 (4) 55
24. The following histogram shows the height of players of a basketball team of a school./निम्नलिखित आयत चित्र एक स्कूल की बास्केटबॉल टीम के खिलाड़ियों की लम्बाई दर्शाता है।
how many players have height less than (4) one?



- (1) 7 (2) 4
(3) 6 (4) 5
25. A woman buys a watch for Rs.4,000 and sells it at a loss of 13%. What is the selling price of the watch?/एक महिला 4,000 रुपये में एक घड़ी खरीदती है और उसे 13% की हानि पर बेचती है। घड़ी का विक्रय मूल्य क्या है?
- (1) Rs.3,480 (2) Rs.3,500
(3) Rs.3,840 (4) Rs.3,620

GENERAL AWARENESS

- What is the sex ratio of India as per 2011 census?/2011 की जनगणना के अनुसार भारत का लिंगानुपात कितना है?
(1) 843 females per 1000 males/प्रति 1000 पुरुषों पर 843 महिलाएँ
(2) 943 females per 1000 males/प्रति 1000 पुरुषों पर 943 स्त्रियाँ
(3) 643 females per 1000 males/प्रति 1000 पुरुषों पर 643 महिलाएँ
(4) 743 females per 1000 males/प्रति 1000 पुरुषों पर 743 महिलाएँ
- Which of the following is NOT a permanent wind?/इनमें से कौन-सी स्थायी पवन नहीं है?
(1) Westerlies/पश्चिमी हवाएँ
(2) Loo/लू
(3) Easterlies/पूर्वी हवाएँ
(4) Trade winds/व्यापारिक हवाएँ
- Graphical User Interface (GUI) was developed during which of the following generations of computer?/कंप्यूटर की निम्नलिखित में से किस पीढ़ी के दौरान ग्राफिकल यूजर इंटरफेस (जीयूआई) विकसित किया गया था?
(1) Fourth Generation/चौथी पीढ़ी
(2) Second Generation/दूसरी पीढ़ी
(3) First Generation/पहली पीढ़ी
(4) Third Generation/तीसरी पीढ़ी
- In July 2022, who among the following has notified the detailed framework for Social Stock Exchange (SSE)?/जुलाई 2022 में, निम्नलिखित में से किसने सोशल स्टॉक एक्सचेंज (SSE) के लिए विस्तृत रूपरेखा अधिसूचित की है?
(1) Ministry of corporate affairs/कॉर्पोरेट मामलों के मंत्रालय
(2) RBI/आरबीआई
(3) SEBI/सेबी
(4) NITI Aayog/नीति आयोग
- "Statue of Equality" has been inaugurated in Hyderabad in the memory of/हैदराबाद में "स्टैच्यू ऑफ इक्वैलिटी" का उद्घाटन किसकी स्मृति में किया गया है
(1) Saint Ramanujacharya/संत रामानुजाचार्य
(2) Swami Vivekananda/स्वामी विवेकानंद
(3) Swami Dayananda/स्वामी दयानन्द
(4) Shri Ravi Das/श्री रवि दास
- In which of the following cities of the Indus valley civilization has a dockyard been found?/सिन्धु घाटी सभ्यता के निम्नलिखित में से किस नगर में गोदी का बाड़ा पाया गया है?
(1) Lothal/लोथल
(2) Chanhudaro/चन्हुदड़ो
(3) Kalibangan/कालीबंगन
(4) Dholavira/धोलावीरा
- A free-market economy is a crucial aspect of/मुक्त बाजार अर्थव्यवस्था इसका एक महत्वपूर्ण पहलू है
(1) Socialism/समाजवाद
(2) Capitalism/पूंजीवाद
(3) Feudalism/सामंतवाद
(4) Functionalism/क्रियात्मक
- What is the maximum number of electrons that the third orbit or M-shell can have?/तीसरी कक्षा या एम-कोश में अधिकतम कितने इलेक्ट्रॉन हो सकते हैं?
(1) 32 (2) 8
(3) 18 (4) 2
- Qutub Minar is an example of /कुतुब मीनार इसका उदाहरण है
(1) Indo-Islamic/इंडो-इस्लामिक
(2) Dravidian/द्रविड़
(3) Sufi/सूफी
(4) Mauryan architecture./मौर्य वास्तुकला।
- Swami Vivekananda's death anniversary is observed on/स्वामी विवेकानंद की पुण्यतिथि कब मनाई जाती है
(1) July 1/1 जुलाई
(2) July 4/4 जुलाई
(3) August 1/1 अगस्त
(4) August 4/4 अगस्त
- The sensation of feeling full is because of a centre associated with hunger, which is in a separate part of the/तृप्ति की अनुभूति भूख से जुड़े एक केंद्र के कारण होती है, जो भूख के एक अलग हिस्से में होती है

- (1) Pituitary gland/पिट्यूटरी ग्रंथि
 (2) Midbrain/मध्यमस्तिष्क
 (3) Forebrain/अग्रमस्तिष्क
 (4) Hindbrain/पूर्ववर्तीमस्तिष्क
12. Who among the following Indian athletes won a silver medal in 2022 Commonwealth Games?/निम्नलिखित में से किस भारतीय एथलीट ने 2022 राष्ट्रमंडल खेलों में रजत पदक जीता?
 I. Avinash Sable/अविनाश साबले
 II. Ravi Kumar Dahiya/रवि कुमार दहिया
 (1) Both I and II/I और II दोनों
 (2) Only II/केवल II
 (3) Neither I nor II/न तो I और न ही II
 (4) Only I/केवल I
13. Who among the following was awarded with the 2022 Pulitzer Prize in Feature Photography category?/निम्नलिखित में से किसे फीचर फोटोग्राफी श्रेणी में 2022 पुलित्जर पुरस्कार से सम्मानित किया गया?
 (1) K.R. Meera/के.आर. मीरा
 (2) Syeda Hameed/सैयदा हमीद
 (3) Bibek Debroy/बिबेक देबरोय
 (4) Amit Dave/अमित दवे
14. Which of the following is correct regarding the National Income?/राष्ट्रीय आय के संबंध में निम्नलिखित में से कौन सा सही है?
 I. Intermediate goods are not included in the calculation of national income./मध्यवर्ती वस्तुओं को राष्ट्रीय आय की गणना में शामिल नहीं किया जाता है।
 II. Final goods are included in the calculation of national income./राष्ट्रीय आय की गणना में अंतिम वस्तुओं को शामिल किया जाता है।
 (1) Only II/केवल II
 (2) Neither I nor II/न तो I और न ही II
 (3) Only I/केवल I
 (4) Both I and II/I और II दोनों
15. Which of the following statement is NOT correct regarding Rutherford's nuclear model of an atom?/रदरफोर्ड के परमाणु मॉडल के संबंध में निम्नलिखित में से कौन सा कथन सही नहीं है?
 (1) The size of the nucleus is very large as compared to the size of the atom./परमाणु के आकार की तुलना में नाभिक का आकार बहुत बड़ा होता है।
 (2) The electrons revolve around the nucleus in circular paths./इलेक्ट्रॉन नाभिक के चारों ओर वृत्ताकार पथ में घूमते हैं।
 (3) There is a positively charged centre in an atom called the nucleus./परमाणु में एक धनावेशित केंद्र होता है जिसे नाभिक कहा जाता है।
 (4) Nearly all the mass of an atom resides in the nucleus./परमाणु का लगभग संपूर्ण द्रव्यमान नाभिक में रहता है।
16. Which of the following is a vulnerable species?/निम्नलिखित में से कौन-सी संवेदनशील प्रजाति है?
 (1) Himalayan brown bear/हिमालयी भूरा भालू
 (2) Hornbill/हॉर्नबिल
 (3) Asiatic cheetah/एशियाई चीता
 (4) Asiatic elephant/एशियाई हाथी
17. Which of the following straits is located between the Java Sea and the Indian Ocean?/निम्नलिखित में से कौन सा जलडमरूमध्य जावा सागर और हिंद महासागर के बीच स्थित है?
 (1) Palk/पाक
 (2) Malacca/मलक्का
 (3) Sunda/सुण्डा
 (4) Cook/पकाना
18. Which country hosted the ICC Women's T20 World Cup 2023?/किस देश ने ICC महिला T20 विश्व कप 2023 की मेजबानी की?
 (1) England/इंग्लैंड
 (2) South Africa/दक्षिण अफ्रीका
 (3) Australia/ऑस्ट्रेलिया
 (4) India/भारत
19. Which of the following is NOT a type of paragraph formatting in MS-Word 365?/निम्नलिखित में से कौन सा एमएस-वर्ड 365 में पैराग्राफ फॉर्मेटिंग का प्रकार नहीं है?
 (1) Right/सही
 (2) Precise/सटीक
 (3) Justify/औचित्य
 (4) Centre/केंद्र
20. Aditi Mangaldas is a leading dancer & Choreographer in the classical Indian dance form of/अदिति मंगलदास शास्त्रीय भारतीय नृत्य शैली में एक प्रमुख नृत्यांगना और कोरियोग्राफर हैं
 (1) Bharatanatyam/भरतनाट्यम
 (2) Kuchipudi/कुचिपुड़ी
 (3) Kathak/कथक
 (4) Kathakali/कथकली
21. Which among the following is the oldest High Court in India?/निम्नलिखित में से कौन सा भारत का सबसे पुराना उच्च न्यायालय है?
 (1) Allahabad/इलाहाबाद
 (2) Telangana/तेलंगाना
 (3) Calcutta/कलकत्ता
 (4) Andhra Pradesh/आंध्र प्रदेश
22. Article 76 of the Indian constitution is related with the office of which of the following? भारतीय संविधान का अनुच्छेद 76 निम्नलिखित में से किसके कार्यालय से संबंधित है?
 (1) Prime Minister of India/भारत के प्रधान मंत्री
 (2) President of India/Hkkjr ds राष्ट्रपति
 (3) Vice-President of India/भारत के उपराष्ट्रपति
 (4) Attorney General of India/भारत के महान्यायावादी
23. How many bronze medals did India win in the 2022 Commonwealth Games? /2022 राष्ट्रमंडल खेलों में भारत ने कितने कांस्य पदक जीते?
 (1) 27 (2) 25
 (3) 21 (4) 23
24. Who was the Indian captain for ICC Men's T20 World Cup 2022? ICC पुरुष T20 विश्व कप 2022 के लिए भारतीय कप्तान कौन थे?
 (1) Rohit Sharma/रोहित शर्मा
 (2) Rishabh Pant/ऋषभ पंत
 (3) Hardik Pandya/हार्दिक पांड्या
 (4) Virat Kohli/विराट कोहली
25. The Pitts India Act distinguished between the commercial and political functions of the British East India Company./ब्रिटिश ईस्ट इंडिया कंपनी के वाणिज्यिक और राजनीतिक कार्यों के बीच प्रतिष्ठित पिट्स इंडिया अधिनियम।
 (1) 1818 (2) 1792
 (3) 1784 (4) 1802